

ขอบเขตของงาน (Terms of Reference : TOR)

ครุภัณฑ์สำนักงาน ที่มีราคาต่อหน่วยตั้งแต่ ๑ ล้านบาท

รายการชุดกล้องวงจรปิด พร้อมติดตั้ง จำนวน ๑ ชุด

๑. ความเป็นมา

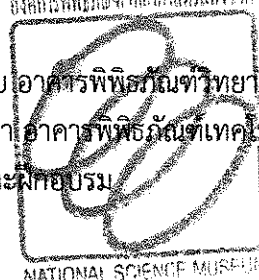
ด้วย องค์การพิพิธภัณฑ์วิทยาศาสตร์แห่งชาติ (อพวช.) ได้ติดตั้งระบบกล้องโทรทัศน์วงจรปิด CCTV ภายในพื้นที่ อาคารพิพิธภัณฑ์วิทยาศาสตร์มหาราชนี อาคารพิพิธภัณฑ์ธรรมชาติวิทยา อาคารศูนย์รวมกิจกรรมและฝึกอบรม และ บริเวณประตูทางเข้า-ออก อพวช. ซึ่งปัจจุบันมีจำนวนไม่เพียงพอและไม่สามารถตรวจดูความเรียบร้อยได้อย่างทั่วถึง ดังนั้น อพวช. จึงมีความประสงค์จะจัดซื้อครุภัณฑ์สำนักงาน ที่มีราคาต่อหน่วยตั้งแต่ ๑ ล้านบาท รายการชุดกล้องวงจรปิด พร้อมติดตั้ง จำนวน ๑ ชุด ตามที่ได้รับจัดสรรงบประมาณปี พ.ศ. ๒๕๕๖ โดยติดตั้งภายในพื้นที่และบริเวณ โดยรอบอาคารดังที่กล่าวข้างต้น รวมถึง อาคารพิพิธภัณฑ์เทคโนโลยีสารสนเทศ และส่วนสำนักงาน เพื่อใช้ตรวจดูความเรียบร้อยและบันทึกภาพเหตุการณ์ต่างๆ ที่เกิดขึ้นในแต่ละช่วงเวลา โดยจะดำเนินการจัดซื้อกับผู้ประกอบการขายที่มีคุณสมบัติถูกต้องเหมาะสม ต่อไป

๒. วัตถุประสงค์

- ๒.๑ เพื่อป้องกันการลักขโมยและทำลายทรัพย์สินของ อพวช.
- ๒.๒ เพื่อใช้ในการตรวจดูความเรียบร้อยและบันทึกภาพเหตุการณ์ประจำวันที่เกิดขึ้นภายในบริเวณโดยรอบ
- ๒.๓ เพื่อใช้ข้อมูลจากกล้องวงจรปิดในการสืบค้นและเป็นหลักฐานในการติดตามเหตุการณ์ต่างๆ ได้อย่างแม่นยำในการจับกุมผู้กระทำความผิดที่ก่อเหตุในพื้นที่ได้
- ๒.๔ เพื่อช่วยเสริมศักยภาพและประสิทธิภาพในการปฏิบัติงานให้กับหน่วยงานหรือคณะกรรมการที่เกี่ยวข้องด้านความมั่นคงปลอดภัย

๓. ข้อมูลเบื้องต้น

เจ้าของอาคาร	องค์การพิพิธภัณฑ์วิทยาศาสตร์แห่งชาติ (อพวช.)
สถานที่ตั้ง (สถานที่ทำการ)	เทคโนโลยี ตำบลคลองห้า อำเภอลองหลวง จังหวัดปทุมธานี
ประเภทอาคาร	พิพิธภัณฑ์และสำนักงาน
สถานที่ติดตั้ง	พื้นที่ภายในและบริเวณโดยรอบ อาคารพิพิธภัณฑ์วิทยาศาสตร์มหาราชนี อาคารพิพิธภัณฑ์ธรรมชาติวิทยา อาคารพิพิธภัณฑ์เทคโนโลยีสารสนเทศ และอาคารศูนย์รวมกิจกรรมและฝึกอบรม



/ ๔. คุณสมบัติ ...

๔. คุณสมบัติผู้ประสงค์จะเสนอราคา

๔.๑ ผู้ประสงค์จะเสนอราคาต้องเป็นนิติบุคคลจดทะเบียนจัดตั้งในประเทศไทยและเป็นผู้มีอาชีพขายพัสดุที่ประกวดราคาซื้อ ด้วยวิธีการทางอิเล็กทรอนิกส์

๔.๒ ผู้ประสงค์จะเสนอราคาต้องไม่เป็นผู้ที่ถูกระบุชื่อไว้ในบัญชีรายชื่อผู้ทำงานของทางราชการและได้แจ้งเวียนชื่อแล้ว หรือไม่เป็นผู้ที่ได้รับผลของการสั่งให้นิติบุคคลหรือบุคคลอื่นเป็นผู้ทำงานตามระเบียบของทางราชการ

๔.๓ ผู้ประสงค์จะเสนอราคาต้องไม่เป็นผู้มีผลประโยชน์ร่วมกันกับผู้ประสงค์จะเสนอราคารายอื่น และหรือต้องไม่เป็นผู้มีผลประโยชน์ร่วมกันกับผู้ให้บริการกลางอิเล็กทรอนิกส์ ณ วันประกาศประกวดราคาซื้อ ด้วยวิธีการทางอิเล็กทรอนิกส์ หรือไม่เป็นผู้กระทำการอันเป็นการขัดขวางการแข่งขันราคาอย่างเป็นธรรม

๔.๔ ผู้ประสงค์จะเสนอราคาต้องไม่เป็นผู้ได้รับเอกสิทธิ์หรือความคุ้มกัน ซึ่งอาจปฏิเสธไม่ยอมขึ้นศาลไทย เว้นแต่รัฐบาลของผู้ประสงค์จะเสนอราคาได้มีคำสั่งให้สละสิทธิ์และความคุ้มกันเช่นนั้น

๔.๕ นิติบุคคลที่จะเข้าเป็นคู่สัญญาต้องไม่อยู่ในฐานะเป็นผู้ไม่แสดงบัญชีรายรับรายจ่าย หรือแสดงบัญชีรายรับรายจ่ายไม่ถูกต้องครบถ้วนในสาระสำคัญ

๔.๖ นิติบุคคลที่จะเข้าเป็นคู่สัญญากับหน่วยงานของรัฐ ซึ่งได้ดำเนินการจัดซื้อจัดจ้างด้วยระบบอิเล็กทรอนิกส์ (e-GP) ต้องลงทะเบียนในระบบอิเล็กทรอนิกส์ของกรมบัญชีกลางที่เว็บไซต์ศูนย์ข้อมูลจัดซื้อจัดจ้างภาครัฐ

๕. ขอบเขตของงาน

๕.๑ ขออนุมัติแผนการดำเนินงาน วัสดุ และ Shop Drawing พร้อมอุปกรณ์ประกอบที่จะส่งมอบและติดตั้งในงานนี้ทุกรายการ

๕.๒ ดำเนินงานในหมวดระบบสายสัญญาณ โดยจะต้องสำรวจและตรวจสอบระบบสายสัญญาณเดิมที่ได้ติดตั้งไว้แล้วบางส่วน

๕.๓ จัดหาและติดตั้งกล่องโทรศัพท์วงจรปิด พร้อมอุปกรณ์ประกอบระบบทั้งหมดที่ได้ยื่นเสนอ

๕.๔ จัดหาและติดตั้งเครื่องแม่ข่าย อุปกรณ์แปลงสัญญาณ Network Poe Switch เครื่องสำรองไฟ Access Point และ SFP LC LX รวมถึง อุปกรณ์ประกอบอื่นๆ ทั้งหมดที่ได้ยื่นเสนอ

๕.๕ ติดตั้งโปรแกรมควบคุมกล่อง โปรแกรมควบคุมระบบบันทึกภาพ Software Development Kit (SDK)

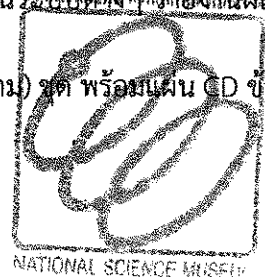
๕.๖ ทดสอบระบบการทำงานทั้งหมด โดยระบบกล่องโทรศัพท์วงจรปิดที่ติดตั้งใหม่จะต้องสามารถทำงานร่วมกับระบบกล่องโทรศัพท์วงจรปิดที่ติดตั้งไว้เดิมอย่างมีประสิทธิภาพ

๕.๗ ทำความสะอาดพื้นที่ดำเนินงานในส่วนที่เกี่ยวข้อง และซ่อมแซมส่วนประกอบอาคารที่ชำรุดเสียหายอันเนื่องมาจากการดำเนินงาน

๕.๘ ฝึกอบรมการใช้งานและการดูแล/บำรุงรักษาพัสดุในเบื้องต้นให้แก่เจ้าหน้าที่ของ อพวช.

๕.๙ ส่งมอบคู่มือการใช้งานฉบับภาษาไทย คู่มือประกอบการใช้งานระบบที่ติดตั้งฯ รวมถึงผลการทดสอบระบบ และคู่มือการบำรุงรักษา รวมทั้ง อุปกรณ์สำรอง (ถ้ามี)

๕.๑๐ ส่งมอบ As-Built Drawing ขนาดไม่น้อยกว่า A3 จำนวน ๓ (สาม) ชุด พร้อมแผ่น CD ข้อมูลของแบบจำนวน ๓ (สาม) ชุด



/ หมายเหตุ ...

หมายเหตุ : การปฏิบัติงานที่มีผลกระทบต่อผู้เข้าชมและเจ้าหน้าที่ อพวช. ให้ผู้ขายดำเนินงานภายหลังเวลาให้บริการ ดังนี้

อาคารพิพิธภัณฑ์ต่างๆ

- วันจันทร์ ตั้งแต่เวลา ๐๙.๐๐ น. เป็นต้นไป
- วันอังคาร ถึง วันศุกร์ ตั้งแต่เวลา ๑๖.๓๐ น. เป็นต้นไป
- วันเสาร์ และ วันอาทิตย์ ตั้งแต่เวลา ๑๗.๐๐ น. เป็นต้นไป

ส่วนสำนักงาน

- วันจันทร์ ถึง วันศุกร์ ตั้งแต่เวลา ๑๗.๐๐ น. เป็นต้นไป
- วันเสาร์ และ วันอาทิตย์ ตั้งแต่เวลา ๐๙.๐๐ น. เป็นต้นไป

๖. รายละเอียดคุณลักษณะเฉพาะ

ตามที่แนบท้ายขอบเขตของงาน

๗. ระยะเวลาดำเนินการ

ภายใน ๙๐ (เก้าสิบ) วัน นับแต่วันที่ลงนามสัญญาซื้อขาย

๘. ระยะเวลาส่งมอบของ

อพวช. จะจ่ายเงินให้กับผู้ขายเป็น ๑ (หนึ่ง) งวด เมื่อผู้ขายได้ส่งมอบพร้อมติดตั้งครุภัณฑ์ตามที่ตกลงชื่อ หรือ สัญญาซื้อขายกำหนดไว้ครบถ้วน ณ สถานที่ทำการของ อพวช. รวมทั้ง ส่งมอบเอกสารคู่มือการใช้งาน คู่มือ บำรุงรักษา (ถ้ามี) และคณะกรรมการตรวจรับพัสดุได้พิจารณาตรวจรับเป็นที่เรียบร้อยแล้ว

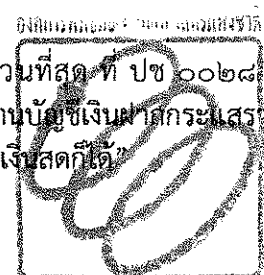
๙. วงเงินในการจัดหา

วงเงินงบประมาณ ๔,๐๗๓,๐๔๘.๙๗ (สี่ล้านเจ็ดหมื่นสามพันสี่สิบบแปด) บาทเก้าสิบบเจ็ดสตางค์
ราคากลาง (ราคาอ้างอิง) ในการจัดซื้อจัดจ้างที่มีใช้งานก่อสร้าง ๔,๐๗๓,๐๔๘.๙๗ (สี่ล้านเจ็ดหมื่นสามพันสี่
สิบบแปด) บาทเก้าสิบบเจ็ดสตางค์

๑๐. การปฏิบัติตามกฎหมายและระเบียบที่เกี่ยวข้อง

๑๐.๑ ในระหว่างดำเนินการส่งมอบของผู้ขายพึงปฏิบัติตามหลักเกณฑ์ที่กฎหมายและระเบียบได้กำหนดไว้ใน
ส่วนที่เกี่ยวข้องกำหนดไว้โดยเคร่งครัด

๑๐.๒ ผู้ขายต้องปฏิบัติตามเงื่อนไขหนังสือสำนักงาน ป.ป.ช. ด่วนที่สุด ที่ ปช ๐๐๒๘ / ว ๐๐๐๙
ลงวันที่ ๒๓ เดือน มีนาคม พ.ศ. ๒๕๕๕ ซึ่งกำหนดให้ “คู่สัญญาต้องรับจ่ายเงินผ่านบัญชีเงินฝากกระแสรายวัน เว้นแต่
การรับจ่ายเงินแต่ละครั้งซึ่งมีมูลค่าไม่เกินสามหมื่นบาท คู่สัญญาอาจรับจ่ายเป็นเงินสดก็ได้”



NATIONAL SCIENCE MUSEUM/๑๑. สถานที่ ...

๑๑. สถานที่ติดต่อเพื่อขอทราบข้อมูลเพิ่มเติม และส่งข้อเสนอแนะ-วิจารณ์-หรือแสดงความคิดเห็น

สามารถสังเกตข้อบกพร่องหรือข้อเสนอแนะ: วิจารณ์เกี่ยวกับปัจจัยขอบเขตของงานนี้

สถานที่ติดต่อ องค์การพิพิธภัณฑ์วิทยาศาสตร์แห่งชาติ (อพวช.)

เทคโนโลยีฯ ตำบลคลองห้า อำเภอลองหลวง จังหวัดปทุมธานี ๑๒๑๒๐

โทรศัพท์ ๐ ๒๕๓๗ ๙๙๙๙ ต่อ ๑๘๕๙ และ ๑๘๕๘

โทรสาร ๐ ๒๕๓๗ ๙๙๘๖ และ ๐ ๒๕๓๗ ๙๙๐๐

เว็บไซต์ www.nsm.or.th

e-mail procure@nsm.or.th

สาธารณชนที่ต้องการเสนอแนะ-วิจารณ์ หรือมีความเห็น ต้องเปิดเผยชื่อและที่อยู่ของผู้ให้
ข้อเสนอแนะวิจารณ์ หรือมีความเห็นด้วย

[illegible]