

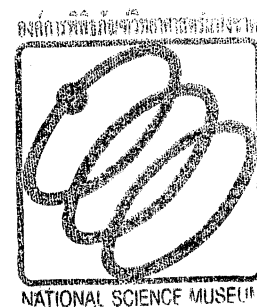
## สรุปจำนวนกล่องใส่ชิ้นงาน ชุด Science Project

ลำดับ	แบบ	ขนาด กxยxส (cm.)	จำนวน	หมายเหตุ
1	A	85 x 130 x 75	13	
2	B	75 x 85 x 75	8	
3	C	85 x 130 x 125	1	แบบพิเศษ
4	D	75 x 85 x 105	3	แบบพิเศษ

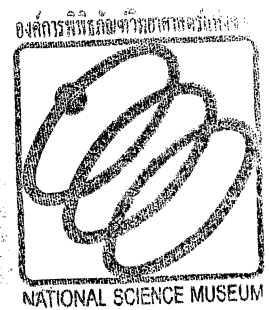
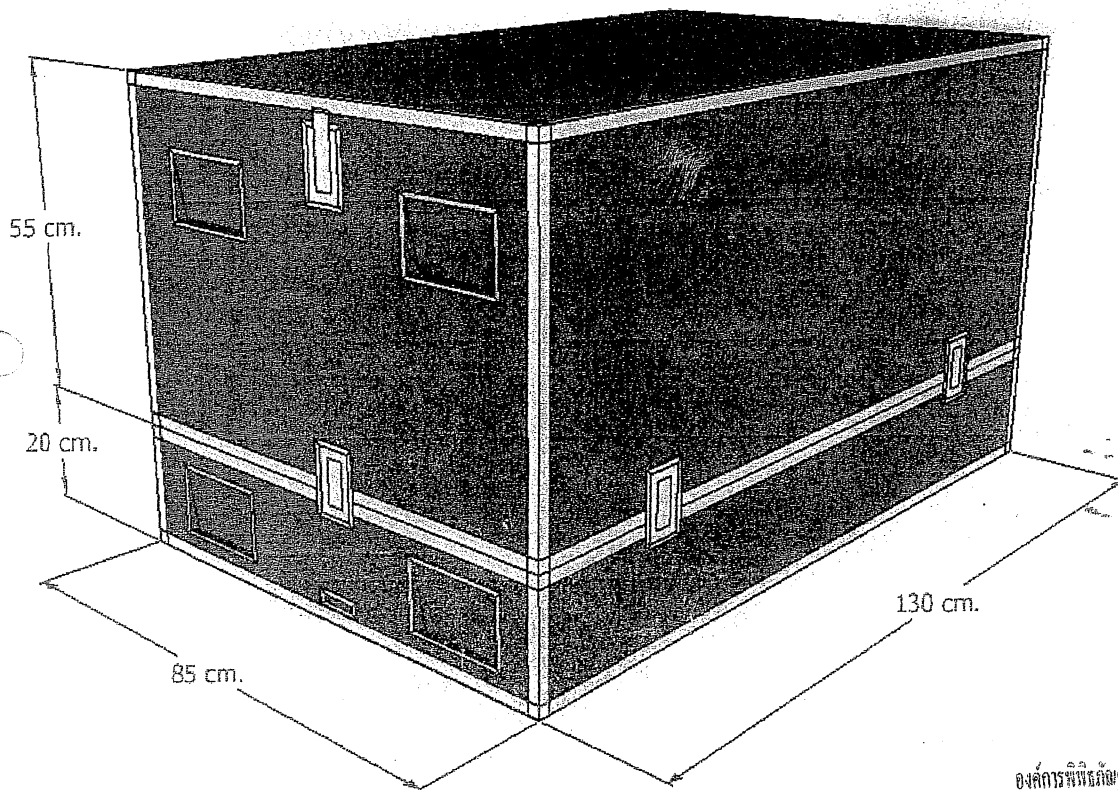
หมายเหตุ : รายละเอียดข้อกำหนดเพิ่มเติม

1. พร้อมติดตั้งชิ้นงานกับตัวกล่อง
2. มีป้ายชื่อชิ้นงานติดด้านข้างกล่องขนาด 5 X 10 ซม.  
(ทำจากแผ่นเลสสลักชื่อชิ้นงาน ทั้งภาษาไทยและภาษาอังกฤษ)
3. ตัวกล่องทำจากไม้อัดกีดน้ำหนาขนาด 10 มม.
4. ผิวภายนอกกล่องบุด้วยแผ่นไฟเบอร์
5. ภายในบุด้วยโฟมยางสีดำหนา 3 - 5 มม.
6. มีอุปกรณ์ตัวล็อกและหุยกทำจากเหล็ก (ไม่เป็นสนิม)
7. มุมและขาของทำจากเหล็ก (ไม่เป็นสนิม)
8. ตัวกล่องภายนอกทำด้วยอลูมิเนียม
9. พื้นกล่องต้องมีความแข็งแรงสามารถรับน้ำหนักของตัวชิ้นงานได้
10. กล่องสามารถบรรจุชิ้นงานและสามารถเปิดจัดแสดงได้ภายในกล่องเดียวกัน โดยมี 2 ส่วน คือ
  - 10.1 ส่วนชิ้นงาน
  - 10.2 ส่วนฝาครอบ

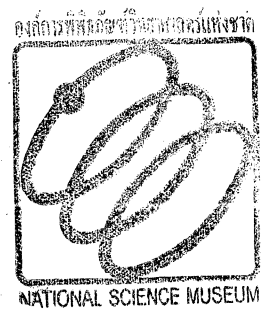
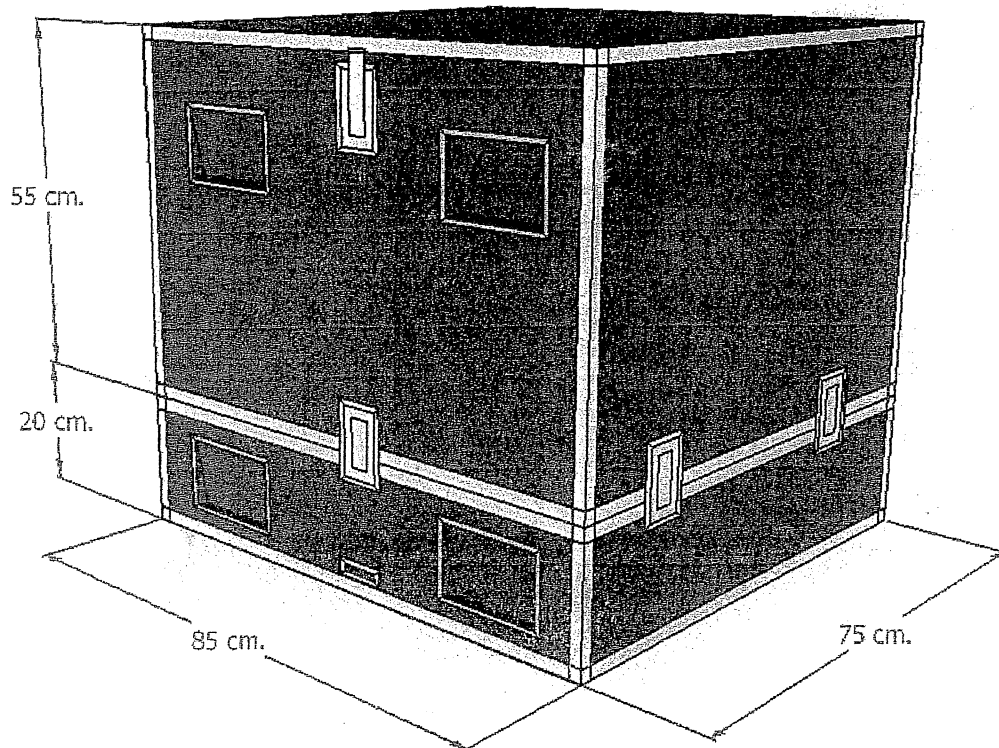
ดังนี้ ส่วนที่ 1 เมื่อเปิดออกแสดงสามารถนำไปวางซ้อนบน ส่วนที่ 2 ได้อย่างแข็งแรง โดยต่อระบบล็อก
11. ขนาดกล่องแบ่งออกเป็น 4 แบบ คือ A , B , C และ D รายละเอียดตามเอกสารแนบ
12. กล่องแต่ละใบสามารถรับน้ำหนักได้ ไม่น้อยกว่า 100 กิโลกรัม
13. ให้กล่องขนาดเดียวกันสามารถวางซ้อนกันได้อย่างแข็งแรง ไม่เลื่อนไหล



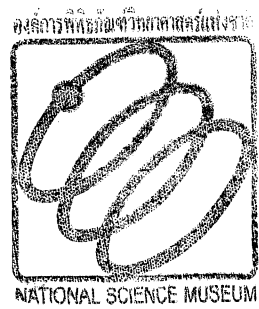
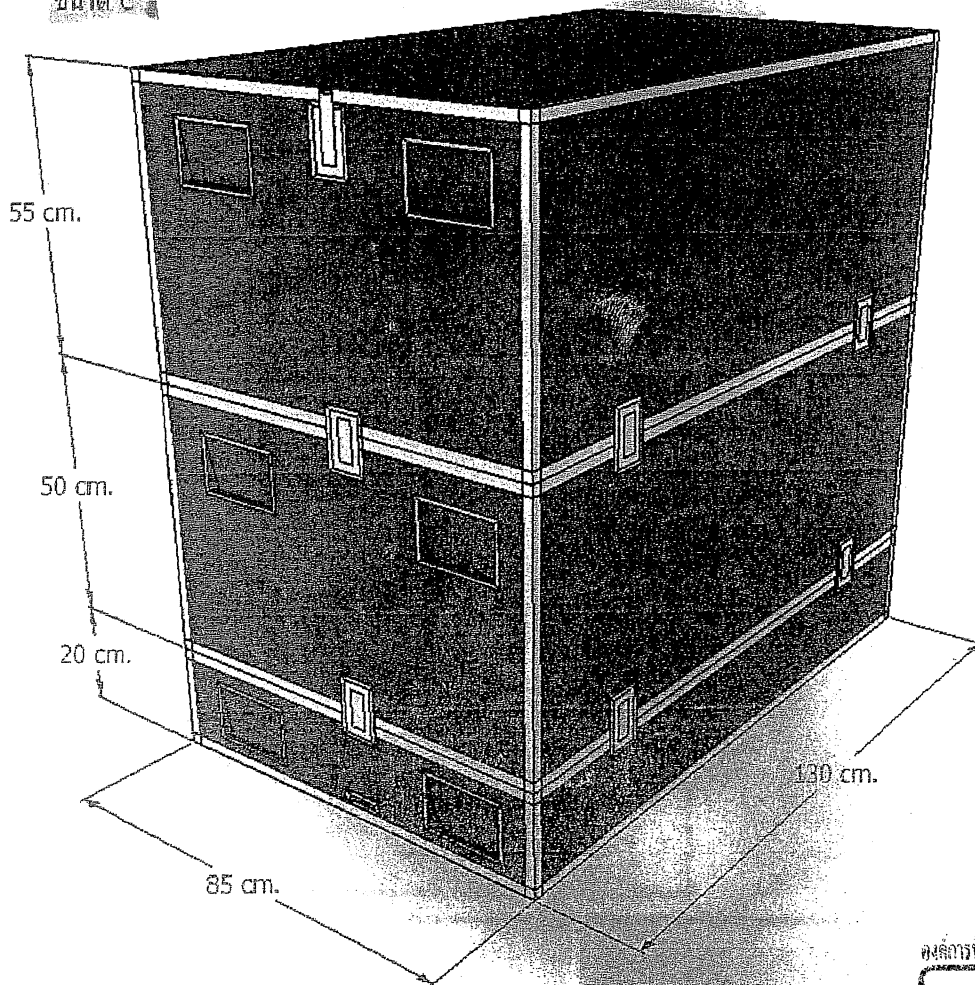
ขนาด A



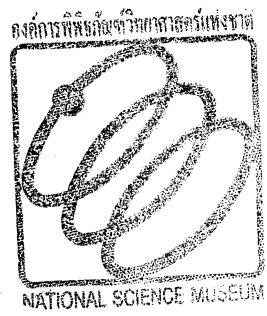
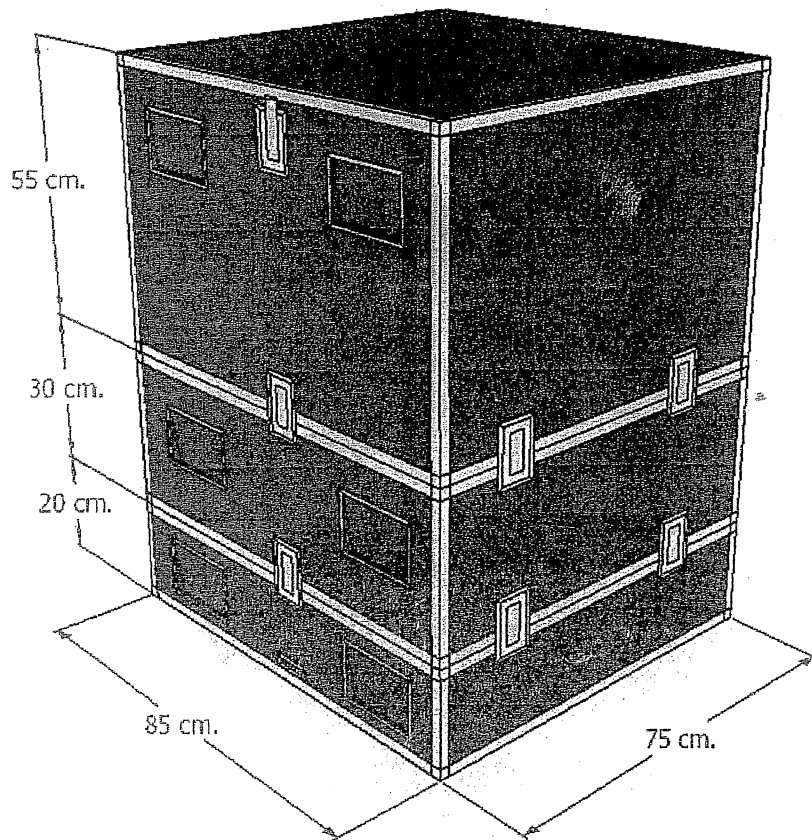
รูป B



ขนาด C



แบบ D



# รายละเอียดชิ้นงาน

ลำดับ	ชื่อชิ้นงาน	ขนาดชิ้นงาน กxยxส (cm.)	ขนาดกล่อง				หมายเหตุ
			A	B	C	D	
1	Gears (เฟือง)	67x116x27	1				
2	Pulleys (รอก)	55x60x30		1			
3	Lever (คาน)	60x66x45		1			
4	Cams and cranks (ลูกเบี้ยวและข้อเหวี่ยง)	48x73x73				1	
5	My favorite meal (มื้อโปรด)	70x70x15		1			
6	Dress code (การแต่งกาย)	60x66x48		1			
7	Match planth with products game (เกมส์จับคู่พืชกับผลิตภัณฑ์)	67x113x47	1				มีจุดเชื่อมต่อไฟฟ้า
8	Vidio microscope (วิดีโอจุลทัศน์)	59x114x47	1				
9	Ball in liquids (ลูกบอลในของเหลว)	60x66x75				1	
10	Talking map (แผนที่พูดได้)	60x113x50	1				มีจุดเชื่อมต่อไฟฟ้า
11	Centre of gravity (จุดศูนย์ถ่วง)	60x66x19		1			
12	Canals (ลำคลอง)	65x114x11	1				
13	Floating (ลอยลอยในอากาศ)	52x113x100			1		มีจุดเชื่อมต่อไฟฟ้า
14	build a bridge (สร้างสะพาน)	37x98x9	1				
15	Magnetic pendulum (ลูกตุ้มแม่เหล็ก)	55x60x82				1	
16	pretty as a picture (สวยดังรูปภาพ)	48x114x50	1				
17	Puzzles (ปริศนา)	60x114x3	1				องค์ประกอบยึดด้วยสายลวด
18	Artist's Glass (แก้วของจิตรกร)	53x114x51	1				
19	Find the mouse (หาหนูให้เจอ)	65x114x19	1				
20	Tube tangle (ท่อพันกัน)	77x120x33	1				
21	Mirror drawing (รูปภาพบนกระจก)	53x114x28	1				
22	Mixing colour (ผสมสี)	70x114x6	1				มีจุดเชื่อมต่อไฟฟ้า

ลำดับ	ชื่อชิ้นงาน	ขนาดชิ้นงาน กxยxส	ขนาดกล่อง				หมายเหตุ
			A	B	C	D	
23	Reaction test (การทดสอบปฏิกิริยาตอบสนอง)	59x66x46		1			มีจุดเชื่อมต่อไฟฟ้า
24	Small test (ทดสอบการดมกลืน)	60x66x46		1			
25	Memore test (ทดสอบความจำ)	60x66x17		1			
รวม			13	8	1	3	

#### ขนาดกล่อง

A = 85 x 130 x 75 cm. จำนวน 13 ชิ้น

B = 75 x 85 x 75 cm. จำนวน 8 ชิ้น

C = 85 x 130 x 125 cm. จำนวน 1 ชิ้น

D = 75 x 85 x 105 cm. จำนวน 3 ชิ้น

