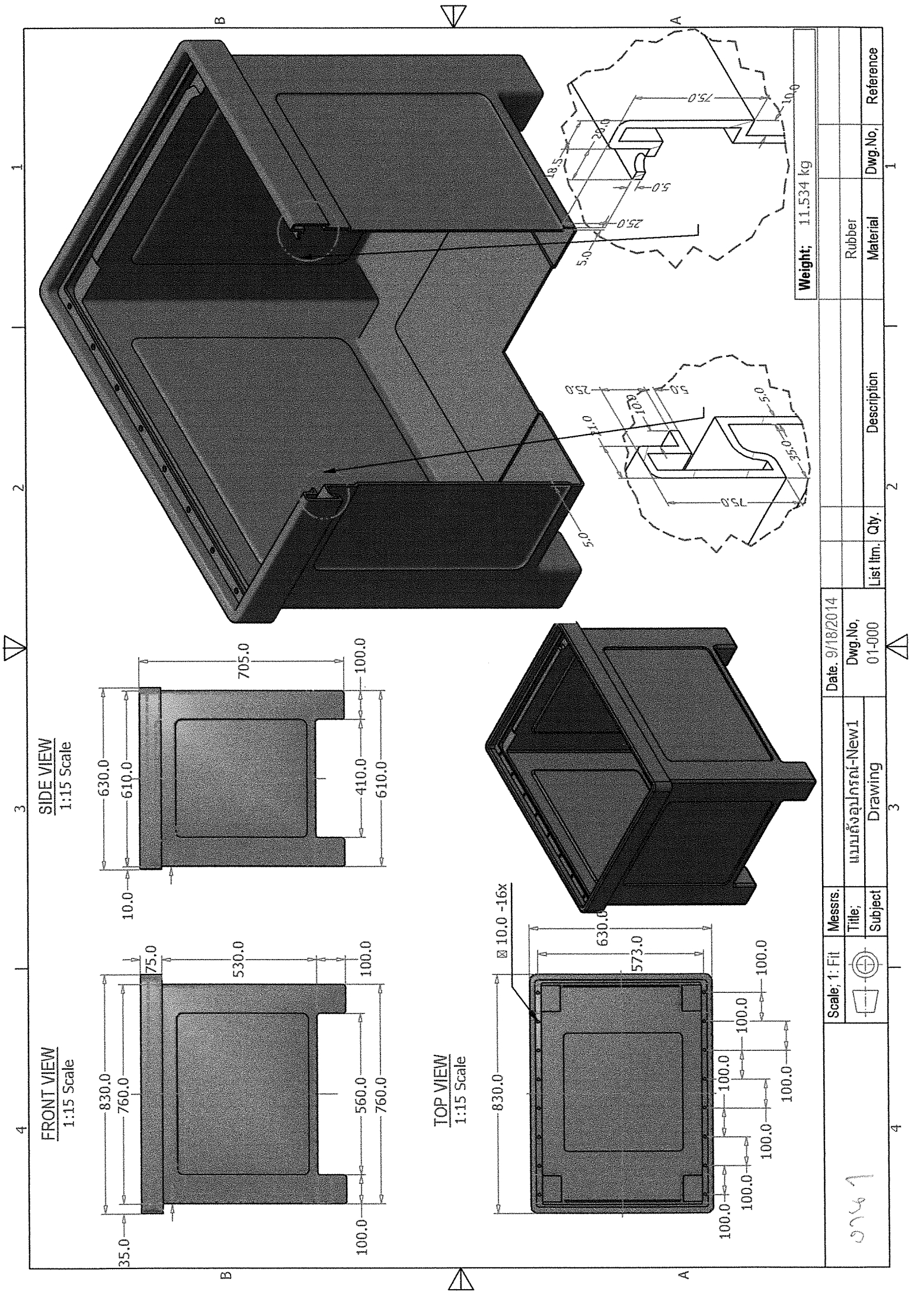


### คุณลักษณะเฉพาะของกล่องชิ้นงานวิทยาศาสตร์เคลื่อนที่

1. เป็นกล่องชิ้นงานที่ผลิตจากพลาสติก จำนวน 90 กล่อง แบ่งออกเป็น 6 สี สีละ 15 กล่อง (สีแดง สีน้ำเงิน สีเขียว สีเหลือง สีส้ม สีม่วง)
2. ผลิตจากพลาสติกประเภท PE (Inert food-grade Polyethylene) แบบเนื้อทึบ มีความยืดหยุ่นเหนียว ทนแรงกระแทกได้สูง ทนต่อการขีดข่วน คงทนไม่ซีดจาง และทนจากแสงอุลตราไวโอเล็ตไม่ต่ำกว่าระดับ 8
3. เป็นกล่องชิ้นงานรูปทรงสี่เหลี่ยมขนาด (กว้างxลึกxสูง) 630x830x705 มิลลิเมตร และมีความหนาไม่น้อยกว่า 6.5 มิลลิเมตร โดยที่ด้านในกล่องชิ้นงานต้องมีขอบสำหรับวางฝาปิดถึงชิ้นงาน (ตามเอกสารแนบ)
4. กล่องชิ้นงานแต่ละใบต้องมีน้ำหนักไม่เกิน 10 กิโลกรัม และสามารถรองรับน้ำหนักได้ไม่น้อยกว่า 40 กิโลกรัม
5. ต้องส่งตัวอย่างกล่องชิ้นงาน ตามสีที่กำหนดก่อนเริ่มผลิตงานจริง
6. เป็นพลาสติกที่มีลักษณะพื้นผิวเรียบด้าน ทาความสะอาดได้ง่าย และทนต่อสภาพแวดล้อมและสภาพอากาศได้ดี
7. มีอายุการใช้งานไม่น้อยกว่า 5 ปี และรับประกันกล่องชิ้นงานไม่ต่ำกว่า 1 ปี
8. ผู้รับจ้างต้องดำเนินการผลิตตามแบบที่กำหนด โดย อพวช. ได้จัดเตรียมแม่พิมพ์สำหรับการผลิตไว้ด้วยแล้ว

### คุณลักษณะเฉพาะของฝากล่องชิ้นงานวิทยาศาสตร์เคลื่อนที่


1. ทำจากวัสดุไม้ MDF ปิดหน้าด้วยวัสดุโฟมก้าลามิเนต HPL สีเทาเข้ม ปิดขอบด้วยยางกันกระแทก (ตามแบบ)
2. มีการติดตั้งมือจับวัสดุสแตนเลส ขนาดและลักษณะตามแบบ (รูปตัวอย่างในเอกสารแนบ)
3. ขนาด (กว้างxยาวxหนา) 585x780x20 มิลลิเมตร
4. มีอายุการใช้งานไม่น้อยกว่า 5 ปี และรับประกันผลงานไม่ต่ำกว่า 1 ปี

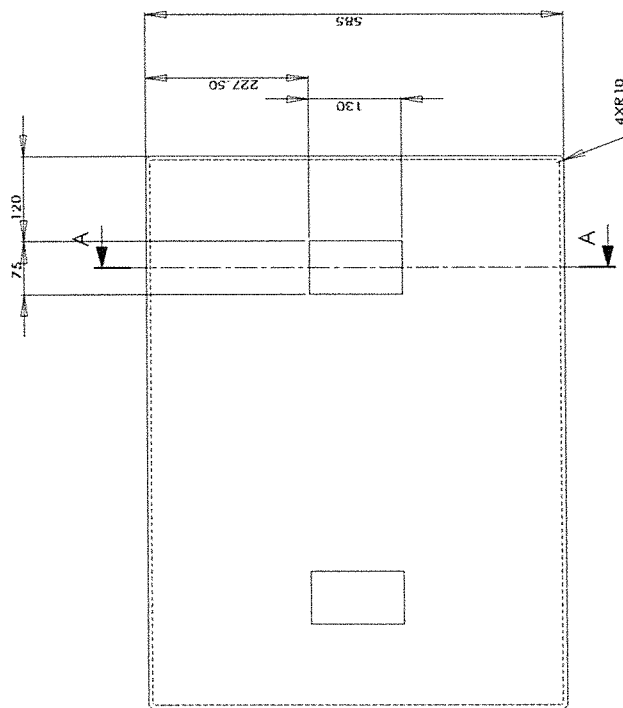




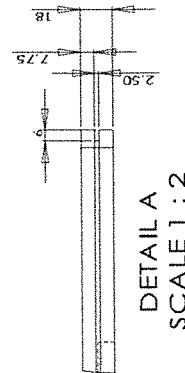
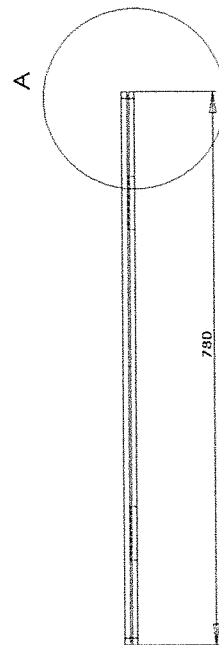
ITEM NO.	NAME PART	SIZE	DESCRIPTION	QTY.
1	MDF Board	T=18mm	MDF Board	1
2	Board Bottom	T=0.8mm	Fomega (HPL) GREY	1
3	Board Top	T=0.8mm	Fomega (HPL) GREY	1
4	Rubber Black	T=22mm		1
5	Handle	162X106X13.8 mm	win and case of Chromium	2

INLET	OUTLET
-----	-----

THIRD ANGLE PROJECTION		UNLESS OTHERWISE SPECIFIED DIMENSIONS ARE IN MILLIMETERS	<h1 style="text-align: center;">National Science Museum</h1> <p style="text-align: center;">THIS DRAWING IS THE PROPERTY OF NSM ENGINEERING. ALL USE IS FORBIDDEN EXCEPT ON ITS WRITTEN CONSENT.</p> <p style="text-align: center;">TITLE: _____</p>
MATERIAL:		TELEPHONE DIMENSIONS ARE SPECIFIED FOR HOLE DIMENSIONS: $\phi 13.5 \pm 0.1$ $\phi 1.5 \pm 0.15$ OTHERS: $\pm 0.15$	
Quantity		TOLERANCE UNLESS OTHERWISE SPECIFIED: $\pm 0.1$ ASSEMBLY: _____ DATE: _____	
PART (S) MUST COMPLY WITH ENGINEERING REQUIREMENT (S)	1 Pcs / Set	CHECKED BY: _____	
DWG. TYPE: _____	_____	DRAWN BY: _____	SIZE: DRAWING NO. _____ REV: _____ <b>A</b> SHEET 1 OF 1 NEXT LEVEL: _____ SCALE: 1:1




SECTION A-A



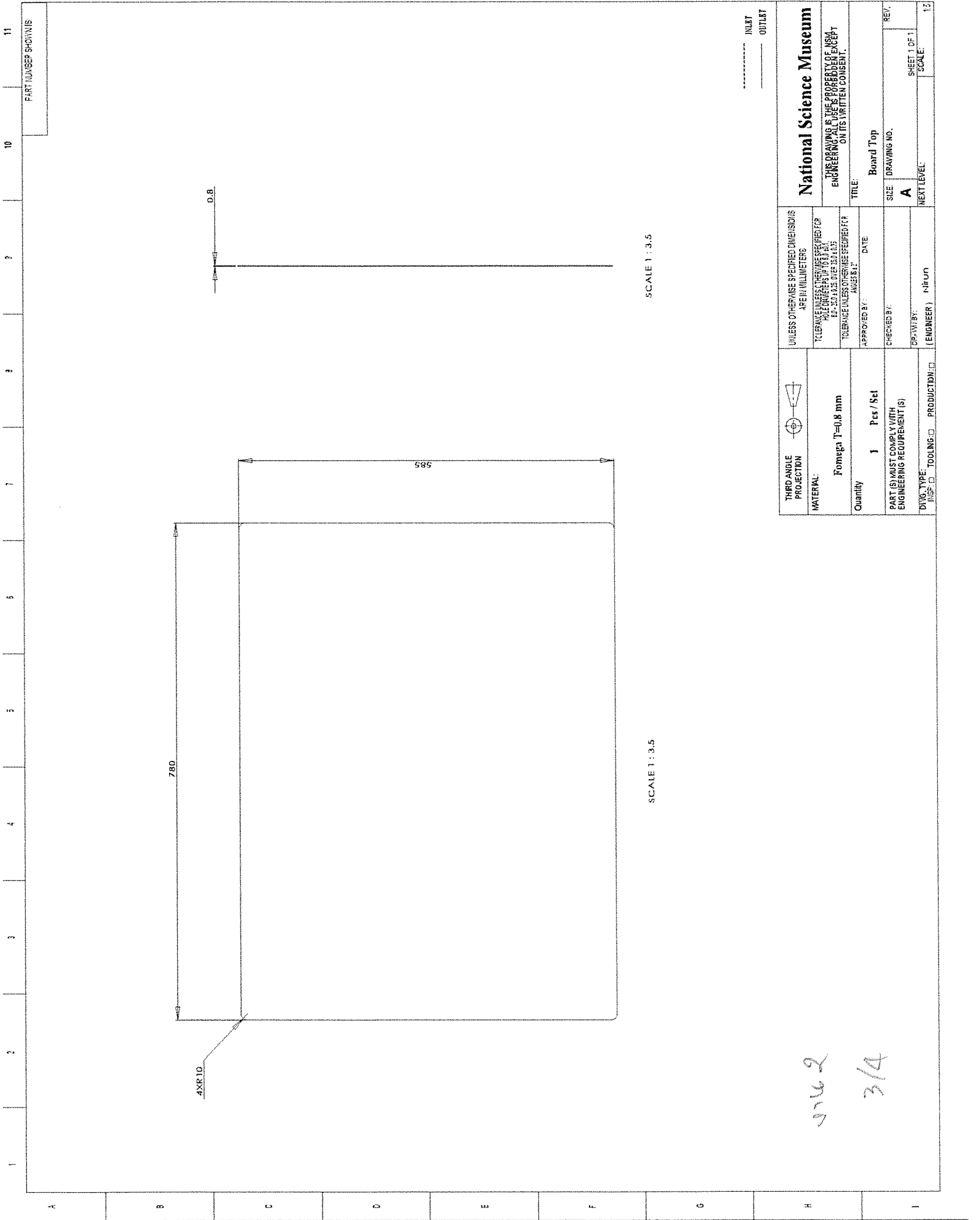
DETAIL A  
SCALE 1 : 2

INLET	OUTLET
1	1
2	2
3	3
4	4
5	5
6	6
7	7
8	8
9	9
10	10
11	11
12	12
13	13
14	14
15	15
16	16
17	17
18	18
19	19
20	20
21	21
22	22
23	23
24	24
25	25
26	26
27	27
28	28
29	29
30	30
31	31
32	32
33	33
34	34
35	35
36	36
37	37
38	38
39	39
40	40
41	41
42	42
43	43
44	44
45	45
46	46
47	47
48	48
49	49
50	50
51	51
52	52
53	53
54	54
55	55
56	56
57	57
58	58
59	59
60	60
61	61
62	62
63	63
64	64
65	65
66	66
67	67
68	68
69	69
70	70
71	71
72	72
73	73
74	74
75	75
76	76
77	77
78	78
79	79
80	80
81	81
82	82
83	83
84	84
85	85
86	86
87	87
88	88
89	89
90	90
91	91
92	92
93	93
94	94
95	95
96	96
97	97
98	98
99	99
100	100

THIRD ANGLE PROJECTION		UNLESS OTHERWISE SPECIFIED, DIMENSIONS ARE IN MILLIMETERS	<h1 style="text-align: center;">National Science Museum</h1> <p style="text-align: center;">THIS DRAWING IS THE PROPERTY OF NSM ENGINEERING. ALL USE IS FORBIDDEN EXCEPT ON ITS WRITTEN CONSENT.</p>
MATERIAL:	MD F T=18 mm	TOLERANCE UNLESS OTHERWISE SPECIFIED IS: HOLE DIMENSIONS: P1, P2, A1, A2 F8, F7, D12, D8, D7, D3, D1, D5	
Quantity	1 Pcs / Set	TOLERANCE UNLESS OTHERWISE SPECIFIED IS: ANGLES: ±1°	
		APPROVED BY: DATE	
		CHECKED BY:	
PART (S) MUST COMPLY WITH ENGINEERING REQUIREMENT (S)		SIZE: DRAWING NO.	REV.
DESIGN TYPE: TOOLING	DESIGN BY: (ENGINEER)	<b>A</b>	SHEET 1 OF 1
PRODUCTION		NEXT LEVEL:	SCALE: 1:1

550

2/4



THIRD ANGLE PROJECTION		UNLESS OTHERWISE SPECIFIED DIMENSIONS ARE IN MILLIMETERS		National Science Museum	
MATERIAL:		TOLERANCE UNLESS OTHERWISE SPECIFIED FOR HOLE DIMENSIONS IS $\pm 0.1$ mm		THIS DRAWING IS THE PROPERTY OF NSM ENGINEERING. ALL USE IS FORBIDDEN EXCEPT ON ITS WRITTEN CONSENT.	
Quantity		APPROVED BY: DATE		TITLE	
1 Pcs / Set		CHECKED BY:		Board Top	
PART (S) MUST COMPLY WITH ENGINEERING REQUIREMENT (S)		DRAWN BY:		SIZE DRAWING NO.	
DWG. TYPE: <input type="checkbox"/> TOOLING <input type="checkbox"/> PRODUCTION <input type="checkbox"/>		(ENGINEER)		A	
				NEXT LEVEL:	
				SHEET 1 OF 1	
				SCALE:	
				1:3	

