

ภาคผนวก ๔

พิธีรับตราพระราชทานบ้านนักวิทยาศาสตร์น้อย ประจำปีการศึกษา ๒๕๖๓

ภายในงานมหกรรมวิทยาศาสตร์และเทคโนโลยีแห่งชาติ ประจำปี ๒๕๖๔

๑. หลักการและเหตุผล

ตามที่องค์การพิพิธภัณฑ์วิทยาศาสตร์แห่งชาติ ร่วมกับโครงการบ้านนักวิทยาศาสตร์น้อย ประเทศไทย หน่วยงานภาครัฐและภาคเอกชน ร่วมกันดำเนินงานโครงการบ้านนักวิทยาศาสตร์น้อย ประเทศไทย ปัจจุบันโครงการได้ดำเนินโครงการกับโรงเรียนอนุบาลกว่า ๒๙,๐๐๐ แห่งทั่วประเทศ และในปีการศึกษา ๒๕๖๓ มีโรงเรียนจำนวนประมาณ ๔,๐๐๐ แห่ง ผ่านการประเมิน โดยกำหนดจัดพิธีรับตราพระราชทาน บ้านนักวิทยาศาสตร์น้อยประเทศไทย ปีการศึกษา ๒๕๖๓ ขึ้นช่วงเดือนสิงหาคม ๒๕๖๔ ในงานมหกรรมวิทยาศาสตร์และเทคโนโลยีแห่งชาติ ประจำปี ๒๕๖๔

๒. วัตถุประสงค์

เพื่อดำเนินการจัดพิธีรับตราพระราชทาน บ้านนักวิทยาศาสตร์น้อย ประเทศไทย ปีการศึกษา ๒๕๖๓

๓. รายละเอียดของงาน

ดำเนินการจัดพิธีรับตราพระราชทาน โครงการบ้านนักวิทยาศาสตร์น้อย ประเทศไทย ปีการศึกษา ๒๕๖๓ ให้กับโรงเรียนที่ผ่านการประเมิน จำนวน ๔,๐๐๐ โรงเรียนทั่วประเทศ ช่วงเดือนสิงหาคม ๒๕๖๔ โดยจะต้องจัดเตรียมสถานที่ให้สวยงาม การรับตราฯ จะแบ่งโรงเรียนเข้ารับตราเป็นวันละ ๓ รอบ รวมวันละประมาณ ๑,๕๐๐ โรงเรียน จำนวนรวม ๓ วัน แต่ละรอบจะมีผู้แทนพระองค์ของสมเด็จพระกนิษฐาธิราชเจ้า กรมสมเด็จพระเทพรัตนราชสุดาฯ สยามบรมราชกุมารี เป็นประธาน ในพิธีฯ

โดยมีกำหนดการในแต่ละวัน (จำนวนประมาณ ๑,๕๐๐ คนต่อวัน) ดังนี้

รอบที่ ๑ (เฉพาะโรงเรียนที่รับรอบที่ ๑ - จำนวนประมาณ ๕๐๐ คน)

๐๗.๓๐ - ๐๘.๐๐ น.	ลงทะเบียน
๐๘.๐๐ - ๐๘.๓๐ น.	ซักซ้อมวิธีการขึ้นรับตรา (สาธิต)
๐๘.๓๐ - ๐๘.๔๐ น.	ถ่ายรูปหมู่
๐๘.๔๐ - ๐๘.๕๐ น.	พิธีเปิด
๐๘.๕๐ - ๑๐.๐๐ น.	การกล่าวต้อนรับ
๑๐.๐๐ - ๑๑.๐๐ น.	รับตราพระราชทาน “บ้านนักวิทยาศาสตร์น้อย ประเทศไทย”
๑๑.๐๐ - ๑๑.๓๐ น.	พิธีปิด
๑๑.๓๐ น.	ชมงานมหกรรมวิทยาศาสตร์ฯตามอัธยาศัย



รอบที่ ๒ (เฉพาะโรงเรียนที่รับรอบที่ ๒ - จำนวนประมาณ ๕๐๐ คน)

- ๑๑.๐๐ - ๑๒.๓๐ น. ลงทะเบียน (เฉพาะโรงเรียนที่รับรอบที่ ๒)
 ๑๒.๓๐ - ๑๓.๐๐ น. ชักข้อมวิธีการขึ้นรับตรา (สาธิต)
 ๑๓.๐๐ - ๑๓.๑๐ น. ถ่ายรูปหมู่
 ๑๓.๑๐ - ๑๓.๒๐ น. พิธีเปิด
 ๑๓.๒๐ - ๑๓.๓๐ น. การกล่าวต้อนรับ
 ๑๓.๓๐ - ๑๔.๓๐ น. รับตราพระราชทาน “บ้านนักวิทยาศาสตร์น้อย ประเทศไทย”
 ๑๔.๓๐ - ๑๕.๐๐ น. พิธีปิด
 ๑๕.๐๐ น. ชมงานมหกรรมวิทยาศาสตร์ตามอัธยาศัย

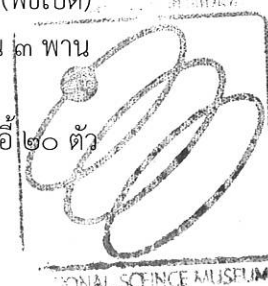
รอบที่ ๓ (เฉพาะโรงเรียนที่รับรอบที่ ๓ - จำนวนประมาณ ๕๐๐ คน)

- ๑๔.๐๐ - ๑๕.๓๐ น. ลงทะเบียน (เฉพาะโรงเรียนที่รับรอบที่ ๓)
 ๑๕.๓๐ - ๑๖.๐๐ น. ชักข้อมวิธีการขึ้นรับตรา (สาธิต)
 ๑๖.๐๐ - ๑๖.๑๐ น. ถ่ายรูปหมู่
 ๑๖.๑๐ - ๑๖.๒๐ น. พิธีเปิด
 ๑๖.๒๐ - ๑๖.๓๐ น. การกล่าวต้อนรับ
 ๑๖.๓๐ - ๑๗.๓๐ น. รับตราพระราชทาน “บ้านนักวิทยาศาสตร์น้อย ประเทศไทย”
 ๑๗.๓๐ - ๑๘.๐๐ น. พิธีปิด
 ๑๘.๐๐ น. ชมงานมหกรรมวิทยาศาสตร์ตามอัธยาศัย

๔. ขอบเขตของงาน

ผู้รับจ้าง จะต้องดำเนินงานอย่างน้อยดังต่อไปนี้

- ๔.๑ จัดตกแต่งเวที ณ ห้องประชุม ณ สถานที่จัดงานมหกรรมวิทยาศาสตร์และเทคโนโลยีแห่งชาติประจำปี ๒๕๖๔ ตกแต่งดอกไม้และผูกผ้าให้สวยงาม ตามที่ผู้ว่าจ้างกำหนด
- ๔.๑.๑ ออกแบบกราฟฟิกและผลิต Backdrop งานรับตราพระราชทาน ขนาดไม่ต่ำกว่า ๓.๓๐ x ๑๐.๘๐ เมตร พร้อมไฟส่องสว่างบริเวณเวที จำนวน ๒ จุด (ซ้าย - ขวา) Logo หน่วยงานร่วมจัดและสปอนเซอร์ ตามจำนวนที่ผู้ว่าจ้างกำหนดโดยจะกำหนดให้ภายหลัง
- ๔.๑.๒ ตกแต่งโปสเตอร์ จำนวน ๒ ตัว ติดป้าย Logo โครงการฯ พร้อมดอกไม้ตกแต่ง
- ๔.๑.๓ โต๊ะหมู่บูชาพระพร้อมพระพุทธรูป แจกันจัดใส่ดอกไม้ให้สวยงาม จำนวน ๒ แจกัน พร้อมแท่นรองกราบ
- ๔.๑.๔ ธงชาติพร้อมขาตั้ง
- ๔.๑.๕ พระบรมฉายาลักษณ์รัชกาลที่ ๑๐ พร้อมขาตั้ง
- ๔.๑.๖ โต๊ะหมู่สำหรับพิธีเปิด พร้อมพานพุ่มเงิน พุ่มทอง และพานกรวย (พิธีเปิด)
- ๔.๑.๗ พานทองก้นตื้นสำหรับวางเกียรติบัตร + ผ้ารองพานสีทองจำนวน ๓ พาน
- ๔.๑.๘ โต๊ะทรงเตี้ยสำหรับวางเกียรติบัตร จำนวน ๑ ตัว
- ๔.๑.๙ จัดโต๊ะลงทะเบียน + ผ้าม่านจับจีบหน้าห้อง จำนวน ๑๐ ตัว เก้าอี้ ๒๐ ตัว



- ๔.๑.๑๐ จัดโต๊ะสำหรับเจ้าหน้าที่ + ผ้าคลุมจับจีบจำนวน ๖ ตัว เก้าอี้ ๑๐ ตัว สำหรับวางตราพระราชทาน (บริเวณข้างเวที)
- ๔.๑.๑๑ จัดโต๊ะสำหรับวางอาหารว่างจำนวน ๔ ตัว
- ๔.๒ ตกแต่งเวทีด้วยดอกไม้ ให้สวยงามรวมทั้งสภาพแวดล้อมของห้องพิธี
- ๔.๓ เจ้าหน้าที่ดูแลระบบโสตทัศนูปกรณ์ เครื่องเสียง ไฟฟ้าแสงสว่างตลอดการจัดงานทั้งวัน
- ๔.๔ จัดหาและจัดโซฟา พร้อมโต๊ะสำหรับวางกาแฟ และอาหารว่างสำหรับแขกผู้ใหญ่ จำนวนไม่น้อยกว่า ๒๐ ที่ (เข้า ๑๐ ที่ บ่าย ๑๐ ที่ เย็น ๑๐ ที่)
- ๔.๕ จัดหาและจัดเก้าอี้สำหรับผู้เข้าร่วมพิธีจำนวน ๑,๑๐๐ ที่นั่ง พร้อมผ้าคลุมเก้าอี้
- ๔.๖ ผลิต Photo Backdrop ขนาด ๒.๘๐ x ๔.๐๐ เมตร จำนวน ๒ ชุด พร้อมไฟแสงสว่าง (สำหรับถ่ายภาพ บริเวณหน้าห้องประชุม)
- ๔.๗ ผลิตป้ายป้ายบอกทางไปห้องพิธี จำนวน ไม่น้อยกว่า ๖ ป้าย
- ๔.๘ ดูแลความเรียบร้อยและความสะอาดของสถานที่จัดงาน ตลอดช่วงการจัดงาน
- ๔.๙ จัดเก็บรถอเนกประสงค์ตกแต่งและส่งมอบพื้นที่คืนหลังการจัดงาน ๑ วัน โดยผู้รับจ้างต้องรับผิดชอบความเสียหายอันเกิดจากการเข้าดำเนินการของผู้รับจ้างในทุกกรณี

๕. การส่งมอบงาน

ผู้รับจ้างต้องดำเนินการเตรียมห้องพิธีให้เสร็จเรียบร้อยก่อนงาน ๑ วัน ซึ่งคณะกรรมการจะเข้าตรวจรับงาน โดยให้ความสำคัญในเรื่อง

- ๕.๑ ระยะเวลาดำเนินงานตามสัญญาจ้าง
- ๕.๒ คุณภาพและความถูกต้อง

๖. ระยะเวลาการจัดงาน

๓ วัน ภายในงานมหกรรมวิทยาศาสตร์และเทคโนโลยีแห่งชาติ ประจำปี ๒๕๖๔

.....National Science and Technology Fair 2021.....

