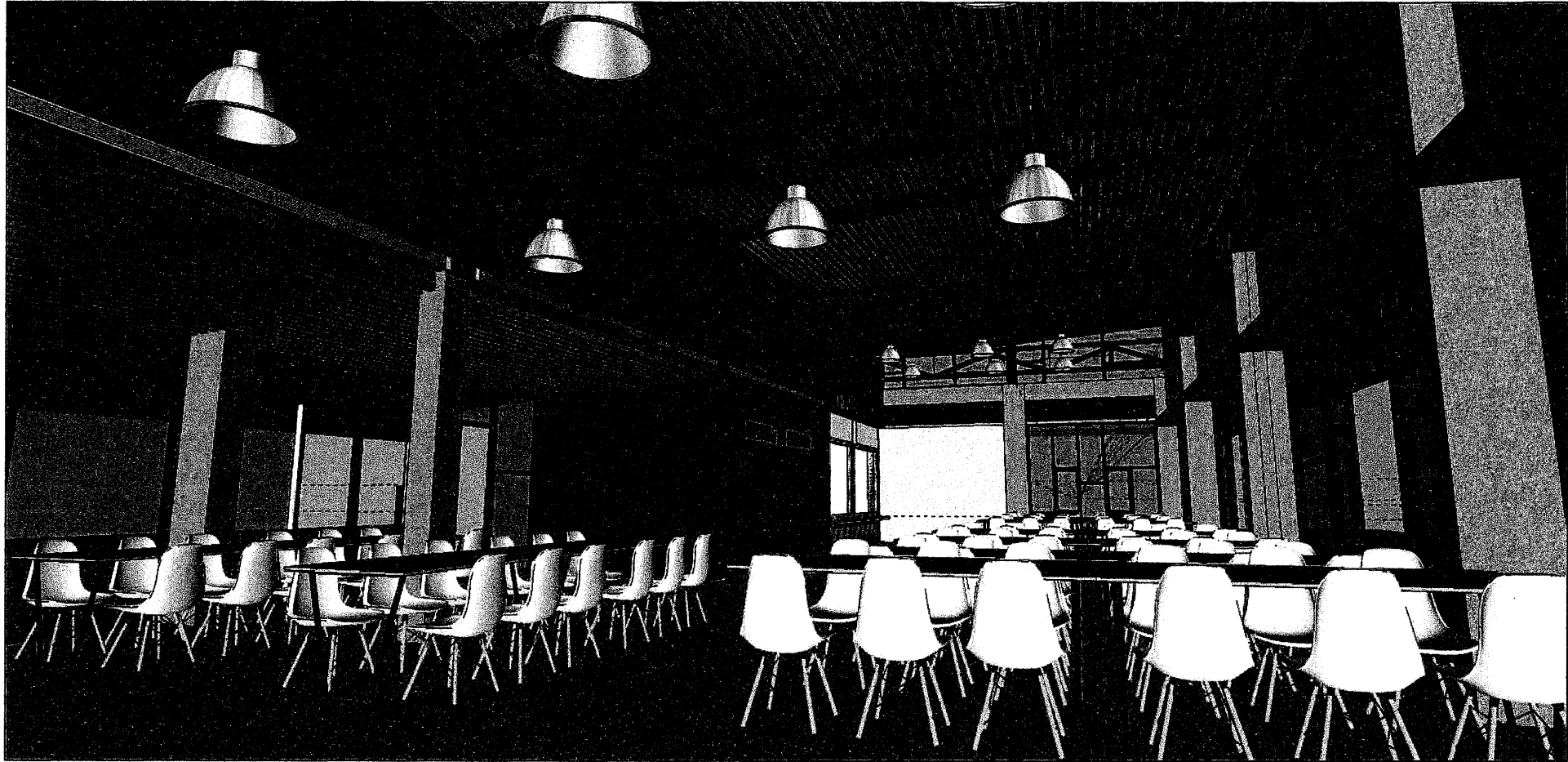


ออกแบบปรับปรุงพื้นที่อาคารเอนกประสงค์ 1 งาน

พิพิธภัณฑ์เทคโนโลยีสารสนเทศ



ทัศนียภาพภายใน 01

โครงการ

งานปรับปรุงศาลาอเนกประสงค์

อาคารพิพิธภัณฑ์เทคโนโลยีสารสนเทศ
องค์การพิพิธภัณฑ์วิทยาศาสตร์แห่งชาติ
เทคโนโลยี อ.คลองห้า อ.คลองหลวง จ.ปทุมธานี

กองการสถานที่

เวชยันต์ จารุเพ็ง

สถาปัตยกรรม

เวชยันต์ จารุเพ็ง
กฤษฏี ก้ววงศ์
กัมณัช ภัทราสิทธิ์

โครงสร้าง/โยธา

-

ระบบไฟฟ้า/สื่อสาร

ฐิตินันท์ วงศ์จันทร์เพ็ญ

ระบบเครื่องกล

ชัยชาญ ชิงโสภภาพงษ์

ระบบสุขาภิบาล

-

แก้ไข	
วัน/เดือน/ปี	คำอธิบาย
01/08/2560	สำหรับการเสนอราคา

แบบแสดง

แปลนระบบปรับอากาศ

อนุมัติ/ตรวจสอบ	
วันเริ่มงาน	วันเสร็จงาน
มาตราส่วน 1:125	แบบที่ AR-01
งานที่	
เขียนโดย กฤษฏี ก้ววงศ์	แผ่นที่



ทัศนียภาพภายใน 02

โครงการ

งานปรับปรุงศาลาอเนกประสงค์

อาคารพิพิธภัณฑ์เทคโนโลยีสารสนเทศ
องค์การพิพิธภัณฑ์วิทยาศาสตร์แห่งชาติ
เขตในธานี ด.คลองน้ำ อ.คลองหลวง จ.ปทุมธานี

กองการสถานที่

เวชยันต์ จารุเพ็ง

สถาปัตยกรรม

เวชยันต์ จารุเพ็ง
กฤษฎี ก้ววงศ์
กิมณัฏ กัทธภาสัทธ

โครงสร้างโยธา

-

ระบบไฟฟ้าสื่อสาร

ฐิตินันท์ วงศ์จันทร์เพ็ญ

ระบบเครื่องกล

ชัยชาญ ชิงโสภภาพงษ์

ระบบสุขาภิบาล

-

แก้ไข	
วัน/เดือน/ปี	คำอธิบาย
01/08/2560	สำหรับการเสนอราคา

แบบแสดง

แปลนระบบปรับอากาศ

อนุมัติ/ตรวจสอบ

วันเริ่มงาน	วันเสร็จงาน
มาตราส่วน 1:125	แบบที่ AR-02
งานที่	
เขียนโดย กฤษฎี ก้ววงศ์	แผ่นที่



ทัศนียภาพภายนอก 03

โครงการ

งานปรับปรุงศาลาอเนกประสงค์

อาคารพิพิธภัณฑ์เทคโนโลยีสารสนเทศ

องค์การพิพิธภัณฑ์วิทยาศาสตร์แห่งชาติ

เทคโนโลยีธานี ต.คลองห้า อ.คลองหลวง จ.ปทุมธานี

กองการสถานที่

เวชยันต์ จารุเพ็ง

สถาปัตยกรรม

เวชยันต์ จารุเพ็ง

กฤษฎี กั้ววงศ์

กัมณัช กัทธิภาสสิทธิ

โครงสร้างโยธา

-

ระบบไฟฟ้า/สื่อสาร

ฐิตินันท์ วงศ์จันทร์เทัญ

ระบบเครื่องกล

รัชชาญ ชิงโสภณพงษ์

ระบบสุขาภิบาล

-

แก้ไข	
วัน/เดือน/ปี	คำอธิบาย
01/08/2560	สำหรับการเสนอราคา

แบบแสดง

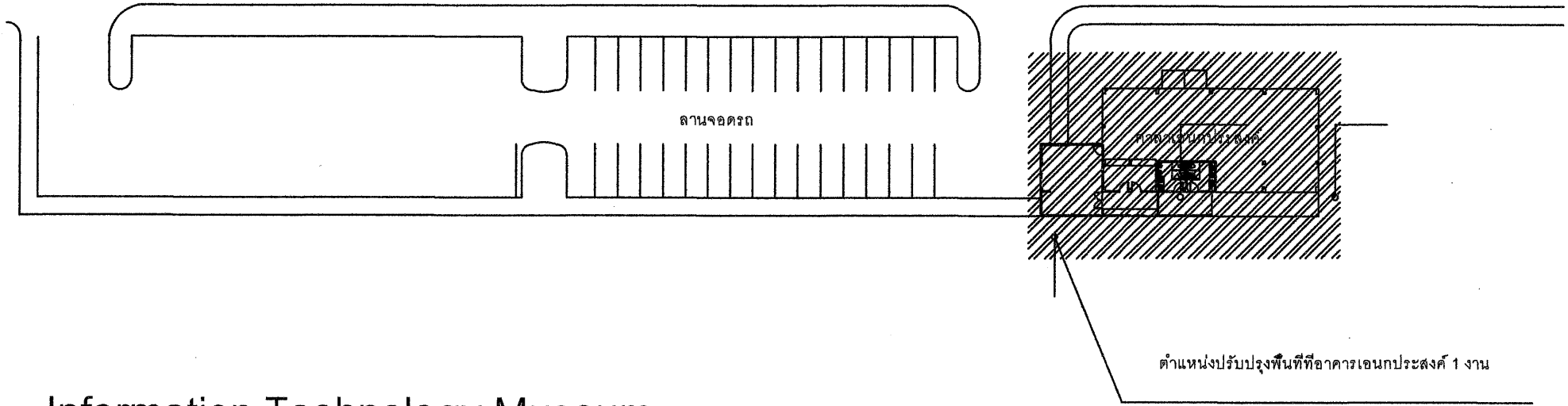
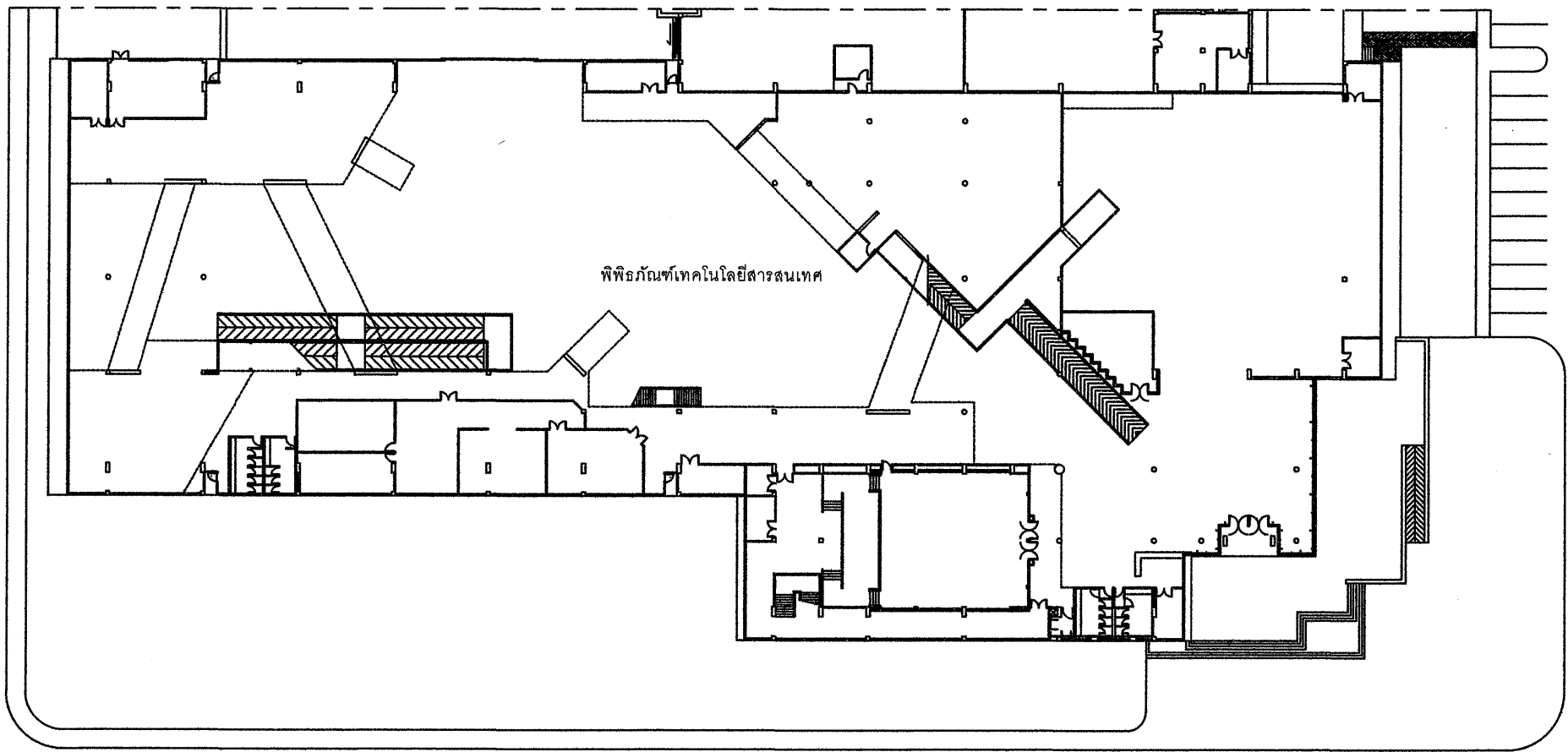
แปลนระบบปรับอากาศ

อนุมัติ/ตรวจสอบ	
วันเริ่มงาน	วันเสร็จงาน
มาตราส่วน	แบบที่
1:125	
งานที่	AR-03
เขียนโดย	
กฤษฎี กั้ววงศ์	แผ่นที่



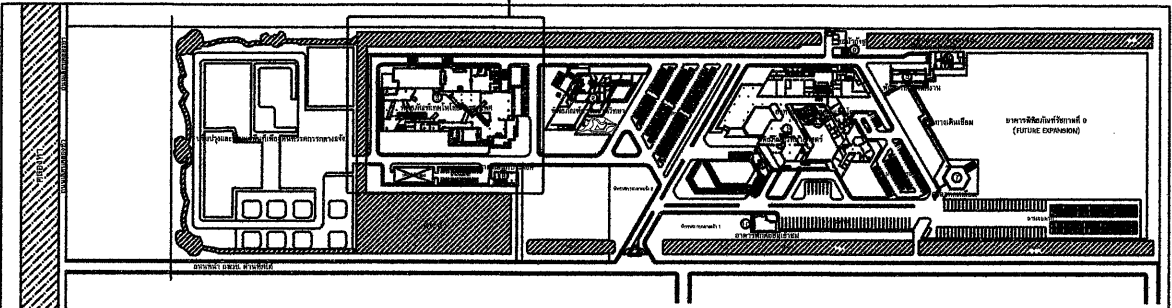
ทัศนียภาพภายนอก 04

โครงการ	
งานปรับปรุงศาลาอเนกประสงค์	
อาคารพิพิธภัณฑ์เทคโนโลยีสารสนเทศ องค์การพิพิธภัณฑ์วิทยาศาสตร์แห่งชาติ เทคโนโลยี อ.คลองห้า อ.คลองหลวง จ.ปทุมธานี	
กองการสถานที่	
เวชยันต์ จารุเพ็ง	
สถาปัตยกรรม	เวชยันต์ จารุเพ็ง
	กฤษฎี ก้ววงศ์
	กัมณัช กัทธภาสิทธิ์
โครงสร้าง/โยธา	
-	
ระบบไฟฟ้า/สื่อสาร	
ฐิตินันท์ วงศ์จันทร์เทัญ	
ระบบเครื่องกล	
ชัยชาญ อิงโสภะพงษ์	
ระบบสุขาภิบาล	
-	
แก้ไข	
วัน/เดือน/ปี	คำอธิบาย
01/08/2560	สำหรับการเสนอราคา
แบบแสดง	
แปลนระบบปรับอากาศ	
อนุมัติ/ตรวจสอบ	
วันเริ่มงาน	วันเสร็จงาน
มาตราส่วน 1:125	แบบที่ AR-04
งานที่	
เขียนโดย กฤษฎี ก้ววงศ์	แผ่นที่



Information Technology Museum

ตำแหน่งอาคารที่ปรับปรุง
อาคารพิพิธภัณฑ์เทคโนโลยีสารสนเทศ Floor 1



KEY MAP

ผังบริเวณ
มาตรฐาน 1:500



องค์การพิพิธภัณฑ์วิทยาศาสตร์แห่งชาติ
เทคโนโลยี อ.คลองห้า อ.คลองหลวง

PROJECT-NO. 00/00/0000

PROJECT-NAME

งานออกแบบส่วนจัดแสดงวัตถุยุค1-3

OWNER อพวช.

LOCATION
องค์การพิพิธภัณฑ์วิทยาศาสตร์แห่งชาติ

STRUCTURE-ENGINEER

ELECTRICAL-ENGINEER

SANITARY-ENGINEER

ARCHITECT

INTERIOR-DESIGNER

REVISION DATE

1
2
3
4
5

DRAWING-TITLE

ผังบริเวณ

APPROVED-BY

CHECKER-BY

DRAW-BY

SCALE DATE

DRAWING-NO.

AR-05

TOTAL

00

[illegible]

มาตรการก่อสร้างอาคารเพื่อป้องกันเหตุเดือดร้อนรำคาญ

ในระหว่างการก่อสร้าง จะต้องมีมาตรการต่างๆ ที่พึงควรปฏิบัติตามความระมัดระวัง เพื่อการป้องกันความเสียหายที่อาจเกิดขึ้นได้กับชีวิตและทรัพย์สินของตนเองและผู้อื่นได้ อย่างน้อยจะต้องเตรียมป้องกันโดย

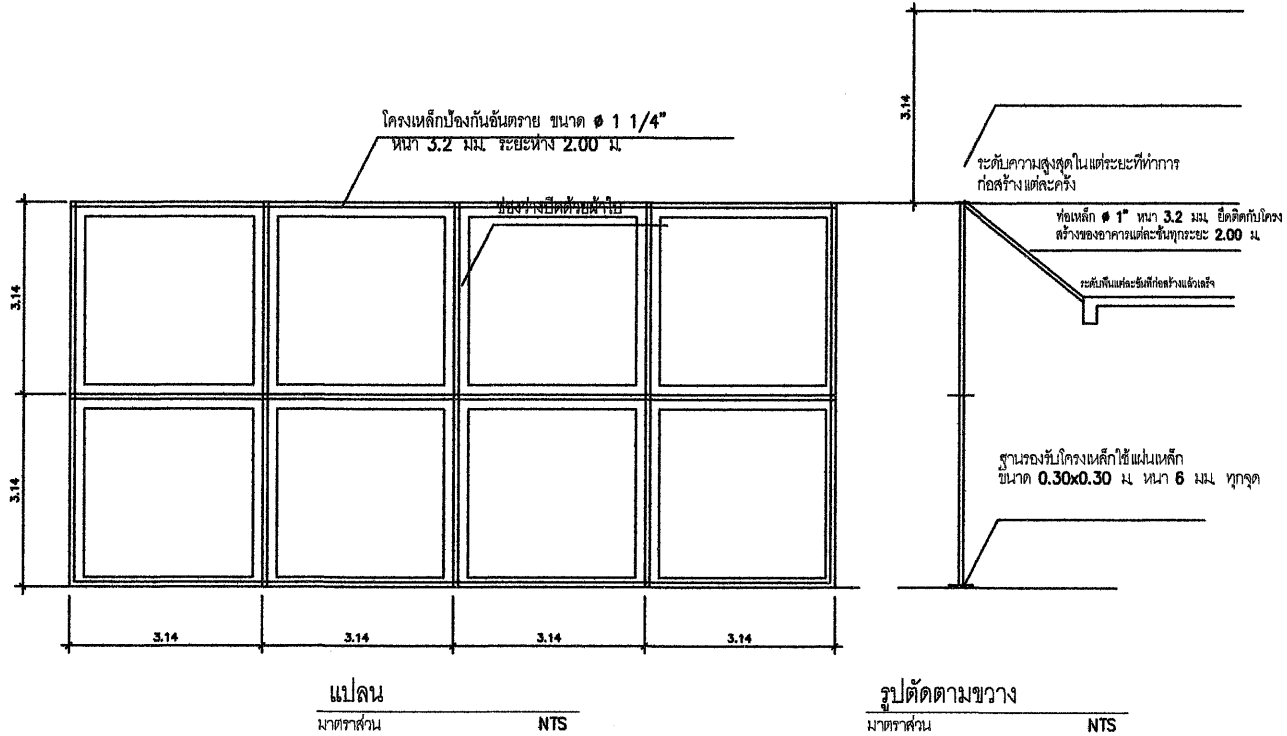
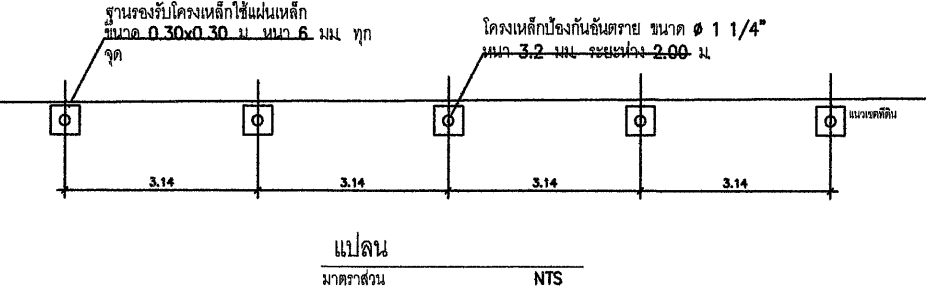
1. การทำรากฐานอาคาร
กรณีที่มีการก่อสร้าง ดัดแปลงอาคารที่สูงเกินกว่า 15 เมตร หรือสร้างเกินกว่า 5 ชั้น ซึ่งใช้เสาเข็มที่ตอกปลายเข็มลึกกว่าระดับดินเกินกว่า 21 เมตร ตำแหน่งของเข็มตอกอยู่ห่างจากอาคารต่างเจ้าของ หรือจากผู้ครอบครอง น้อยกว่า 30 เมตร จะต้องดำเนินการป้องกันต่อไปนี้
- 1.1. ตอกเข็มพืดติดกันเป็นพืด ลึกไม่น้อยกว่า 10 เมตร ตลอดแนวระหว่างแนวที่ตอกเข็มและอาคารต่างเจ้าของหรือผู้ครอบครอง
- 1.2. ขุดคูกว้าง 2 เมตร ลึก 2 เมตร ตลอดแนวที่ตอกเสาเข็มและอาคารต่างเจ้าของหรือผู้ครอบครอง
- 1.3. จัดลำดับการตอกเสาเข็มเป็นแนวด้านใกล้กับอาคารข้างเคียงก่อน
- 1.4. ใช้ผ้าใบ ผ้ากระสอบ หรือวัสดุอื่นที่คล้ายกันจึงกับรอบบริเวณ มีความสูงไม่น้อยกว่า 14 เมตร หรือ 2 ใน 3 ของความสูงของบันจันทอกเข็มหรือเจาะดิน
- ในการนี้ที่มีอาคารข้างเคียงทุกด้าน และตำแหน่งเข็มที่ใช้ตอกอยู่ในระยะห่างจากอาคาร ต่างเจ้าของหรือผู้ครอบครองน้อยกว่า 30 เมตร ให้ใช้ระบบเข็มที่มีการเจาะดินออกข้าง หรือทั้งหมดกรณีที่มีการใช้เข็มเจาะดินออกทั้งหมดไม่ต้องดำเนินการป้องกันตาม ข้อ 1.1,1.2,1.3
- การตอกเข็มพืดเหล็ก การตอกเสาเข็ม และการขุดคู ตามข้อ 1.2 จะต้องกระทำห่างจากอาคารต่างเจ้าของหรือผู้ครอบครองไม่น้อยกว่า 0.80 เมตร หรือตามที่กฎหมายกำหนดไว้ เว้นแต่จะได้รับการยินยอมจากเจ้าของที่ดินข้างเคียง หรือต่างเจ้าของเป็นหนังสือ

2. กรณีการก่อสร้าง ดัดแปลง รื้อถอน หรือเคลื่อนย้ายอาคารในส่วนที่อยู่เหนือระดับดินเกิน 10 เมตร
- ผู้ดำเนินการจะต้องใช้ผ้าใบ หรือวัสดุที่คล้ายกันอาคาร โดยยึดตัวกันรั้นด้านนอกมีความสูงเท่ากับความสูงของอาคารขณะก่อสร้าง ดัดแปลง รื้อถอน หรือเคลื่อนย้ายนั้น ตลอดแนวอาคารด้านที่มีระยะวัดจากแนวอาคารด้านนอกถึงสาธารณะหรือที่ดินต่างเจ้าของ หรือผู้ครอบครองน้อยกว่ากึ่งหนึ่งของความสูงของอาคารนั้น และจะต้องรักษาให้อยู่ในสภาพดีตลอดการก่อสร้าง ดัดแปลง รื้อถอน หรือเคลื่อนย้ายอาคารนั้น สำหรับอาคารด้านอื่นซึ่งห่างจากอาคารข้างเคียงเกิน 30 เมตร หรือเกินกว่ากึ่งหนึ่งของความสูงของอาคารที่ได้รับอนุญาต จะคลุมด้วยผ้าข่ายได้ไม่เกิน 1 ชม ก็ได้ แต่น้ำรั้นจะต้องเป็นไปตามข้อ 10 ของกฎกระทรวง ฉบับที่ 1(พ.ศ.2526) ออกตามความในพระราชบัญญัติควบคุมอาคาร พ.ศ.2522 ลงวันที่ 1 พ.ย. 2526 และตามประกาศกระทรวงมหาดไทย เรื่องความปลอดภัยในการทำงานก่อสร้างด้วยนั่งร้าน ลงวันที่ 3 มิ.ย. 2525 จะต้องมีการที่ว่างเพื่อติดตั้งนั่งร้านไม่น้อยกว่า 0.80 ม. จะต้องจัดให้มีปล่องชั่วคราว สำหรับทิ้งของและป้องกันวัสดุร่วงหล่น จะลำที่ติดข้างเคียงหรือต่างเจ้าของไม่ได้ เว้นแต่จะได้รับอนุญาตเป็นลายลักษณ์อักษร

3. การก่อสร้าง ดัดแปลง รื้อถอน หรือเคลื่อนย้ายอาคาร จะกระทำให้เกิดเสียงเกินกว่า 75 เดซิเบล(เอ) ในระหว่าง 30 เมตร ไม่ได้
- ห้ามก่อสร้างหรือกระทำการใดๆในบริเวณที่ได้รับอนุญาตให้ก่อสร้าง ดัดแปลง รื้อถอน หรือเคลื่อนย้าย ซึ่งก่อให้เกิดเสียงและแสงรบกวนผู้อยู่อาศัยข้างเคียง ระหว่าง 20.00 น. ถึง 6.00 น. เว้นแต่จะได้มีการป้องกันตามข้อ 2 ในประการนี้และได้รับความเห็นชอบของผู้ว่าราชการพหรือผู้ที่ได้รับมอบอำนาจแล้ว

4. กันรั่วรั่วความสูงไม่เกิน 2 เมตร โดยรอบพื้นที่ก่อสร้างห้ามมิให้บุคคลที่ไม่เกี่ยวข้องเข้ามาในบริเวณที่ก่อสร้าง

5. ไม่ก่อวัสดุก่อสร้างลงในพื้นที่สาธารณะ



แบบขยายแนวป้องกันอันตรายการก่อสร้างอาคาร



โครงการ

งานปรับปรุงศาลาอเนกประสงค์

อาคารพิพิธภัณฑสถานเทคโนโลยีสารสนเทศ

องค์การพิพิธภัณฑสถานแห่งชาติ

เทคโนโลยีธานี ค.คลองห้า อ.คลองหลวง จ.ปทุมธานี

กองการสถานที่

เวชยันต์ จารุเพ็ง

สถาปัตยกรรม

เวชยันต์ จารุเพ็ง

กฤษฎี ก้ววงศ์

กัมณัช ภัทราสิทธิ์

โครงสร้าง/โยธา

-

ระบบไฟฟ้า/สื่อสาร

ฐิตินันท์ วงศ์จันทร์เพ็ญ

ระบบเครื่องกล

ชัยชาญ ชิงสภาพงษ์

ระบบสุขาภิบาล

-

แก้ไข	
วัน/เดือน/ปี	คำอธิบาย
01/08/2560	สำหรับการเสนอราคา

แบบแสดง

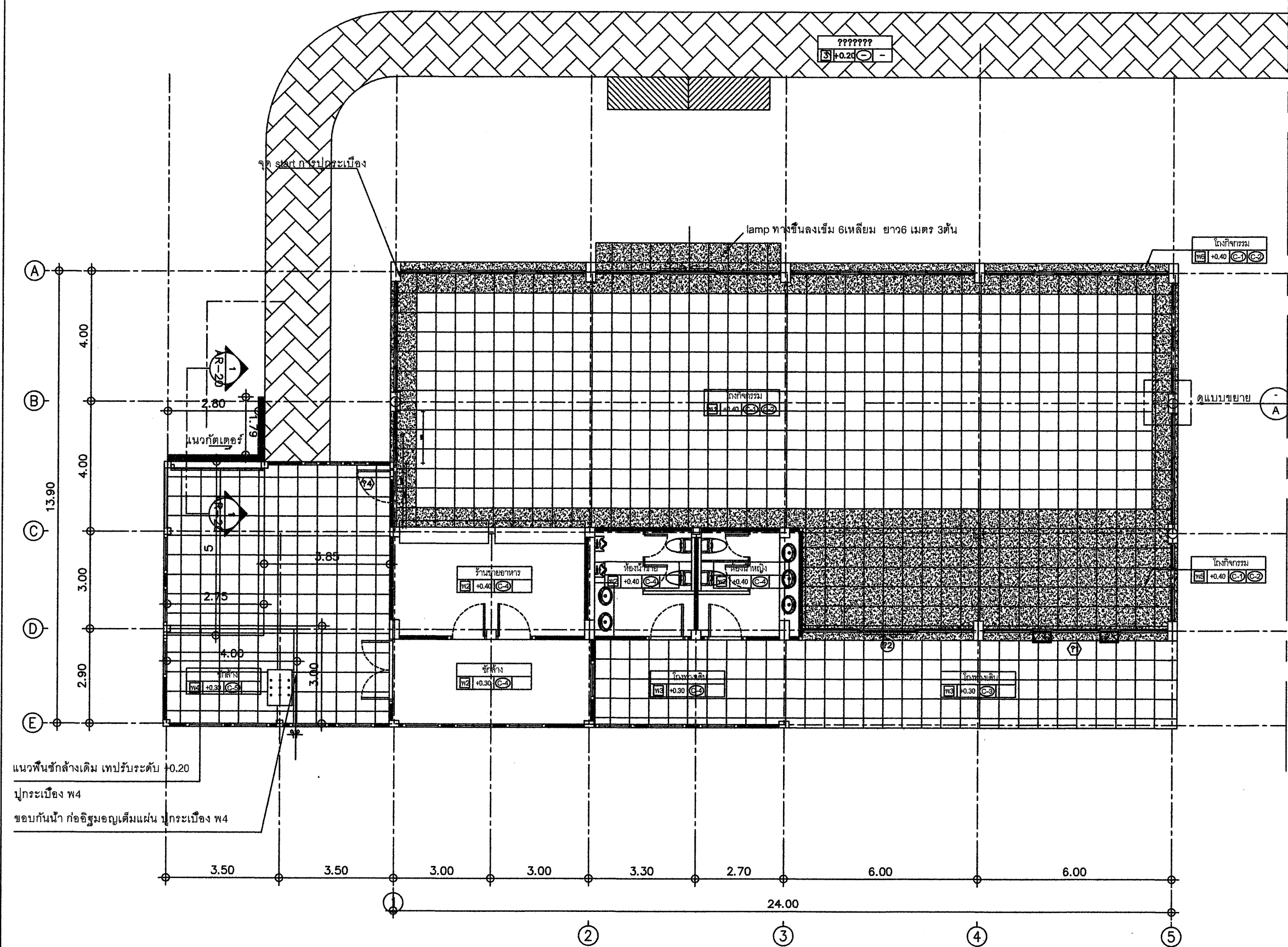
รายการประกอบแบบมาตรการป้องกันฯ

อนุมัติ/ตรวจสอบ

วันเริ่มงาน	วันเสร็จงาน
-------------	-------------

มาตราส่วน	แบบที่
NTS	
งานที่	AR-08

เขียนโดย	แผ่นที่
กฤษฎี ก้ววงศ์	

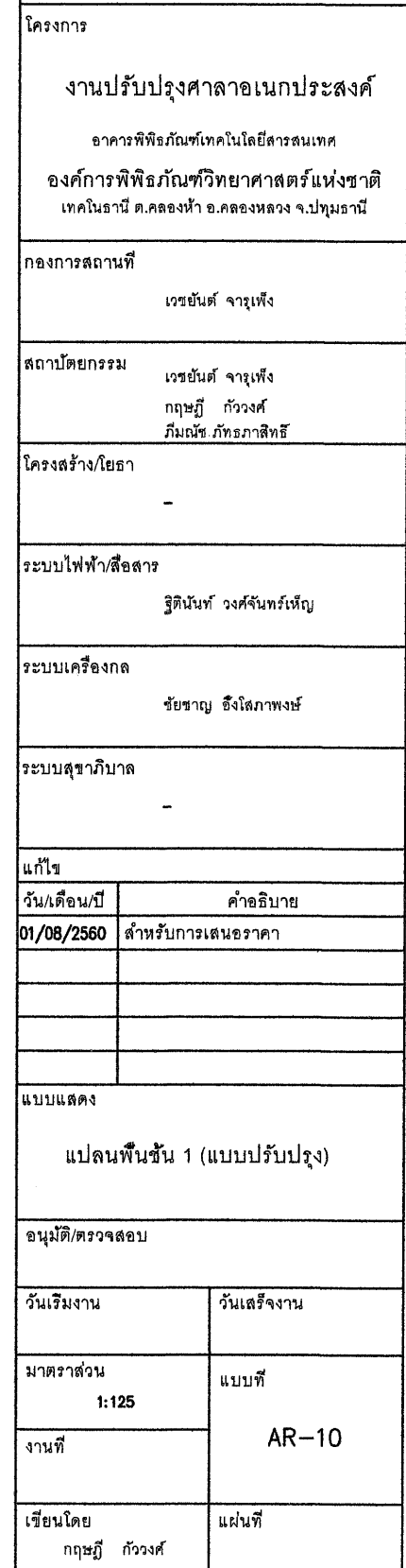


แนวพื้นชักร้างเดิม เทปรับระดับ +0.20
 ประตูเบี่ยง พ4
 ขอบกันน้ำ ก่ออิฐมอดูเต็มแผ่น ประตูเบี่ยง พ4

แปลนพื้น
 1 : 125



โครงการ	
งานปรับปรุงศาลาอเนกประสงค์	
อาคารพิพิธภัณฑ์เทคโนโลยีสารสนเทศ องค์การพิพิธภัณฑ์วิทยาศาสตร์แห่งชาติ เทคโนโลยีสารสนเทศ อ.คลองหลวง จ.ปทุมธานี	
กองการสถานที่	
เวชยันต์ จารุเพ็ง	
สถาปัตยกรรม	
เวชยันต์ จารุเพ็ง กฤษฏี กั้ววงศ์ กัมมณี ภัทรภลสิทธิ์	
โครงสร้าง/โยธา	
-	
ระบบไฟฟ้า/สื่อสาร	
ฐิตินันท์ วงศ์จันทร์เทัญ	
ระบบเครื่องกล	
ชัยชาญ อังโสภาพงษ์	
ระบบสุขาภิบาล	
-	
แก้ไข	
วัน/เดือน/ปี	คำอธิบาย
01/08/2560	สำหรับการเสนอราคา
แบบแสดง	
แปลนพื้นที่ 1 (แบบปรับปรุง)	
อนุมัติ/ตรวจสอบ	
วันเริ่มงาน	วันเสร็จงาน
มาตราส่วน 1:125	แบบที่ AR-09
งานที่	
เขียนโดย กฤษฏี กั้ววงศ์	แผ่นที่



โครงการ
งานปรับปรุงศาลาอเนกประสงค์
อาคารพิพิธภัณฑ์เทคโนโลยีสารสนเทศ
องค์การพิพิธภัณฑ์วิทยาศาสตร์แห่งชาติ
เทคโนโลยี อ.คลองห้า อ.คลองหลวง จ.ปทุมธานี

กองการสถานที่
เวชยันต์ จารุเพ็ง

สถาปัตยกรรม
เวชยันต์ จารุเพ็ง
กฤษฎี ก้ววงศ์
ภีมณัฏ ภัทรภาสทิธิ

โครงสร้างโยธา

ระบบไฟฟ้าสื่อสาร
ฐิตินันท์ วงศ์จันทร์เพ็ญ

ระบบเครื่องกล
ชัยชาญ ชิงโสภาทพงษ์

ระบบสุขาภิบาล

แก้ไข

วัน/เดือน/ปี
01/08/2560

คำอธิบาย
สำหรับการเสนอราคา

แบบแสดง

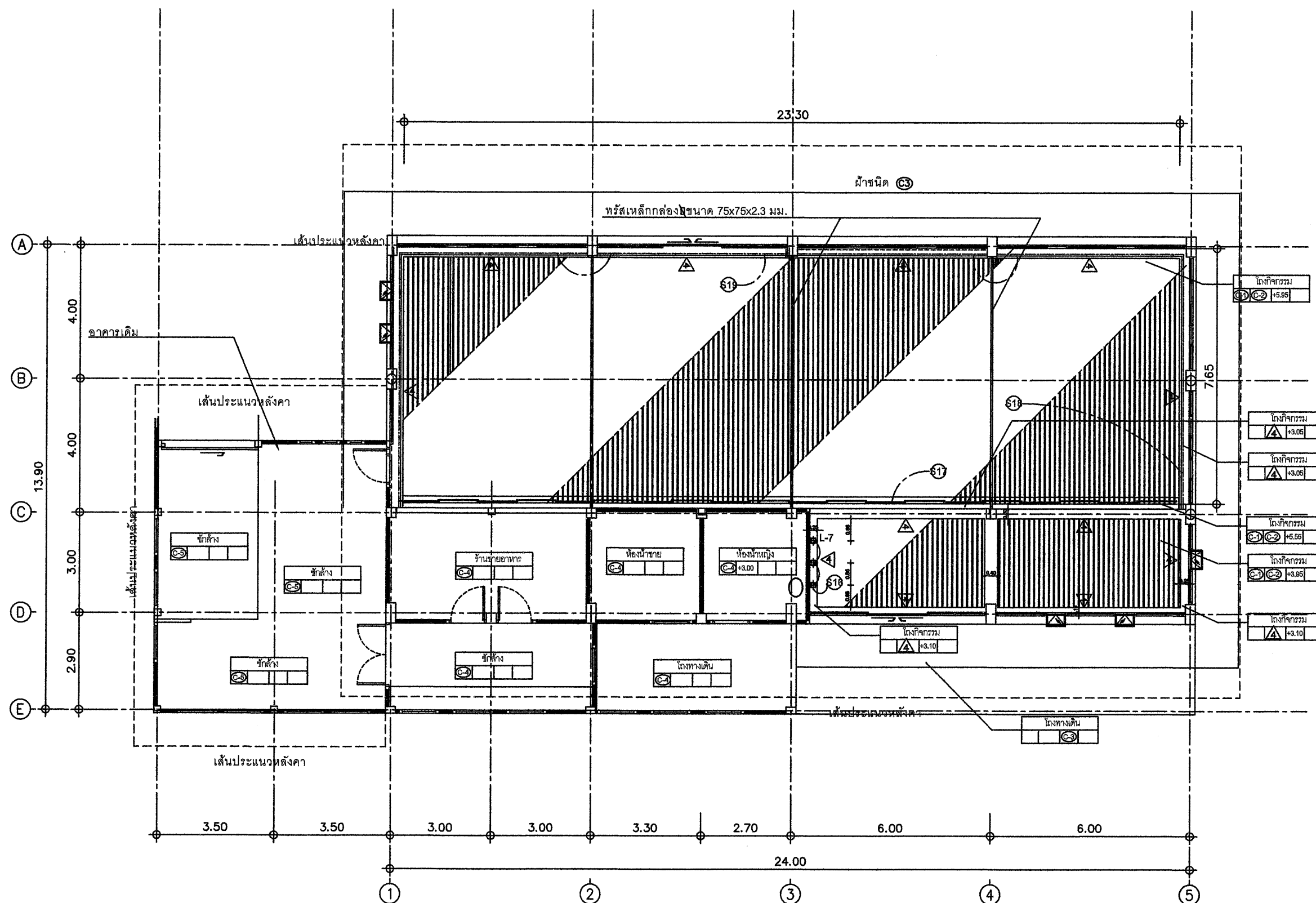
แปลนระบบปรับอากาศ

อนุมัติ/ตรวจสอบ

วันเริ่มงาน
วันเสร็จงาน

มาตราส่วน
1:125
งานที่
แบบที่
AR-11

เขียนโดย
กฤษฎี ก้ววงศ์
แผ่นที่



แปลนฝ้าเพดาน

มาตราส่วน 1 : 125

โครงการ
งานปรับปรุงศาลาอเนกประสงค์
อาคารพิพิธภัณฑ์เทคโนโลยีสารสนเทศ
องค์การพิพิธภัณฑ์วิทยาศาสตร์แห่งชาติ
เทคโนโลยี อ.คลองห้า อ.คลองหลวง จ.ปทุมธานี

กองการสถานที่
เวชยันต์ จารุเพ็ง

สถาปัตยกรรม
เวชยันต์ จารุเพ็ง
กฤษฎี กั้ววงศ์
กัมภีร์ กัทธาสัทธี

โครงสร้าง/โยธา
-

ระบบไฟฟ้า/สื่อสาร
ฐิตินันท์ วงศ์จันทร์เพ็ญ

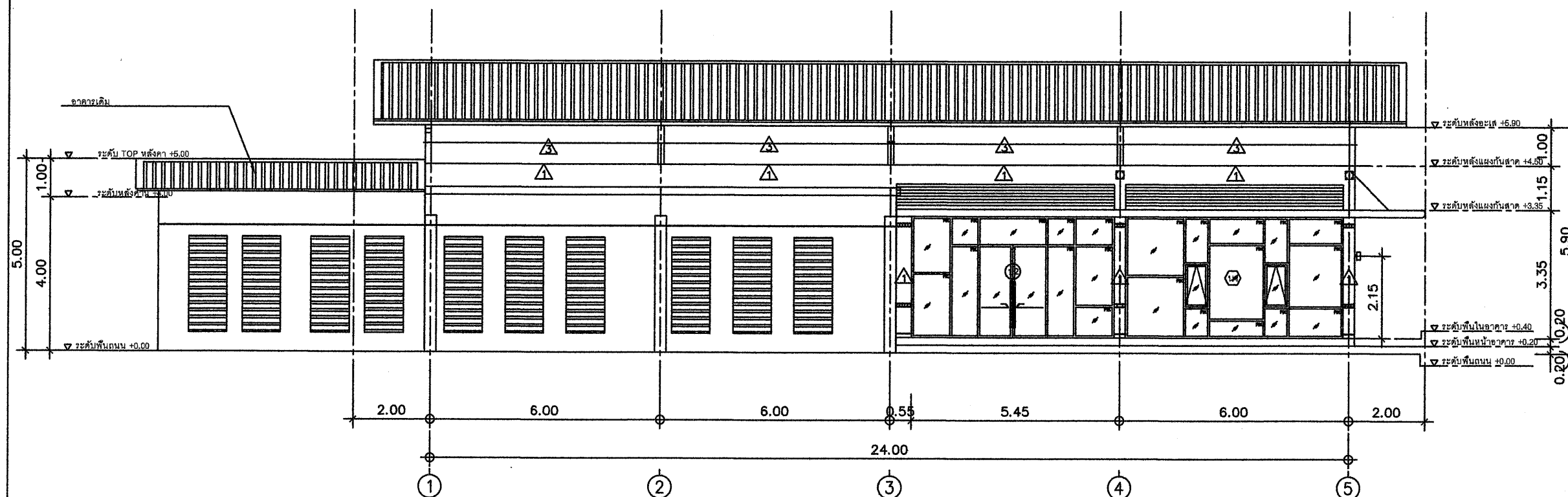
ระบบเครื่องกล
รัชชาญ ชิงโสภาทพงษ์

ระบบสุขาภิบาล
-

แก้ไข	
วัน/เดือน/ปี	คำอธิบาย
01/08/2560	สำหรับการเสนอราคา

แบบแสดง
รูปด้าน A,B (ปรับปรุง)

อนุมัติ/ตรวจสอบ	
วันเริ่มงาน	วันเสร็จงาน
มาตราส่วน 1:125	แบบที่ AR-12
งานที่	
เขียนโดย กฤษฎี กั้ววงศ์	แผ่นที่



รูปด้าน
มาตราส่วน 1 : 125 A
AR-09

โครงการ

งานปรับปรุงศาลาอเนกประสงค์

อาคารพิพิธภัณฑ์เทคโนโลยีสารสนเทศ

องค์การพิพิธภัณฑ์วิทยาศาสตร์แห่งชาติ
เทคโนโลยี อ.คลองห้า อ.คลองหลวง จ.ปทุมธานี

กองการสถานที่

เวชยันต์ จารุเพ็ง

สถาปัตยกรรม

เวชยันต์ จารุเพ็ง

กฤษฏี กววงศ์

กัมมณี ภัทราสิทธิ์

โครงสร้าง/โยธา

-

ระบบไฟฟ้า/สื่อสาร

ฐิตินันท์ วงศ์จันทร์เพ็ญ

ระบบเครื่องกล

ชัยชาญ ชิงโสภณพงษ์

ระบบสุขาภิบาล

-

แก้ไข

วัน/เดือน/ปี

01/08/2560

คำอธิบาย

สำหรับการเสนอราคา

แบบแสดง

รูปด้าน B

อนุมัติ/ตรวจสอบ

วันเริ่มงาน

วันเสร็จงาน

มาตราส่วน

แบบที่

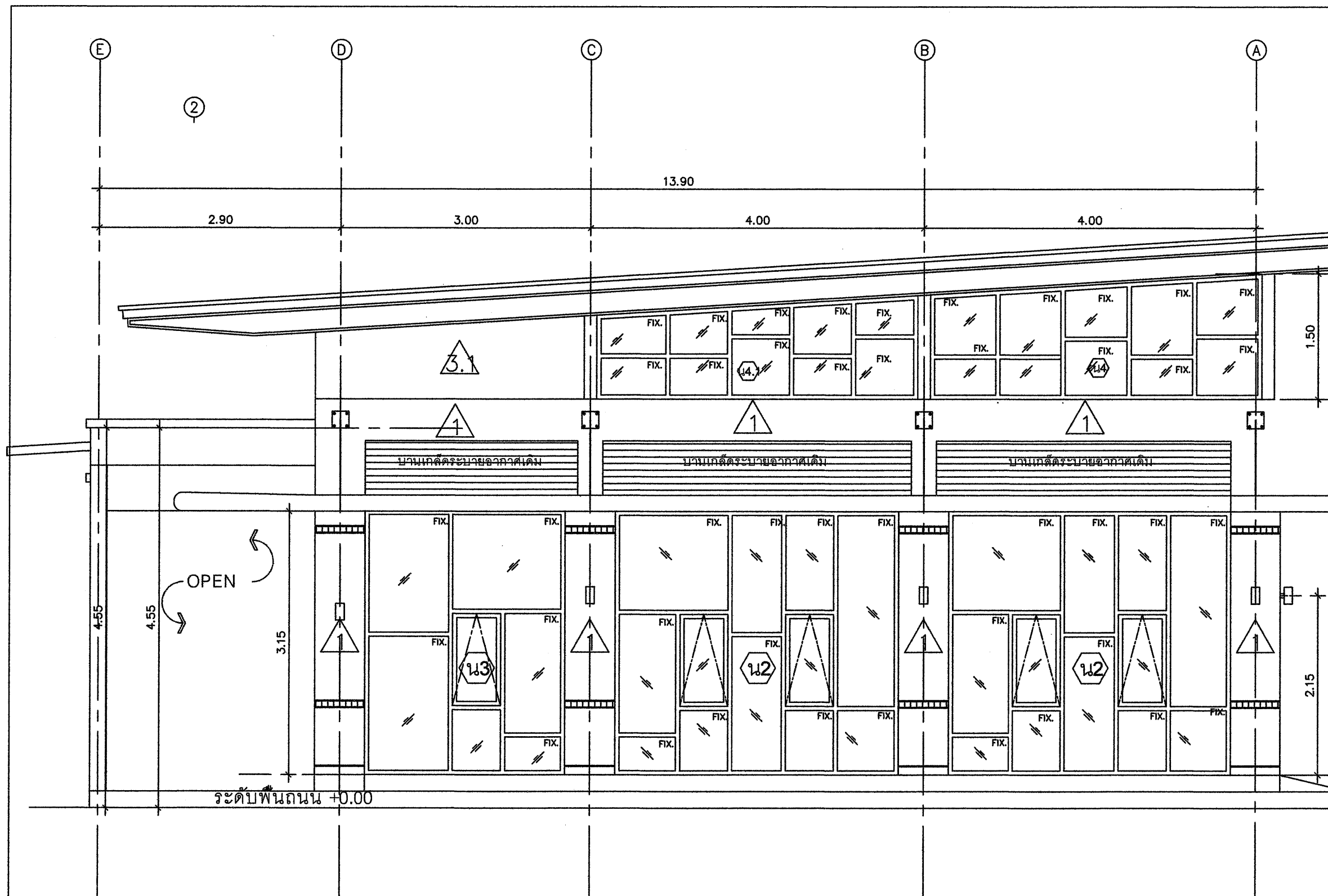
งานที่

AR-13

เขียนโดย

กฤษฏี กววงศ์

แผ่นที่



รูปด้าน B
มาตราส่วน 1 : 50 AR-09

โครงการ
งานปรับปรุงศาลาอเนกประสงค์
อาคารพิพิธภัณฑ์เทคโนโลยีสารสนเทศ
องค์การพิพิธภัณฑ์วิทยาศาสตร์แห่งชาติ
เทคโนธานี ต.คลองห้า อ.คลองหลวง จ.ปทุมธานี

กองการสถานที่
เวรยันต์ จารุเพ็ง

สถาปัตยกรรม
เวรยันต์ จารุเพ็ง
กฤษฏี ก้ววงศ์
ภีมณัฏ ภัทรภาสกิจ

โครงสร้างโยธา
-

ระบบไฟฟ้า/สื่อสาร
ฐิตินันท์ วงศ์จันทร์ใหญ่

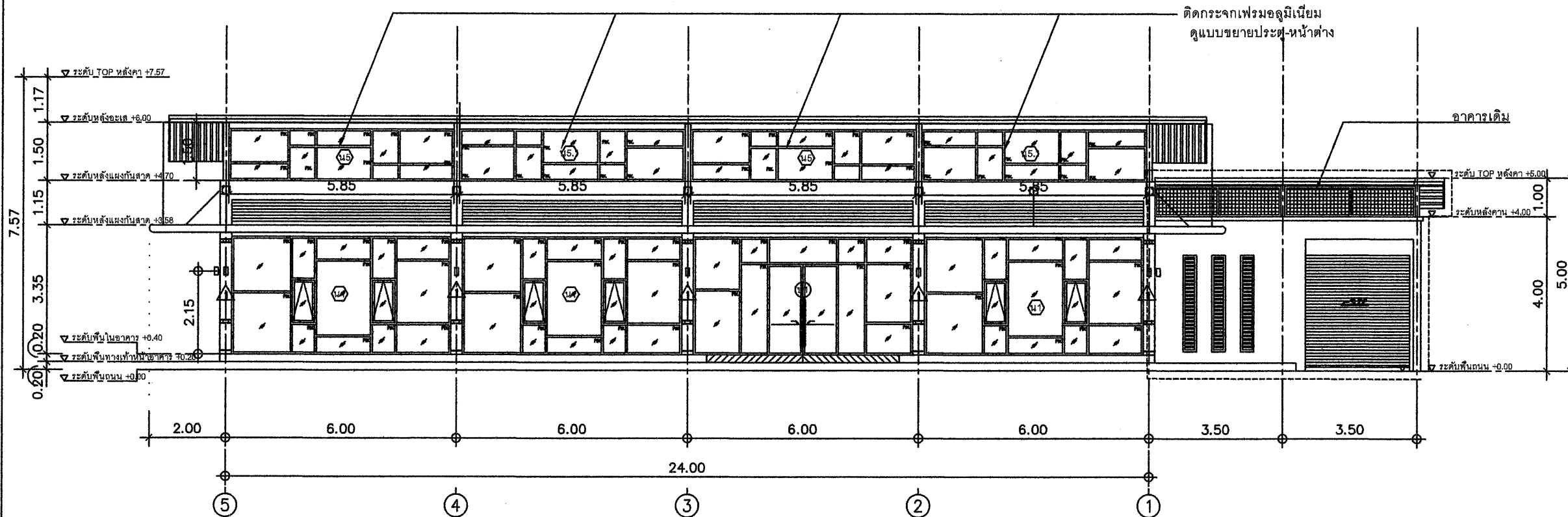
ระบบเครื่องกล
ชัยชาญ ชิงโสภะพงษ์

ระบบสุขาภิบาล
-

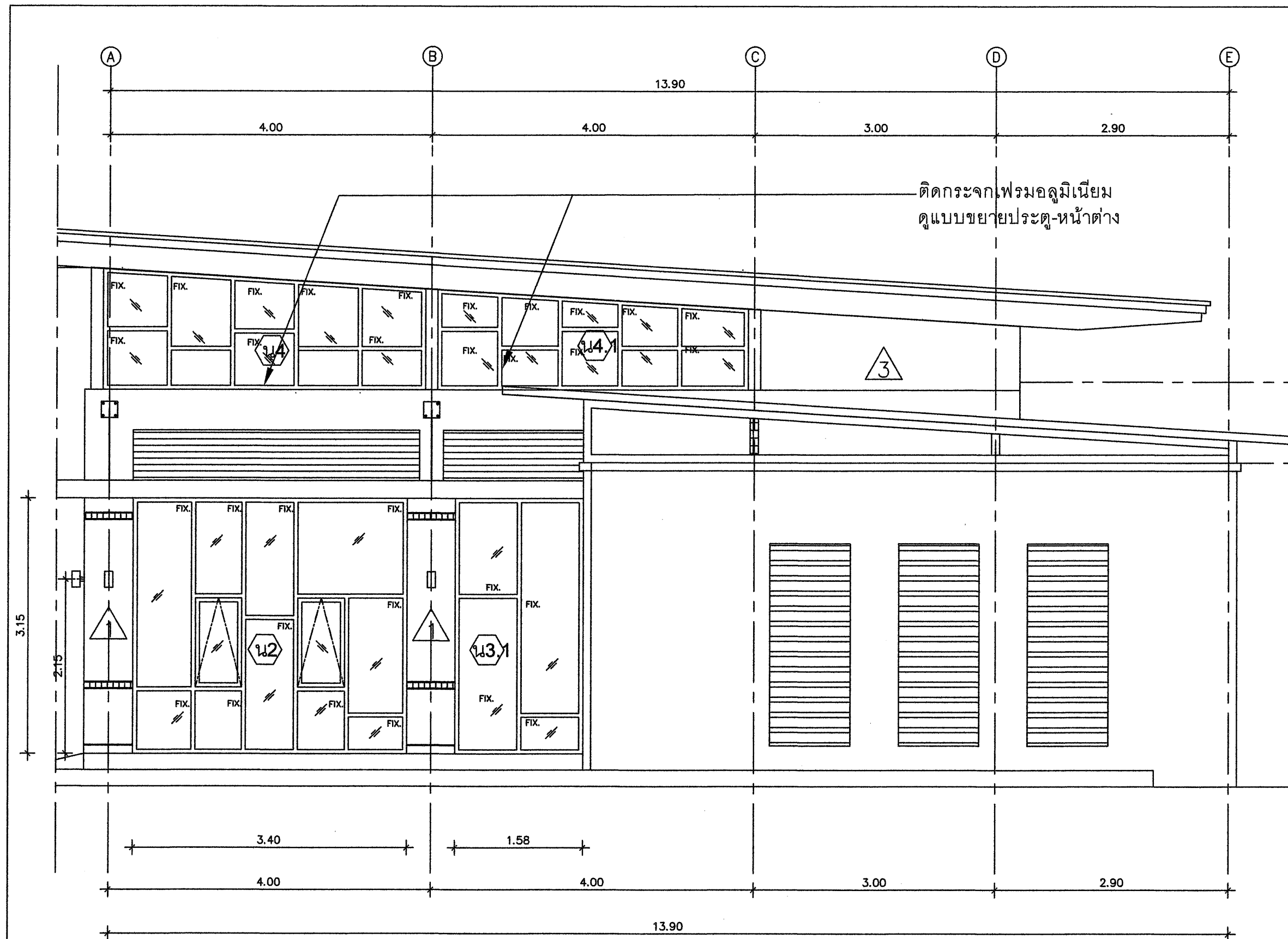
แก้ไข	
วัน/เดือน/ปี	คำอธิบาย
01/08/2560	สำหรับการเสนอราคา

แบบแสดง
รูปด้าน C,D (ปรับปรุง)

อนุมัติ/ตรวจสอบ	
วันเริ่มงาน	วันเสร็จงาน
มาตราส่วน 1:125	แบบที่ AR-14
งานที่	
เขียนโดย กฤษฏี ก้ววงศ์	แผ่นที่



รูปด้าน
มาตราส่วน 1 : 125 (C)
AR-10



ติดกระจกเฟรมอลูมิเนียม
ดูแบบขยายประตู-หน้าต่าง



โครงการ
งานปรับปรุงศาลาอเนกประสงค์
อาคารพิพิธภัณฑ์เทคโนโลยีสารสนเทศ
องค์การพิพิธภัณฑ์วิทยาศาสตร์แห่งชาติ
เทคโนโลยี อ.คลองห้า อ.คลองหลวง จ.ปทุมธานี

กองการสถานที่
เวชยันต์ จารุเพ็ง

สถาปัตยกรรม
เวชยันต์ จารุเพ็ง
กฤษฎี ก้ววงศ์
กัมพล ภัทรภาสศิริ

โครงสร้าง/โยธา

ระบบไฟฟ้าสื่อสาร
ฐิตินันท์ วงศ์จันทร์เจริญ

ระบบเครื่องกล
ชัยชาญ ชิงโสภะพงษ์

ระบบสุขาภิบาล

แก้ไข
วัน/เดือน/ปี ค่ำอธิบาย
01/08/2560 สำหรับการเสนอราคา

แบบแสดง

รูปด้าน D

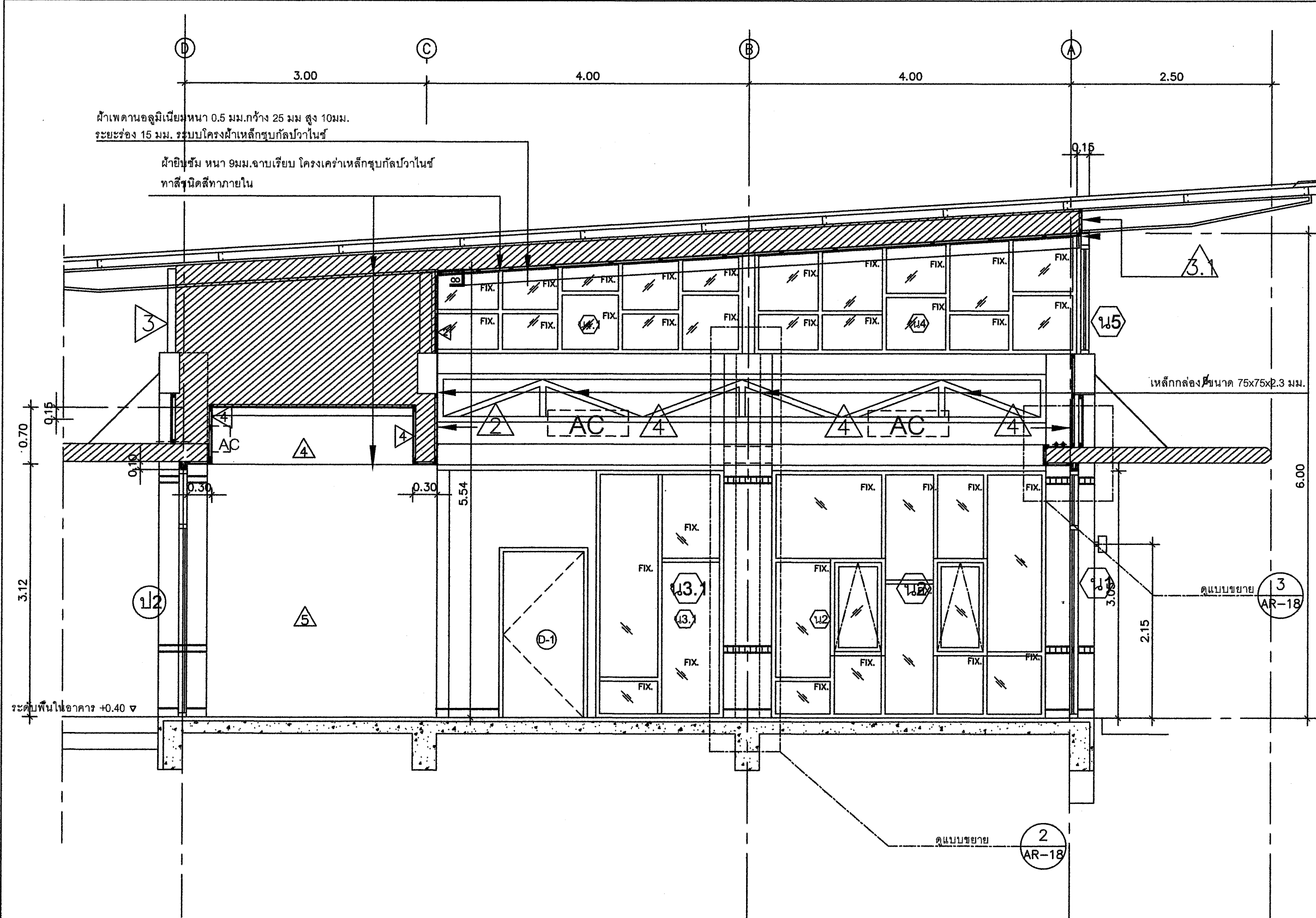
อนุมัติ/ตรวจสอบ

วันเริ่มงาน วันเสร็จงาน

มาตราส่วน 1 : 50
งานที่ AR-15

เขียนโดย
กฤษฎี ก้ววงศ์

รูปด้าน D
มาตราส่วน 1 : 50 AR-10



โครงการ
งานปรับปรุงศาลาอเนกประสงค์

อาคารพิพิธภัณฑ์เทคโนโลยีสารสนเทศ
องค์การพิพิธภัณฑ์วิทยาศาสตร์แห่งชาติ
เทคโนโลยีสารสนเทศ
องค์การพิพิธภัณฑ์วิทยาศาสตร์แห่งชาติ

สถาปัตยกรรม
เวชยันต์ จรุงเรือง
กฤษฏี กว้างศ์
กัมมพัชร์ ภักธภาสสิทธิ์

โครงสร้างโยธา
-

ระบบไฟฟ้า/สื่อสาร
ฐิตินันท์ วงศ์จันทร์เพ็ญ

ระบบเครื่องกล
ชัยชาญ อังโสภาพงษ์

ระบบสุขาภิบาล
-

แก้ไข	
วัน/เดือน/ปี	คำอธิบาย
01/08/2560	สำหรับการเสนอราคา

แบบแสดง
รูปตัด 1 (ปรับปรุง)

อนุมัติ/ตรวจสอบ	
วัน/เดือน/ปี	วันเสร็จงาน
มาตราส่วน	แบบที่
1:125	AR-16
งานที่	เขียนโดย
	กฤษฏี กว้างศ์
	แผ่นที่

โครงการ
งานปรับปรุงศาลาอเนกประสงค์
อาคารพิพิธภัณฑ์เทคโนโลยีสารสนเทศ
องค์การพิพิธภัณฑ์วิทยาศาสตร์แห่งชาติ
เทคโนโลยี อ.คลองห้า อ.คลองหลวง จ.ปทุมธานี

กองการสถานที่
เวชยันต์ จารูเพ็ง

สถาปัตยกรรม
เวชยันต์ จารูเพ็ง
กฤษฎี ก้ววงศ์
กัมณัช กัทธาสัทธ

โครงสร้างโยธา
-

ระบบไฟฟ้า/สื่อสาร
ฐิตินันท์ วงศ์จันทร์เพ็ญ

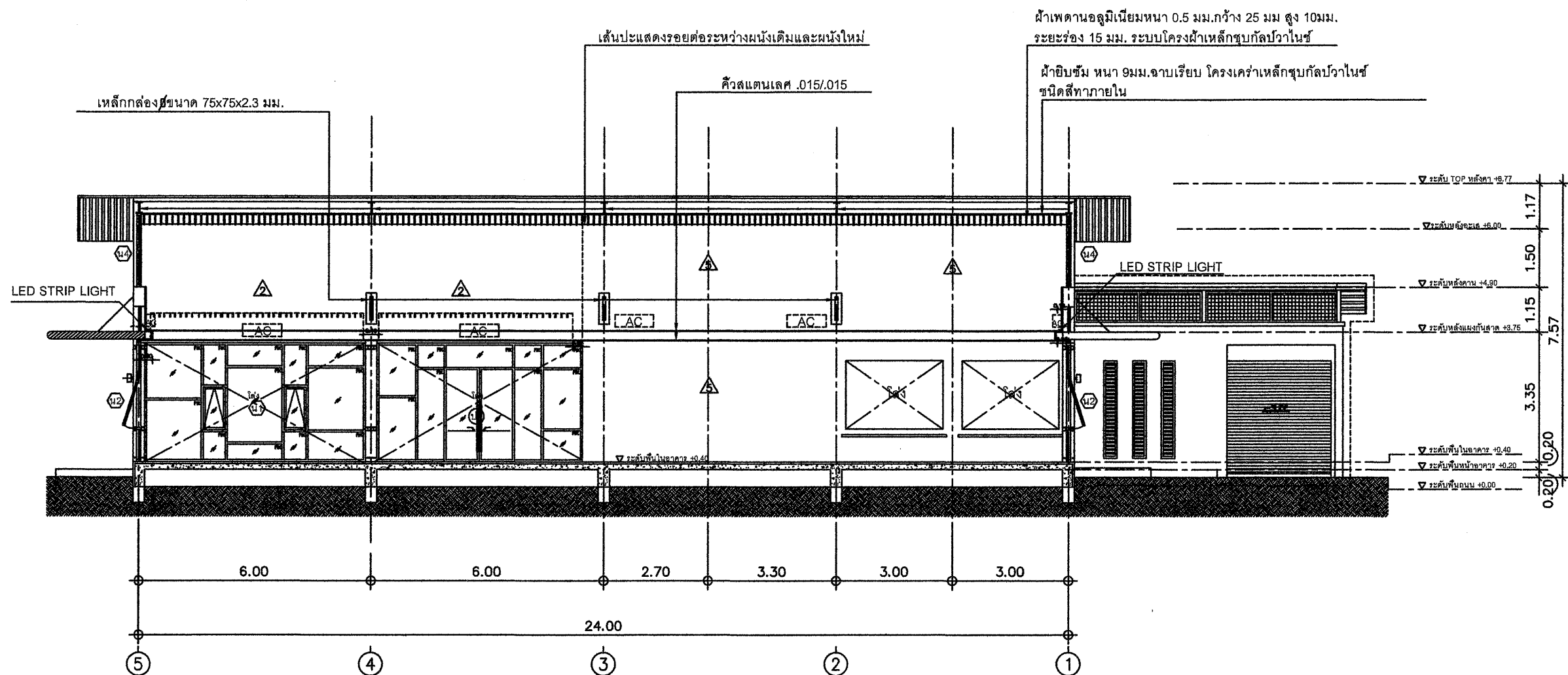
ระบบเครื่องกล
ชัยชาญ อังสไพพงษ์

ระบบสุขาภิบาล
-

แก้ไข	
วัน/เดือน/ปี	คำอธิบาย
01/08/2560	สำหรับการเสนอราคา

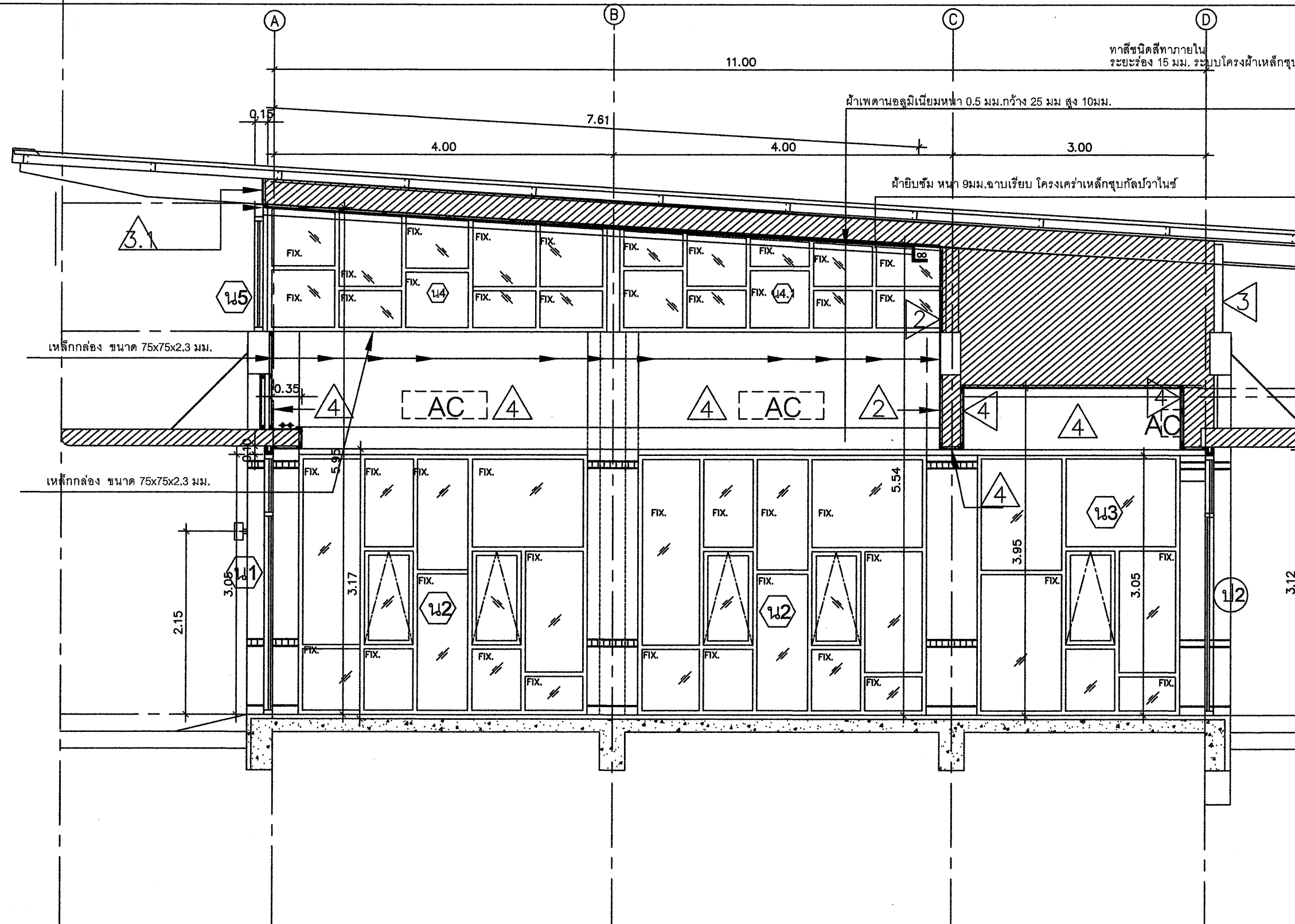
แบบแสดง
รูปตัด 2 (ปรับปรุง)

อนุมัติ/ตรวจสอบ	
วันเริ่มงาน	วันเสร็จงาน
มาตราส่วน 1:125	แบบที่ AR-17
งานที่	
เขียนโดย กฤษฎี ก้ววงศ์	แผ่นที่



รูปตัด 2
มาตราส่วน 1 : 125

2
AR-12



รูปตัด 3
มาตราส่วน 1 : 50 AR-13



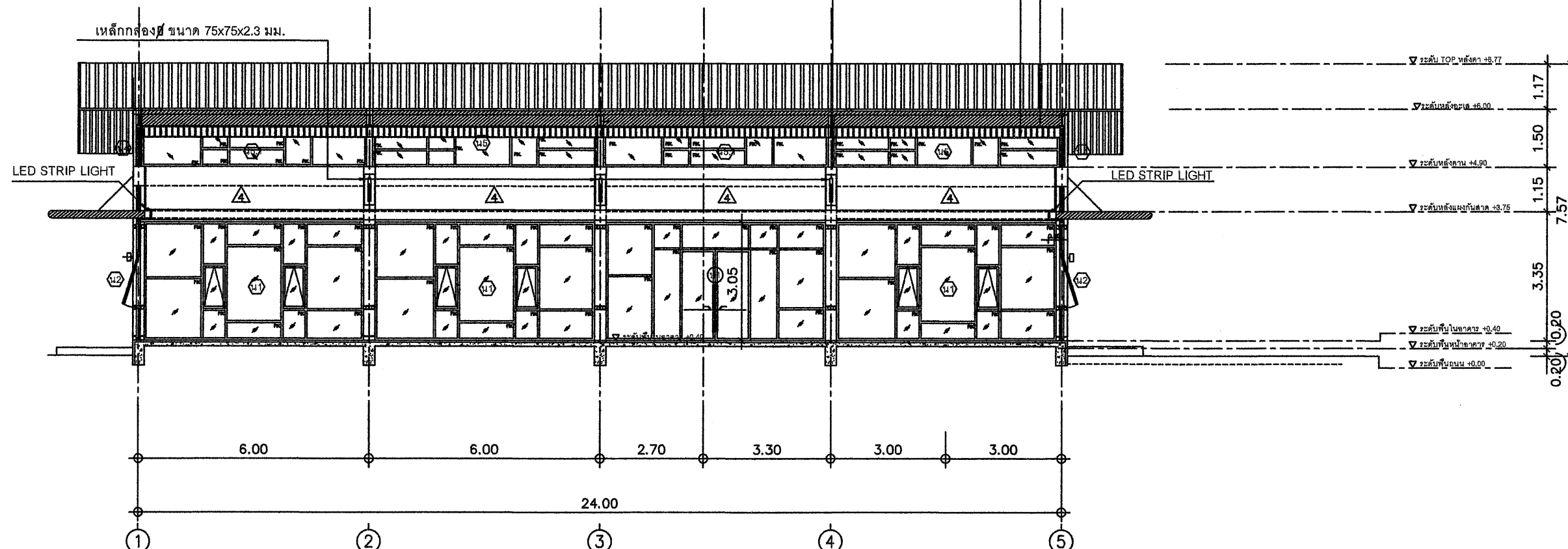
โครงการ	
งานปรับปรุงศาลาอเนกประสงค์	
อาคารพิพิธภัณฑ์เทคโนโลยีสารสนเทศ	
องค์การพิพิธภัณฑ์วิทยาศาสตร์แห่งชาติ	
เทคโนโลยี อ.คลองห้า อ.คลองหลวง จ.ปทุมธานี	
กองการสถานที่	
เวชยันต์ จาตุเพ็ง	
สถาปัตยกรรม	
เวชยันต์ จาตุเพ็ง	
กฤษฎี กั้ววงศ์	
ภิมณัช ภักธภาสทธิ์	
โครงสร้าง/โยธา	
-	
ระบบไฟฟ้า/สื่อสาร	
ฐิตินันท์ วงศ์จันทร์เพ็ญ	
ระบบเครื่องกล	
ชัยชาญ สิงโสภาพงษ์	
ระบบสุขาภิบาล	
-	
แก้ไข	
วัน/เดือน/ปี	คำอธิบาย
01/08/2560	สำหรับการเสนอราคา
แบบแสดง	
รูปตัด 1 (ปรับปรุง)	
อนุมัติ/ตรวจสอบ	
วันเริ่มงาน	วันเสร็จงาน
มาตราส่วน	แบบที่
งานที่	AR-18
เขียนโดย	แผ่นที่
กฤษฎี กั้ววงศ์	

เพลาเหล็กยึด truss ขนาด .80/27/06

ผ้าเพดานอลูมิเนียมหนา 0.5 มม. กว้าง 25 มม. สูง 10 มม.
ระยะร่อง 15 มม. ระบบโครงผ้าเหล็กชุบกัลวาไนซ์

ผ้ายิบรึ่ม หนา 9 มม. ฉาบเรียบ โครงเคร่าเหล็กชุบกัลวาไนซ์
ชนิดสีทากายใน

เหล็กกล่อง ขนาด 75x75x2.3 มม.



รูปตัด
มาตราส่วน 1 : 125 **AR-14**

โครงการ
งานปรับปรุงศาลาอเนกประสงค์

อาคารพิพิธภัณฑ์เทคโนโลยีสารสนเทศ
องค์การพิพิธภัณฑ์วิทยาศาสตร์แห่งชาติ
เทคโนโลยี อ.คลองห้า อ.คลองหลวง จ.ปทุมธานี

กองการสถานที่
เวชยันต์ จารูเพ็ง

สถาปัตยกรรม
เวชยันต์ จารูเพ็ง
กฤษฎี ก้ววงศ์
กัมณัช ภัทรภาสสิทธ์

โครงสร้าง/โยธา

ระบบไฟฟ้า/สื่อสาร
ฐิตินันท์ วงศ์จันทร์ใหญ่

ระบบเครื่องกล
ชัยชาญ ชิงโสภณพงษ์

ระบบสุขาภิบาล

แก้ไข
วัน/เดือน/ปี ค่ำอธิบาย
01/08/2560 สำหรับการเสนอราคา

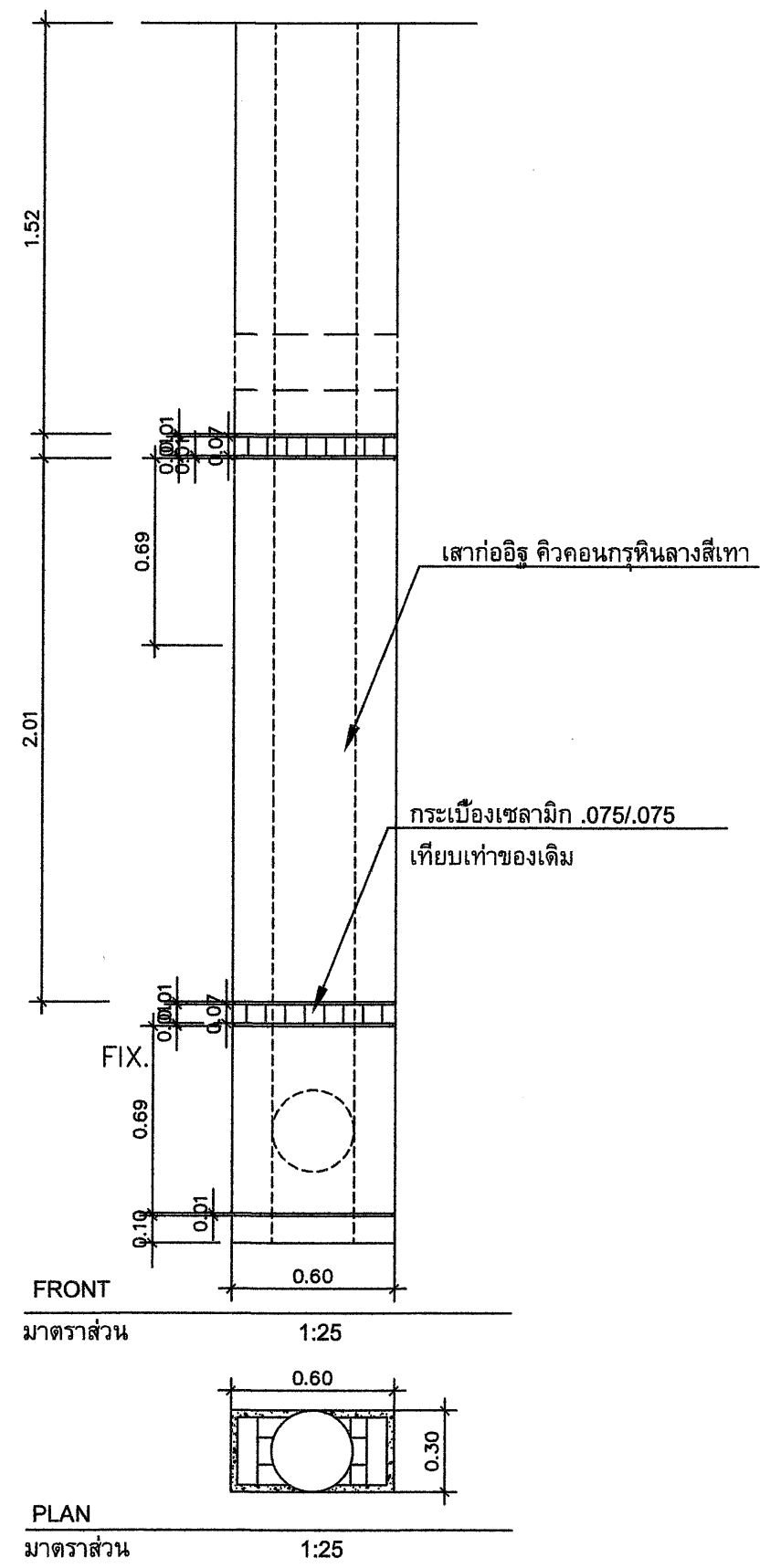
แบบแสดง
รูปตัด 2 (ปรับปรุง)

อนุมัติ/ตรวจสอบ

วันเริ่มงาน วันเสร็จงาน

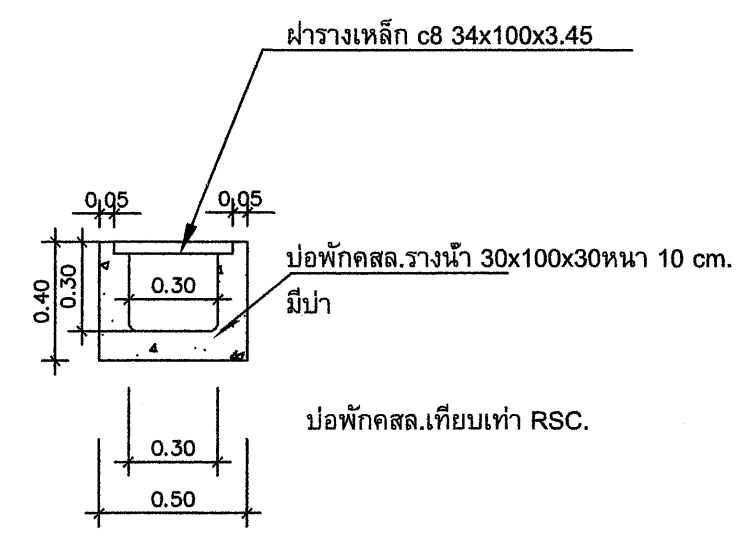
มาตราส่วน 1:125
งานที่
เขียนโดย กฤษฎี ก้ววงศ์
แบบที่
AR-19

เขียนโดย
กฤษฎี ก้ววงศ์



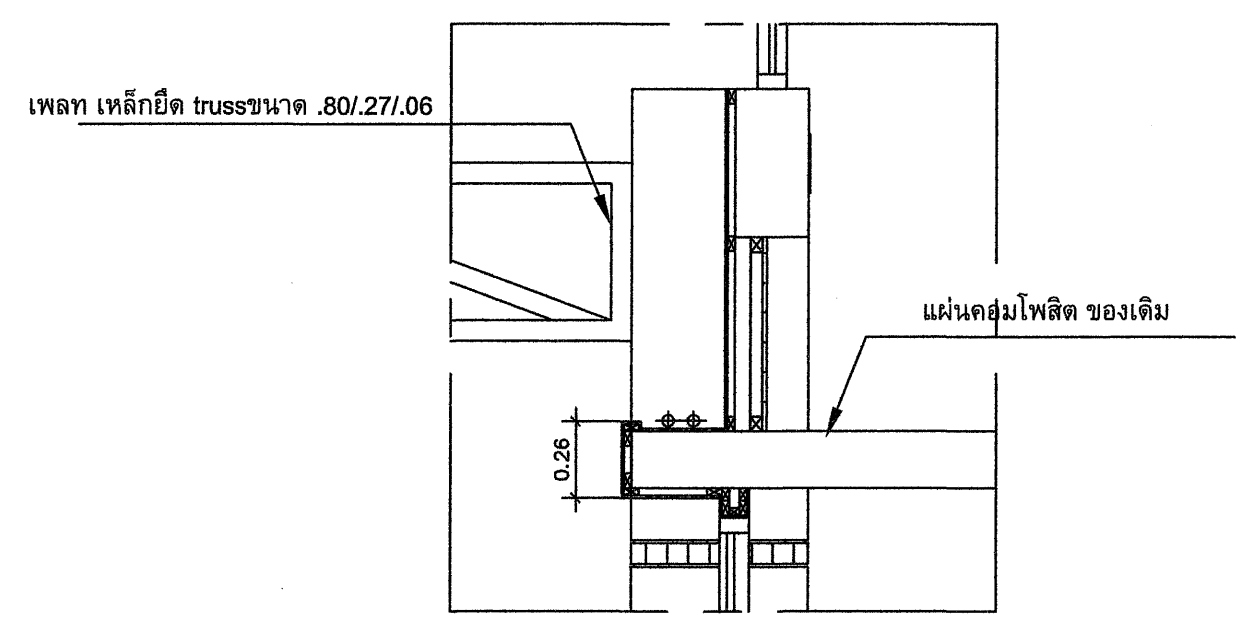
แบบขยาย
มาตราส่วน 1:25

2
AR-20



แบบขยายรายละเอียด
มาตราส่วน 1:25

1
AR-20

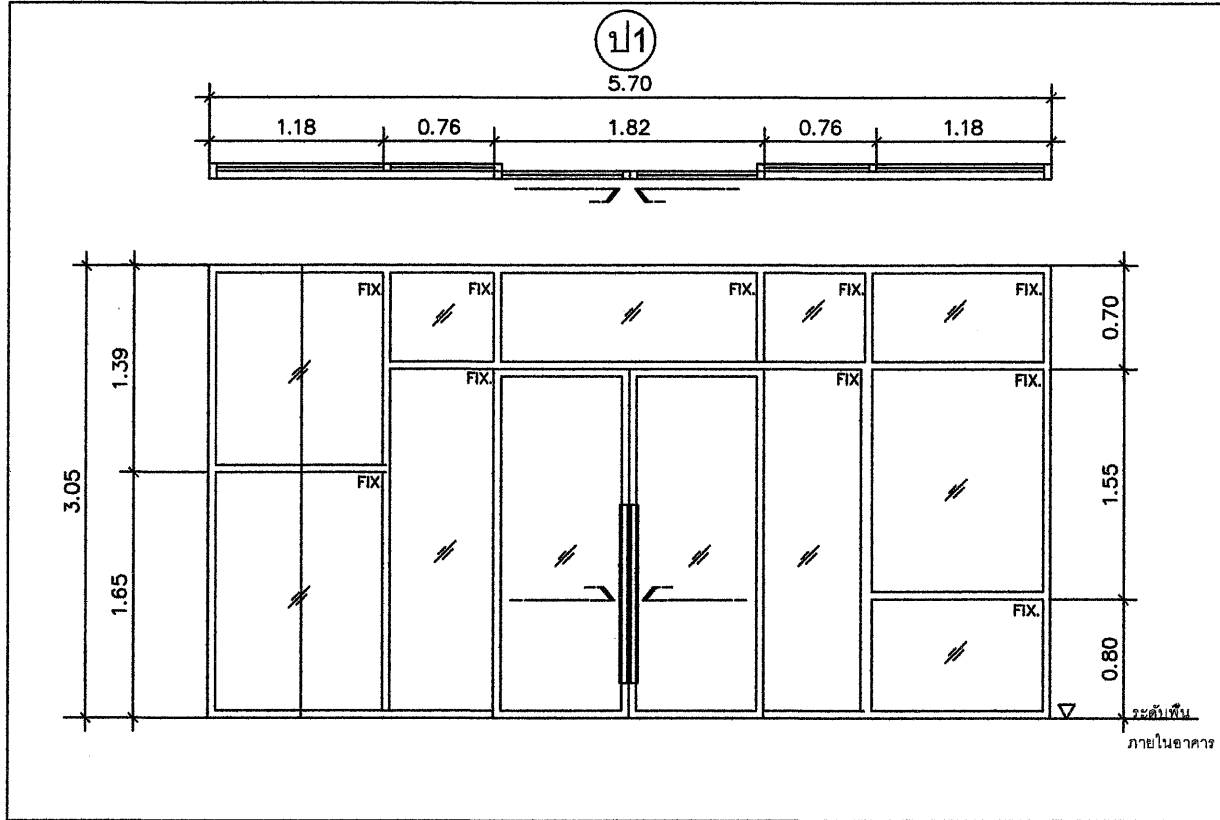


แบบขยาย
มาตราส่วน 1:25

3
AR-20

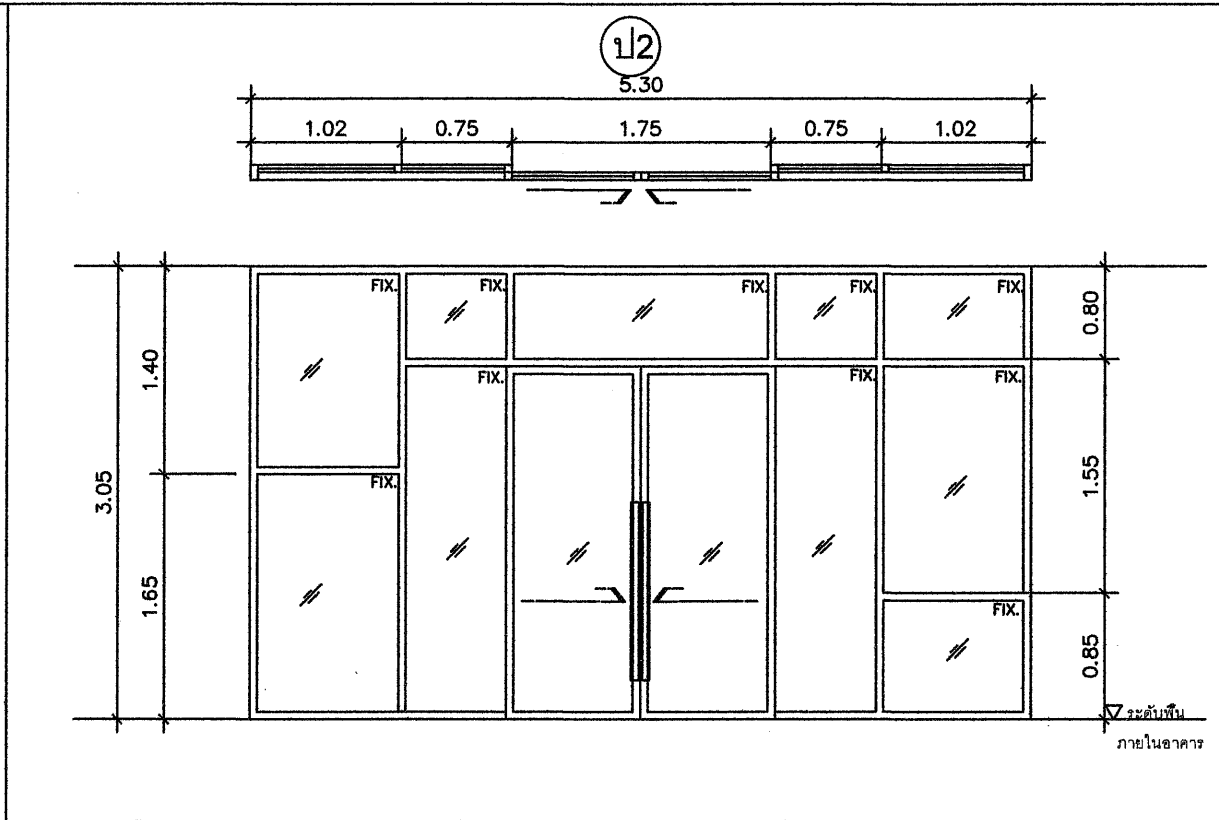


โครงการ	
งานปรับปรุงศาลาอเนกประสงค์	
อาคารพิพิธภัณฑ์เทคโนโลยีสารสนเทศ องค์การพิพิธภัณฑ์วิทยาศาสตร์แห่งชาติ เทคโนโลยี อ.คลองห้า อ.คลองหลวง จ.ปทุมธานี	
กองการสถานที่	
เวชยันต์ จารุเพ็ง	
สถาปัตยกรรม	
เวชยันต์ จารุเพ็ง กฤษฎี กั้ววงศ์ ภิมณัฐ ภัทราสิทธิ์	
โครงสร้าง/โยธา	
-	
ระบบไฟฟ้า/สื่อสาร	
ฐิตินันท์ วงศ์จันทร์เพ็ญ	
ระบบเครื่องกล	
ชัยชาญ สิงห์ไพฑูรย์	
ระบบสุขาภิบาล	
-	
แก้ไข	
วัน/เดือน/ปี	คำอธิบาย
01/08/2560	สำหรับการเสนอราคา
แบบแสดง	
แบบขยายประตู	
อนุมัติ/ตรวจสอบ	
วันเริ่มงาน	วันเสร็จงาน
มาตราส่วน 1:50	แบบที่ AR-20
งานที่	
เขียนโดย กฤษฎี กั้ววงศ์	แผ่นที่



บานกรอบ	ประตูบานเลื่อนอัตโนมัติ กรอบอลูมิเนียม	1 ชุด
บาน	กระจกเทมเปอร์ สีเขียวตัดแสงหนา 8 มม.	
วงกบ	อลูมิเนียม เทียบเท่าเมืองทองอลูมิเนียม	
วิธีเปิด	บานเลื่อนอัตโนมัติ / บานติดตาย	
อุปกรณ์	อุปกรณ์ มือจับ - ทุญแจ	

บานกรอบ	
บาน	
วงกบ	
วิธีเปิด	
อุปกรณ์	



บานกรอบ	ประตูบานเลื่อน กรอบอลูมิเนียม	1 ชุด
บาน	กระจก เทมเปอร์ สีเขียวตัดแสงหนา 8 มม.	
วงกบ	อลูมิเนียม เทียบเท่าเมืองทองอลูมิเนียม	
วิธีเปิด	บานเลื่อนอัตโนมัติ/บานติดตาย	
อุปกรณ์	อุปกรณ์ มือจับ - ทุญแจ	

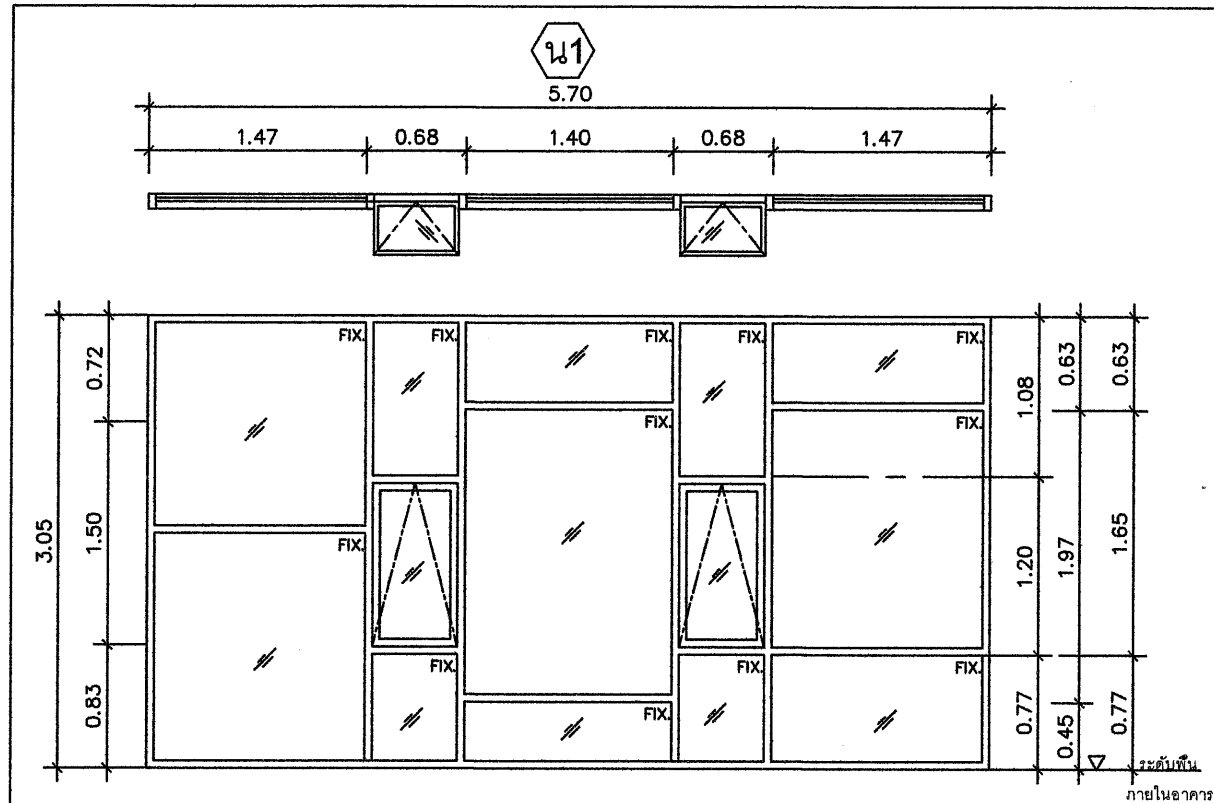
บานกรอบ	
บาน	
วงกบ	
วิธีเปิด	
อุปกรณ์	



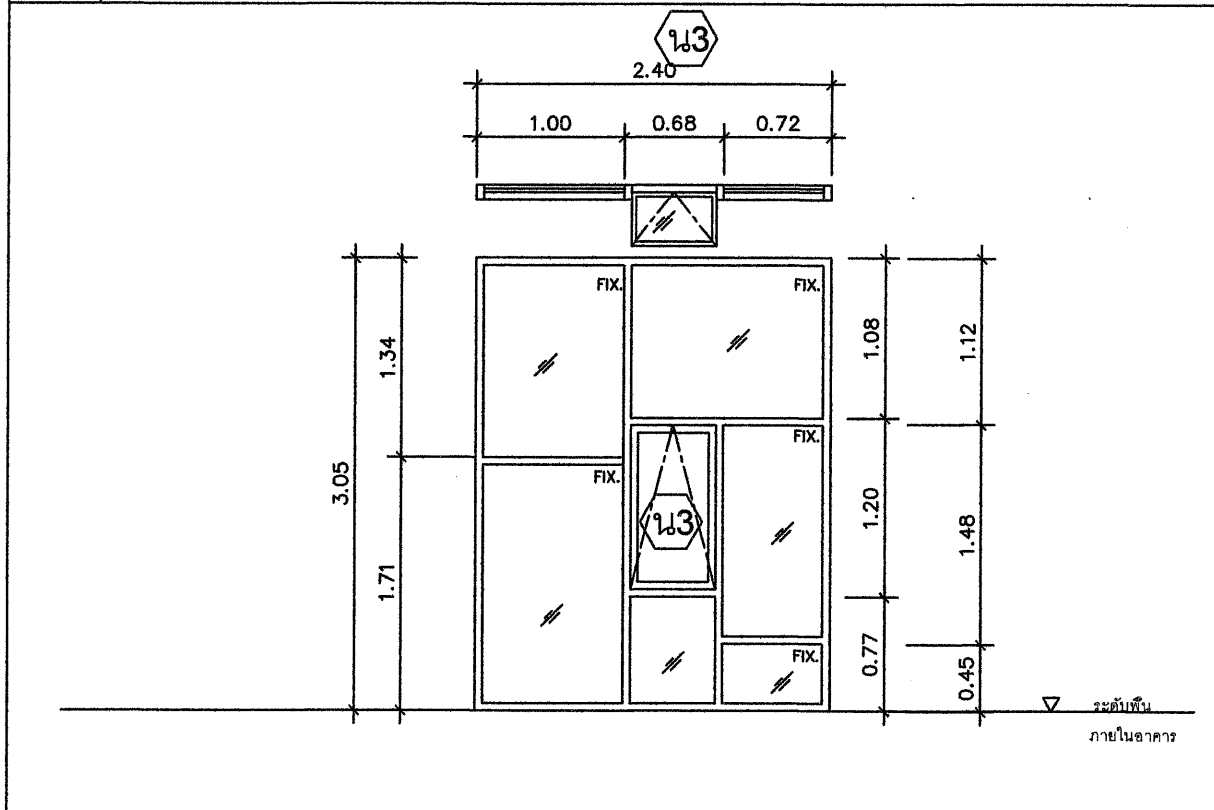
โครงการ	
งานปรับปรุงศาลาอเนกประสงค์	
อาคารพิพิธภัณฑ์เทคโนโลยีสารสนเทศ	
องค์การพิพิธภัณฑ์วิทยาศาสตร์แห่งชาติ	
เทคโนโลยีธานี ต.คลองห้า อ.คลองหลวง จ.ปทุมธานี	
กองการสถานที่	
เวชยันต์ จารุเพ็ง	
สถาปัตยกรรม	เวชยันต์ จารุเพ็ง กฤษฎี ก้ววงศ์ กัมณัช ภักธภาสทธิ์
โครงสร้าง/โยธา	-
ระบบไฟฟ้า/สื่อสาร	ฐิตินันท์ วงศ์จันทร์เพ็ญ
ระบบเครื่องกล	ชัยชาญ ชิงโสภภาพงษ์
ระบบสุขาภิบาล	-
แก้ไข	
วัน/เดือน/ปี	คำอธิบาย
01/08/2560	สำหรับการเสนอราคา
แบบแสดง	
แบบขยายประตู	
อนุมัติ/ตรวจสอบ	
วันเริ่มงาน	วันเสร็จงาน
มาตราส่วน 1:50	แบบที่ AR-21
งานที่	
เขียนโดย กฤษฎี ก้ววงศ์	แผ่นที่



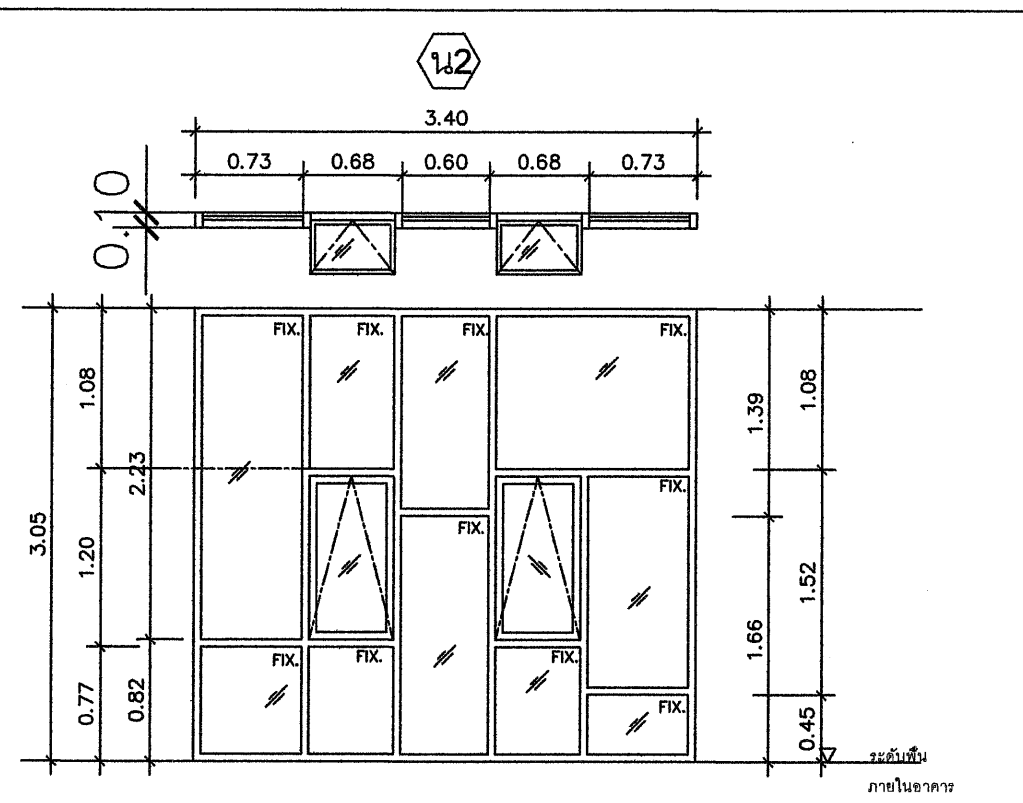
โครงการ	
งานปรับปรุงศาลาอเนกประสงค์	
อาคารพิพิธภัณฑ์เทคโนโลยีสารสนเทศ องค์การพิพิธภัณฑ์วิทยาศาสตร์แห่งชาติ เทคโนโลยี อ.คลองหลวง จ.ปทุมธานี	
กองการสถานที่	เวชยันต์ จารุเพ็ง
สถาปัตยกรรม	เวชยันต์ จารุเพ็ง กฤษฎี ก้ววงศ์ กัมณัษ์ กัทรภาสทิธิ์
โครงสร้าง/โยธา	-
ระบบไฟฟ้าสื่อสาร	ฐิตินันท์ วงศ์จันทร์ใหญ่
ระบบเครื่องกล	รัชชาญ ชิงโสภภาพงษ์
ระบบสุขาภิบาล	-
แก้ไข	
วัน/เดือน/ปี	คำอธิบาย
01/08/2560	สำหรับการเสนอราคา
แบบแสดง	
แบบขยายหน้าต่าง	
อนุมัติ/ตรวจสอบ	
วันเริ่มงาน	วันเสร็จงาน
มาตราส่วน 1:50	แบบที่ AR-22
งานที่	
เขียนโดย กฤษฎี ก้ววงศ์	แผ่นที่



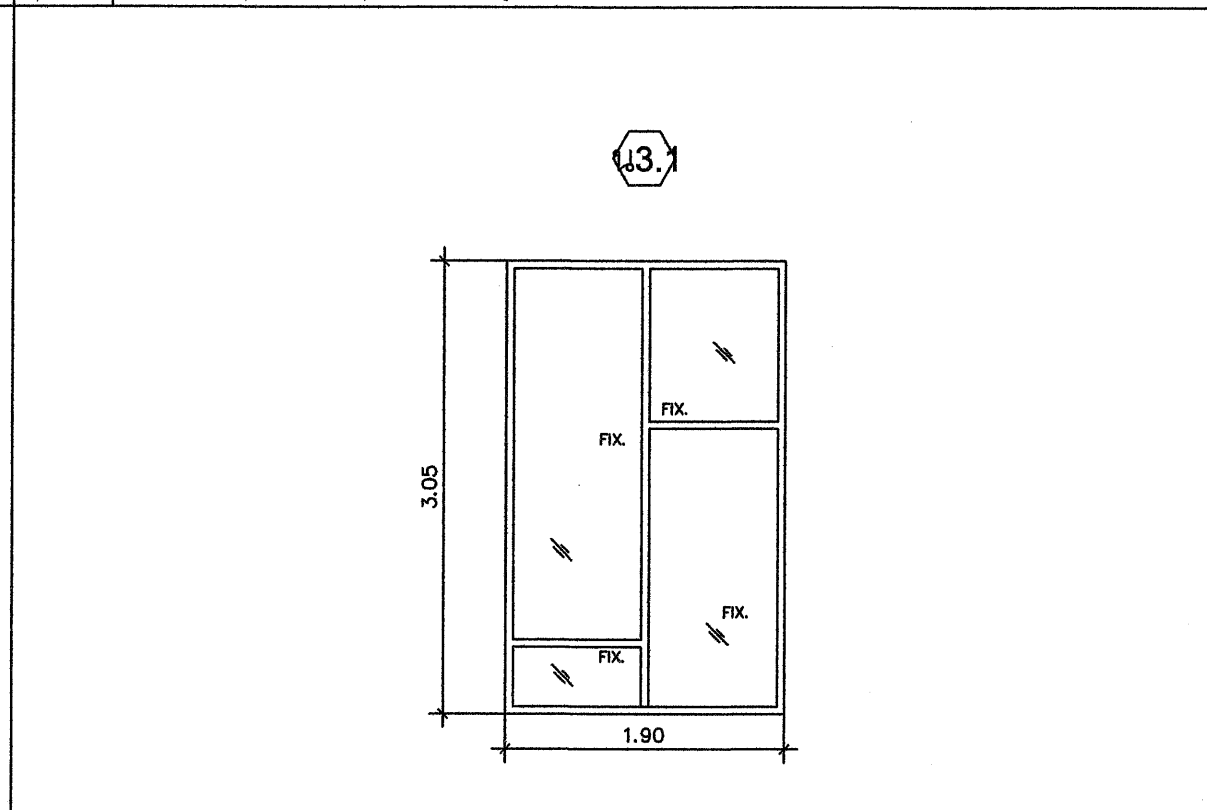
บานกรอบ	หน้าต่างกระจกอลูมิเนียมติดตาย / บานเปิดกระทุง	4 ชุด
บาน	กระจกเทมเปอร์ สีเขียวตัดแสง หน้า 8 มม.	
วงกบ	อลูมิเนียม เทียบเท่าเมืองทองอลูมิเนียม	
วิธีเปิด	ติดตาย / บานกระทุง	
อุปกรณ์	อุปกรณ์ มือจับ - ทุญแจ / วางเลื่อน ชุดรอยต่อกระจกกับอลูมิเนียมด้วยซิลิโคน	



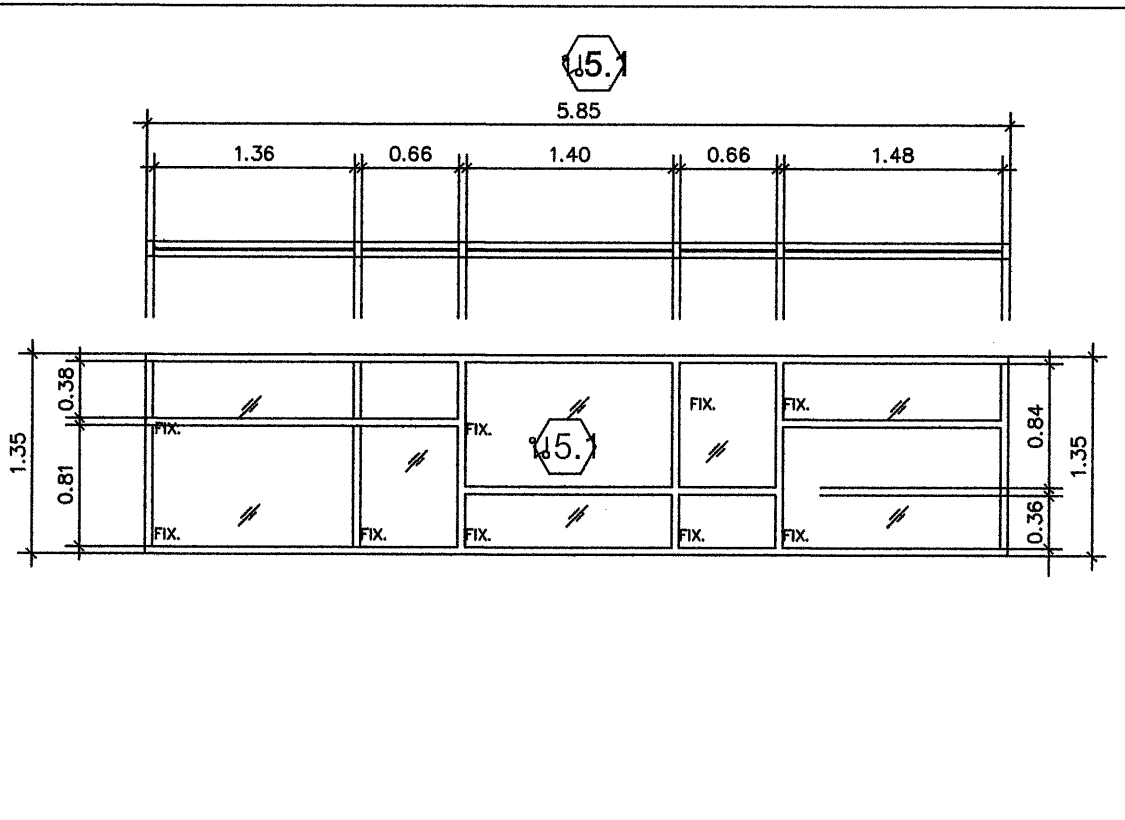
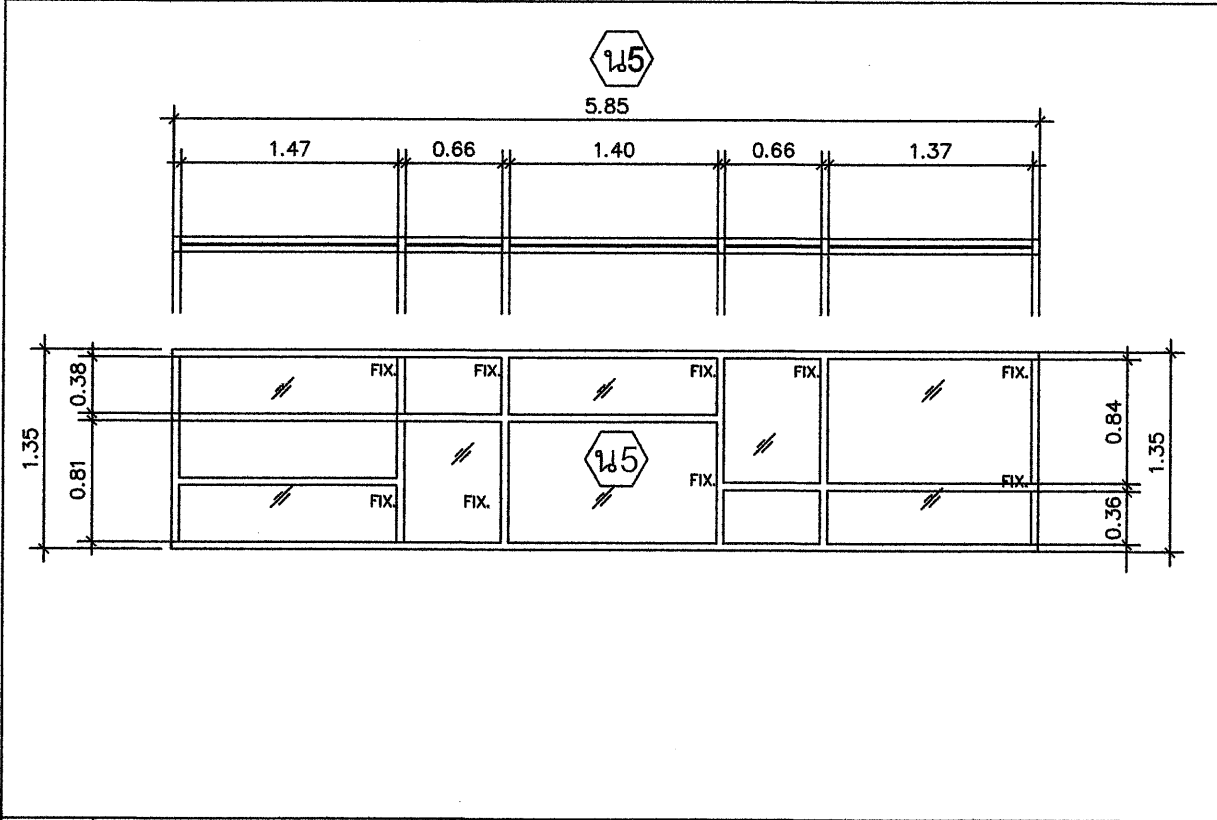
บานกรอบ	หน้าต่างกระจกอลูมิเนียมติดตาย / บานเปิดกระทุง	1 ชุด
บาน	กระจก เทมเปอร์ สีเขียวตัดแสง หน้า 8 มม.	
วงกบ	อลูมิเนียม เทียบเท่าเมืองทองอลูมิเนียม	
วิธีเปิด	ติดตาย / บานกระทุง	
อุปกรณ์	อุปกรณ์ มือจับ - ทุญแจ / วางเลื่อน ชุดรอยต่อกระจกกับอลูมิเนียมด้วยซิลิโคน	



บานกรอบ	หน้าต่างกระจกอลูมิเนียมติดตาย / บานเปิดกระทุง	3 ชุด
บาน	กระจกเทมเปอร์ สีเขียวตัดแสง หน้า 8 มม.	
วงกบ	อลูมิเนียม เทียบเท่าเมืองทองอลูมิเนียม	
วิธีเปิด	ติดตาย / บานกระทุง	
อุปกรณ์	อุปกรณ์ มือจับ - ทุญแจ / วางเลื่อน ชุดรอยต่อกระจกกับอลูมิเนียมด้วยซิลิโคน	

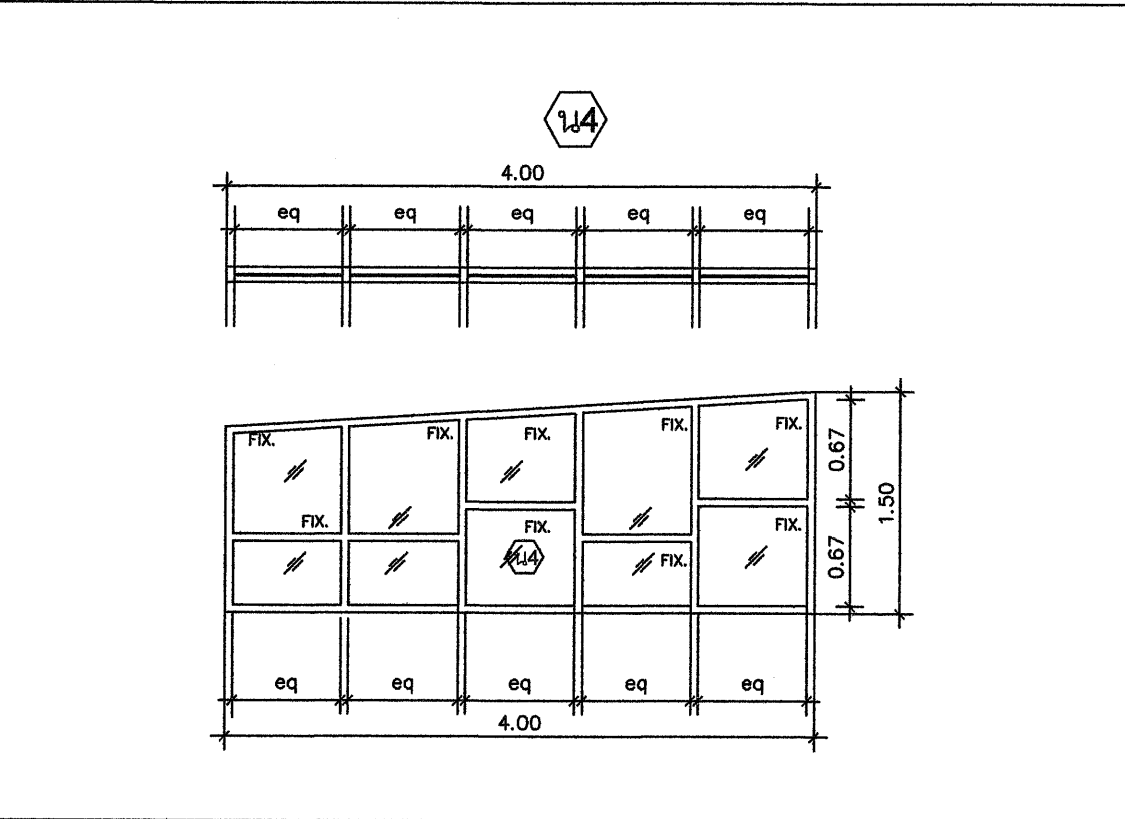
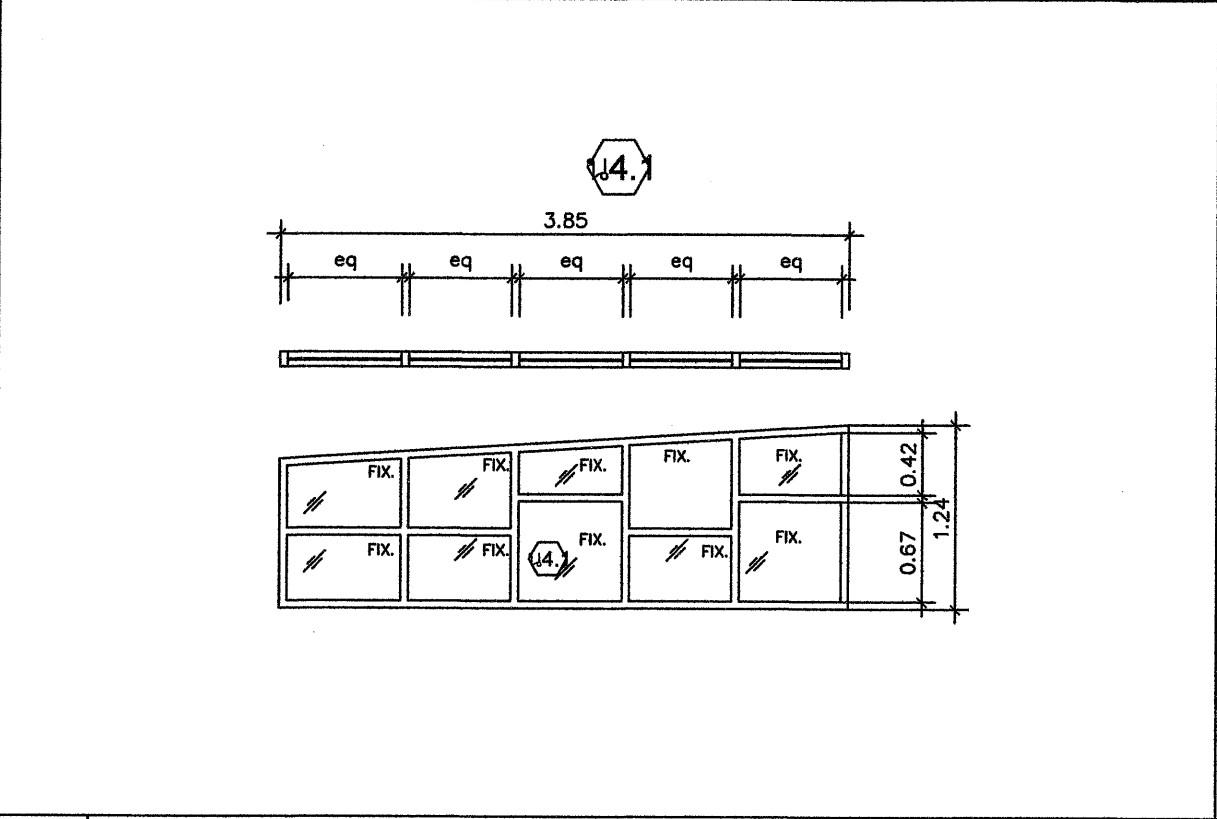


บานกรอบ	หน้าต่างกระจกติดตาย กรอบอลูมิเนียม	1 ชุด
บาน	กระจกเทมเปอร์ สีเขียวตัดแสง หน้า 8 มม.	
วงกบ	อลูมิเนียม เทียบเท่าเมืองทองอลูมิเนียม	
วิธีเปิด	บานติดตาย	
อุปกรณ์	อุปกรณ์ มือจับ - ทุญแจ / วางเลื่อน ชุดรอยต่อกระจกกับอลูมิเนียมด้วยซิลิโคน	



บานกรอบ	หน้าต่างกระจกติดตาย กรอบอลูมิเนียม	2 ชุด
บาน	กระจกเทมเปอร์ โกลด์สีเขียวตัดแสงหนา 8 มม.	
วงกบ	อลูมิเนียม เทียบเท่าเมืองทองอลูมิเนียม	
วิธีเปิด	บานติดตาย	
อุปกรณ์	อุปกรณ์มือจับ - กุญแจ / รางเลื่อน ชุดรอยต่อกระจกกับอลูมิเนียมด้วยซิลิโคน	

บานกรอบ	หน้าต่างกระจกติดตาย กรอบอลูมิเนียม	2 ชุด
บาน	กระจกเทมเปอร์ โกลด์สีเขียวตัดแสงหนา 8 มม.	
วงกบ	อลูมิเนียม เทียบเท่าเมืองทองอลูมิเนียม	
วิธีเปิด	บานติดตาย	
อุปกรณ์	อุปกรณ์มือจับ - กุญแจ / รางเลื่อน ชุดรอยต่อกระจกกับอลูมิเนียมด้วยซิลิโคน	

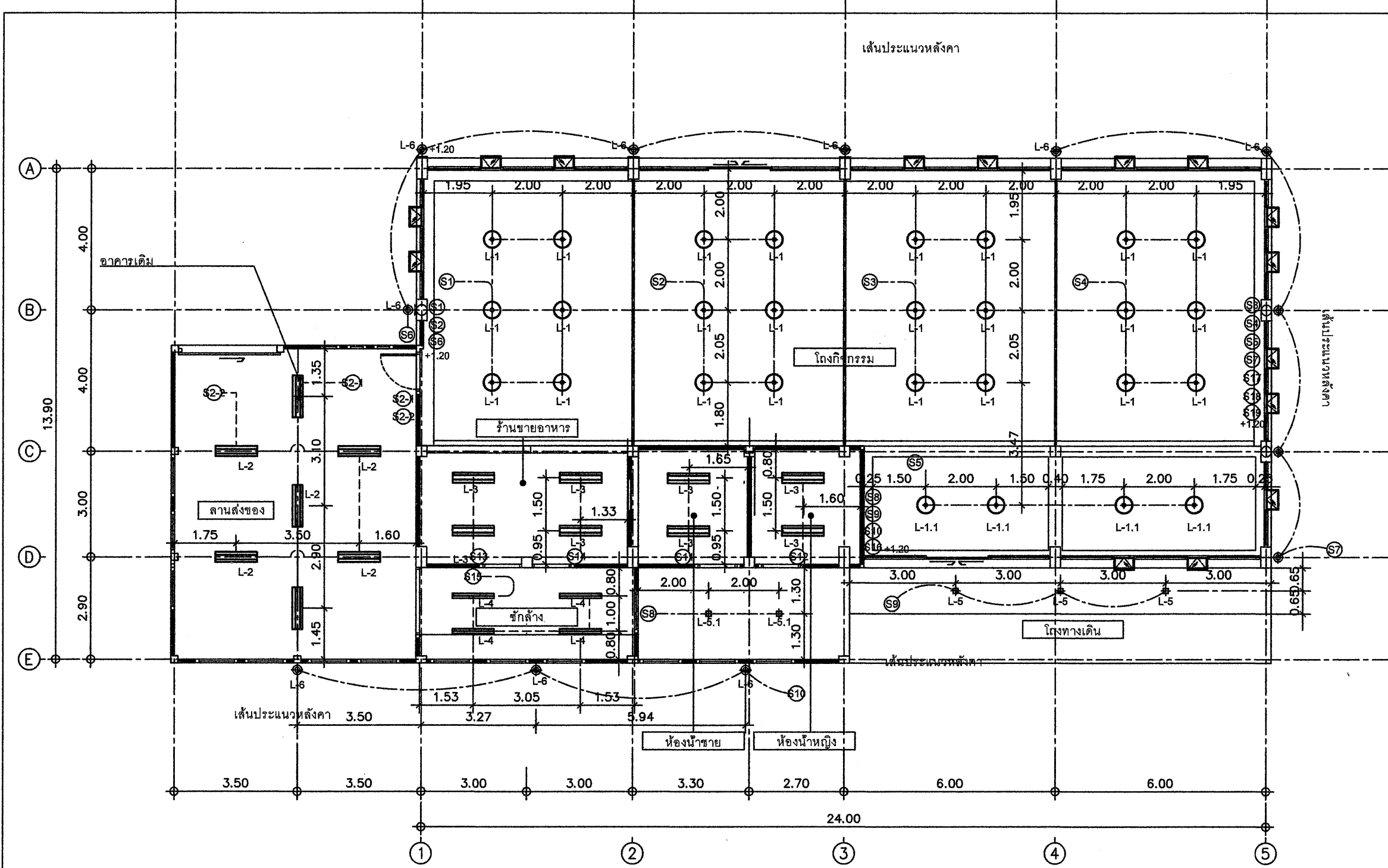


บานกรอบ	หน้าต่างกระจกติดตาย กรอบอลูมิเนียม	2 ชุด
บาน	กระจกเทมเปอร์ สีเขียวตัดแสงหนา 8 มม.	
วงกบ	อลูมิเนียม เทียบเท่าเมืองทองอลูมิเนียม	
วิธีเปิด	บานติดตาย	
อุปกรณ์	อุปกรณ์มือจับ - กุญแจ / รางเลื่อน ชุดรอยต่อกระจกกับอลูมิเนียมด้วยซิลิโคน	

บานกรอบ	หน้าต่างกระจกติดตาย กรอบอลูมิเนียม	2 ชุด
บาน	กระจกเทมเปอร์ สีเขียวตัดแสงหนา 8 มม.	
วงกบ	อลูมิเนียม เทียบเท่าเมืองทองอลูมิเนียม	
วิธีเปิด	บานติดตาย	
อุปกรณ์	อุปกรณ์มือจับ - กุญแจ / รางเลื่อน ชุดรอยต่อกระจกกับอลูมิเนียมด้วยซิลิโคน	



โครงการ		งานปรับปรุงศาลาอเนกประสงค์	
		อาคารพิพิธภัณฑ์เทคโนโลยีสารสนเทศ	
		องค์การพิพิธภัณฑ์วิทยาศาสตร์แห่งชาติ	
		เทคโนโลยี อ.คลองห้า อ.คลองหลวง จ.ปทุมธานี	
กองการสถานที่		เวชยันต์ จารุเพ็ง	
สถาปัตยกรรม		เวชยันต์ จารุเพ็ง	
		กฤษฎี ก้าววงศ์	
		กัมมชัช ภัทราภัสสิ	
โครงสร้าง/โยธา		-	
ระบบไฟฟ้า/สื่อสาร		ฐิติมันท์ วงศ์จันทร์ใหญ่	
ระบบเครื่องกล		ชัยชาญ ชัยโสภณพงษ์	
ระบบสุขาภิบาล		-	
แก้ไข			
วัน/เดือน/ปี		คำอธิบาย	
01/08/2560		สำหรับการเสนอราคา	
แบบแสดง		แบบขยายหน้าต่าง (ต่อ)	
อนุมัติ/ตรวจสอบ			
วันเริ่มงาน		วันเสร็จงาน	
มาตราส่วน		แบบที่	
1:50		AR-23	
งานที่			
เขียนโดย		แผ่นที่	
กฤษฎี ก้าววงศ์			



แปลนระบบไฟฟ้าแสงสว่าง
มาตราส่วน 1 : 125



โครงการ
งานปรับปรุงศาลาอเนกประสงค์
อาคารพิพิธภัณฑ์เทคโนโลยีสารสนเทศ
องค์การพิพิธภัณฑ์วิทยาศาสตร์แห่งชาติ
เทคโนโลยี อ.คลองห้า อ.คลองหลวง จ.ปทุมธานี

กองการสถานที่
เวชยันต์ จารุเพ็ง

สถาปัตยกรรม
เวชยันต์ จารุเพ็ง
กฤษฎี ก้ววงศ์
กัมณัช ภัทรภาสี

โครงสร้างโยธา
-

ระบบไฟฟ้า/สื่อสาร
ฐิตินันท์ วงศ์จันทร์เพ็ญ

ระบบเครื่องกล
ชัยชาญ สิงโสภาพงษ์

ระบบสุขาภิบาล
-

แก้ไข	
วัน/เดือน/ปี	คำอธิบาย
01/08/2560	สำหรับการเสนอราคา

แบบแสดง
แปลนระบบระบายอากาศ

อนุมัติ/ตรวจสอบ

วันเริ่มงาน	วันเสร็จงาน
มาตราส่วน 1:125	แบบที่ EE-01
งานที่	
เขียนโดย กฤษฎี ก้ววงศ์	แผ่นที่