



แบบรายละเอียด

# งานปรับปรุงอาคารปฏิบัติการ Taxidermy

งานสถาปัตยกรรม

งานไฟฟ้า

งานระบายอากาศ

องค์การพิพิธภัณฑสถานแห่งชาติ  
กระทรวงการอุดมศึกษา วิทยาศาสตร์ วิจัยและนวัตกรรม  
ต.คลองห้า อ.คลองหลวง จ.ปทุมธานี

สารบัญแบบ, สัญลักษณ์, รายการวัสดุ



สารบัญแบบ

แบบสถาปัตยกรรม	
ลำดับที่	รายละเอียดต่างๆ
A-01	สารบัญแบบ, สัญลักษณ์, รายการวัสดุ
A-02	ผังบริเวณ
A-03	แปลนพื้นที่ 1
A-04	แปลนพื้นที่ 2
A-05	แปลนหลังคา
A-06	รูปด้านหน้า (SOUTH)
A-07	รูปด้านซ้าย (EAST)
A-08	รูปด้านขวา (NORTH)
A-09	รูปด้านขวา (WEST)
A-10	รูปตัดตามยาว ชั้นที่ 1
A-11	รูปตัดตามยาว ชั้นที่ 2
A-12	รูปตัดตาม W-W

แบบวิศวกรรมเครื่องกล	
ลำดับที่	รายละเอียดต่างๆ

แบบสถาปัตย์รวม (ต่อ.)	
ลำดับที่	รายละเอียดต่างๆ
A-13	รูปด้านหน้า X-X
A-14	แนวคาน CANOPY
A-15	รูปด้านหน้า CANOPY

แบบวิศวกรรมไฟฟ้า	
ลำดับที่	รายละเอียดต่างๆ

สัญลักษณ์

รายการสัญลักษณ์	
สัญลักษณ์	รายละเอียดต่างๆ
	แสดงแนวเสา ในแนวนอนและตั้ง
	แสดงรูปด้าน
	สัญลักษณ์บอกระยะจาก ศูนย์กลาง ถึง ศูนย์กลาง
	สัญลักษณ์บอกระยะจาก ศูนย์กลาง ถึง ริม
	สัญลักษณ์บอกระยะจาก ริม ถึง ริม
	แสดงสัญลักษณ์ พื้น
	แสดงสัญลักษณ์ ผนัง
	แสดงสัญลักษณ์ ฝ้าเพดาน
	แสดงสัญลักษณ์ ประตู
	แสดงสัญลักษณ์ หน้าต่าง

ข้อควรระวัง  
รายการใดมีข้อขัดแย้ง หรือระบุไม่ชัดเจน หรือรายละเอียด  
ในแบบไม่เพียงพอ ฯลฯ ให้ปรึกษาสถาปนิก หรือวิศวกร  
ก่อนการดำเนินการก่อสร้างต่อไป  
งานก่อสร้างให้ยึดแบบสถาปัตยกรรมเป็นหลัก  
รายละเอียดในแบบไม่เพียงพอให้สอบถามสถาปนิก หรือวิศวกร ผู้ออกแบบ

รายการวัสดุ

รายการประกอบแบบผนัง	
สัญลักษณ์	รายละเอียดต่างๆ

รายการประกอบแบบฝ้า	
สัญลักษณ์	รายละเอียดต่างๆ

รายการประกอบแบบพื้น	
สัญลักษณ์	รายละเอียดต่างๆ

โครงการ	
ปรับปรุงอาคารปฏิบัติการ Taxidermy องค์การพิพิธภัณฑ์วิทยาศาสตร์แห่งชาติ เทคโนโลยี ค.คลองท่า อ.คลองหลวง จ.ปทุมธานี	
กองการสถานที่	
สถาปัตยกรรม เวชยันต์ จารูเหิง กฤษฏี กว้าง ฐาติณัฐ วาจิรัตน์	
โครงสร้าง/โยธา กาญจนาศ ว่องวานนท์	
ระบบไฟฟ้า/สื่อสาร สุทินันท์ วงศ์จันทร์เจริญ	
ระบบเครื่องกล พรหมเทพ คณิพล	
ระบบสุขาภิบาล	
แก้ไข	
วัน/เดือน/ปี	คำอธิบาย
7 ธ.ค. 63	For Bidding
4 ก.พ. 64	FOR BIDDING.
แบบแสดง	
สารบัญแบบ, สัญลักษณ์, รายการวัสดุ	
อนุมัติ/ตรวจสอบ	
วันเริ่มงาน	วันเสร็จงาน
มาตราส่วน	แบบที่
งานที่	A-01
เขียน โดย	แผ่นที่



โครงการ

## ปรับปรุงอาคารปฏิบัติการ Taxidermy

องค์การพิพิธภัณฑ์วิทยาศาสตร์แห่งชาติ  
เทคโนโลยี ๓ คลองห้า ๓ คลองหลวง จ.ปทุมธานี

กองการสถานที่

สถาปัตยกรรม  
เวชยันต์ จารุเพ็ง  
กฤษฏี ก้าววงศ์  
ฐาติณัฐ วาทีศพันธ์

โครงสร้าง/โยธา  
กาญจนาศ ว่องวรนนท์

ระบบไฟฟ้า/สื่อสาร  
ฐิตินันท์ วงศ์จันทร์ใหญ่

ระบบเครื่องกล  
ชัยชาญ ชัยโสภณพงษ์  
พรหมเทพ คนีเฟด

ระบบสุขาภิบาล

แก้ไข

วัน/เดือน/ปี	คำอธิบาย
7 ธ.ค. 63	For Bidding
4 ก.พ. 64	FOR BIDDING

แบบแสดง

ผังบริเวณ

อนุมัติ/ตรวจสอบ

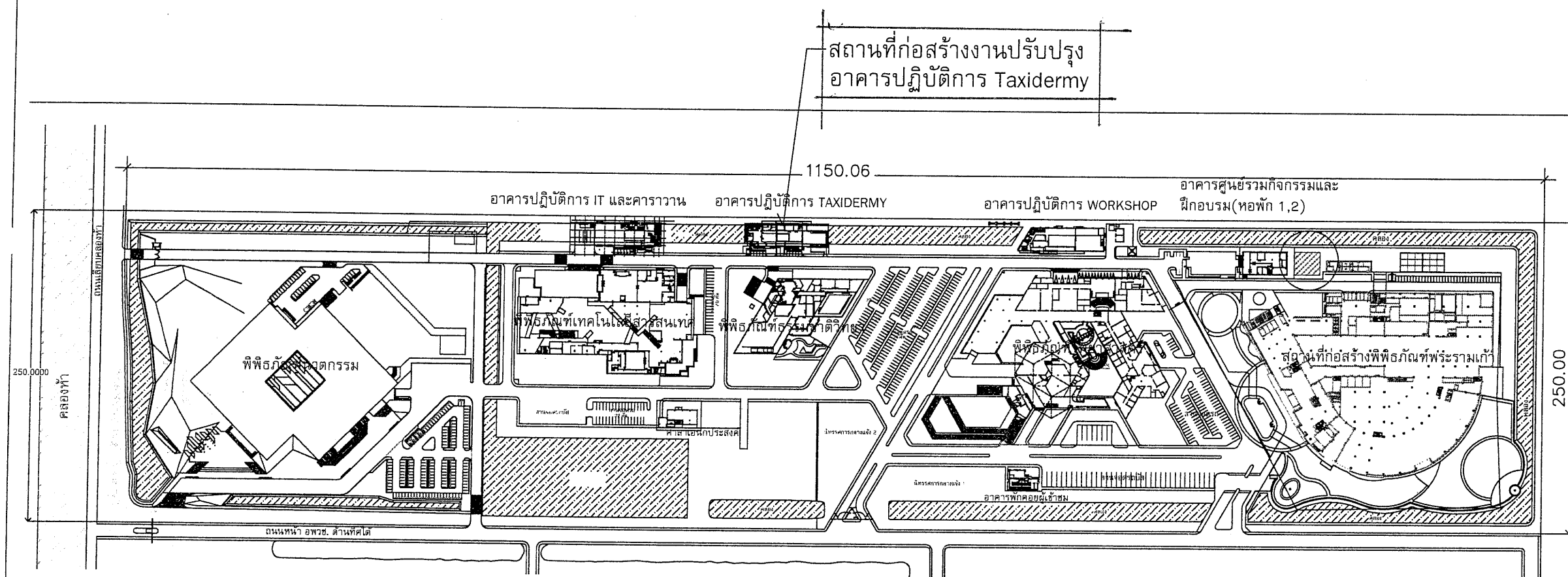
วันเริ่มงาน วันเสร็จงาน

มาตรฐาน แบบที่

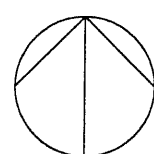
A-02

งานที่

เขียนโดย แผนที่



ทิศเหนือ



## ผังบริเวณ

องค์การพิพิธภัณฑ์วิทยาศาสตร์แห่งชาติ

0 10 50 100 200 Meter



โครงการ

ปรับปรุงอาคารปฏิบัติการ  
Taxidermy

องค์การพิพิธภัณฑ์วิทยาศาสตร์แห่งชาติ  
เทคโนโลยี ค. คลองห้า อ. คลองหลวง จ. ปทุมธานี

กองการสถานที่

สถาปัตยกรรม  
เวชยันต์ จาตุรงค์  
กฤษฏี กิ่งวงศ์  
ฐาติณัฐ วาติตพันธ์

โครงสร้าง/โยธา

กาญจนาศ ว่องวานนท์

ระบบไฟฟ้า/สื่อสาร

ฐิตินันท์ วงศ์จันทร์เพ็ญ

ระบบเครื่องกล

ชัยชาญ ชิงโสภณพงษ์  
พรหมเทพ คนีเพ็ญ

ระบบสุขาภิบาล

แก้ไข

วัน/เดือน/ปี

7 ธ.ค. 63

For Bidding

แบบแสดง

ผังพื้นที่ 1

อนุมัติ/ตรวจสอบ

วันเริ่มงาน

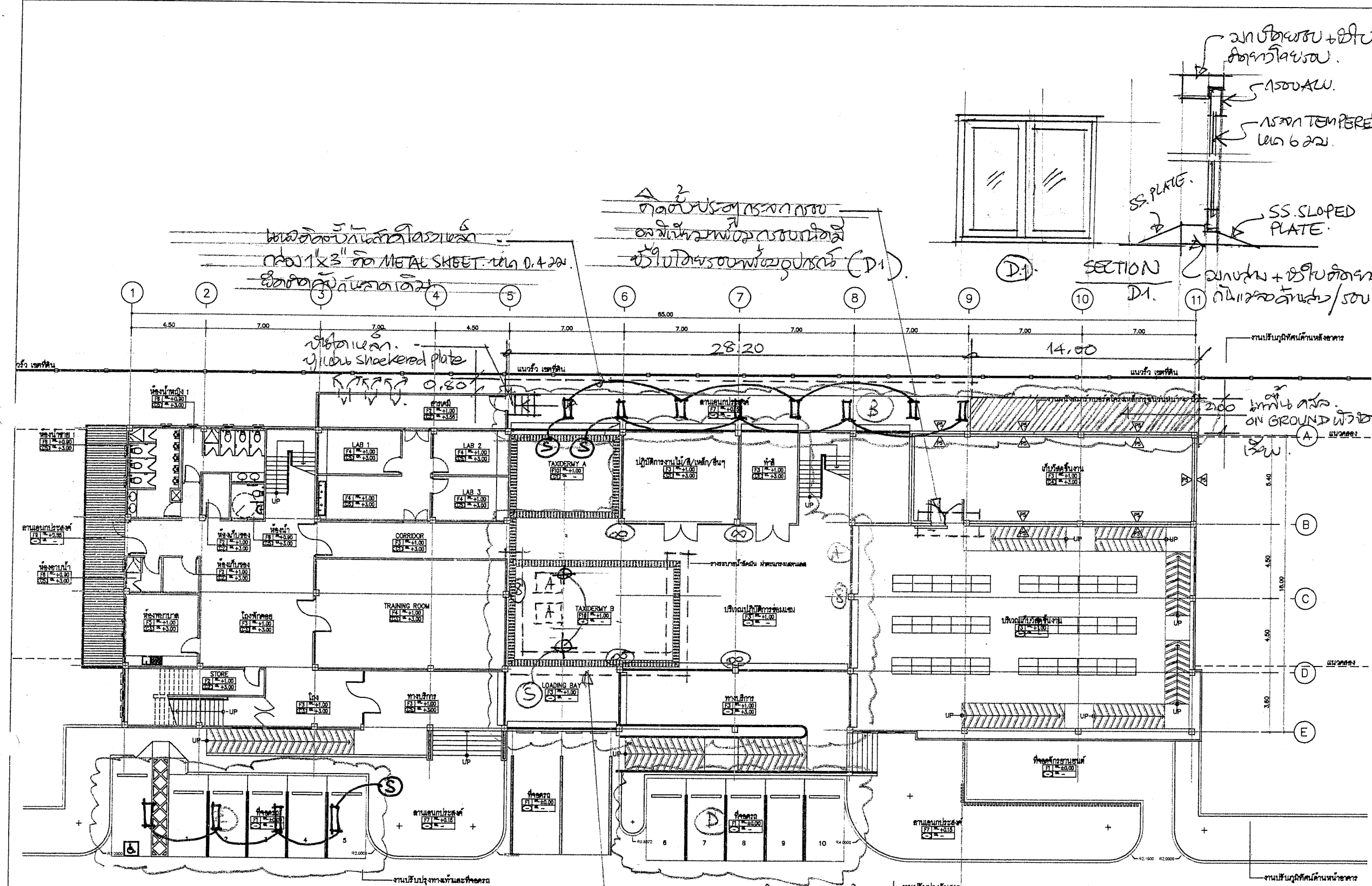
วันเสร็จงาน

มาตรฐาน

งานที่

เขียนโดย

แบบที่  
A-03



จัดโต๊ะทำงาน

จัดโต๊ะทำงาน 2 ชุด

จัดโต๊ะทำงาน 2 ชุด 0.55x0.78x2.40, 4 ชิ้น/ชุด

จัดโต๊ะทำงาน 2 ชุด 0.35x3.60x0.60, 1 ชิ้น/ชุด

จัดโต๊ะทำงาน 2 ชุด 0.35x0.75x0.60, 1 ชิ้น/ชุด

จัดโต๊ะทำงาน Side by Side เล็ก Micro Rack

0.55x1.00x2.40 = 3 ชิ้น/ชุด

0.55x1.00x2.40 = 2 ชิ้น/ชุด

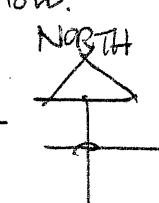
จัดโต๊ะทำงาน Side by Side เล็ก Micro Rack

0.55x1.00x2.40 = 2 ชิ้น/ชุด

0.55x1.00x2.40 = 1 ชิ้น/ชุด

ผังพื้นที่ 1

SCALE 1:250



สัญลักษณ์

∞ = ติดตั้งพัดลมดูดอากาศ 26"

จำนวน 6 ชุด, 1,350 RPM

⊕ = ติด Low BAY LED 60 watt.

⌓ = ติดไฟ T8, LED 1x18 watt

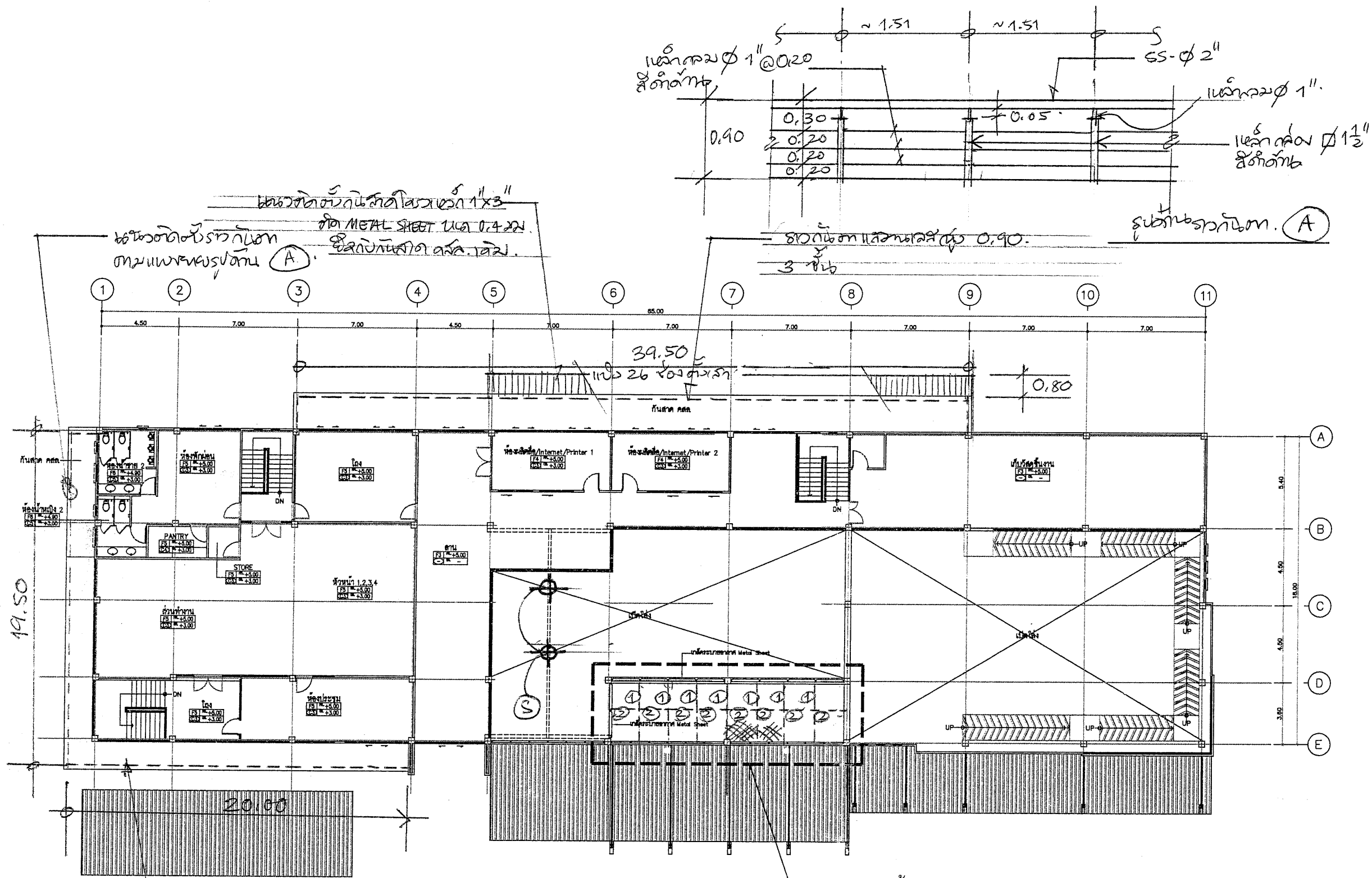
⑤ = ติดตั้งท่อน้ำทิ้ง

จำนวน 200 ม./ชิ้น

จำนวน 200 ม./ชิ้น

จำนวน 200 ม./ชิ้น

จำนวน 200 ม./ชิ้น



ผังพื้นที่ 2  
SCALE 1 : 250

- ก่อสร้างชั้นลอยตาข่ายกันนก  
 ① = เหล็กกล่อง  $1\frac{1}{2} \times 3$ " แล 2 มม. by engineer approved  
 ② = เหล็กกล่อง  $1 \times 1$ " แล 1.6 มม. by engineer approved.  
 = ตัดตั้งทาบ. = WIRE MESH ขนาด  $1\frac{1}{2}$ " # (GALVANIZED STEEL WIRE MESH  $\phi 4.22$ )



โครงการ

ปรับปรุงอาคารปฏิบัติการ  
Taxidermy

องค์การพิพิธภัณฑ์วิทยาศาสตร์แห่งชาติ  
เทคโนโลยี คคลองท่า อคลองหลวง จ.ปทุมธานี

กองการสถานที่

สถาปัตยกรรม

เวรยันต์ จารุเพ็ง  
ภคชฎี กัวรรค์  
ฐาติณฐ วาติตพันธ์

โครงสร้าง/โยธา

กาญจมาศ ว่องวานนท์

ระบบไฟฟ้า/สื่อสาร

ฐิตินันท์ วงศ์จันทร์เพ็ญ

ระบบเครื่องกล

ชัยชาญ ยิ่งโสภางษ์  
พรหมเทพ คณิพล

ระบบสุขาภิบาล

แก้ไข

วัน/เดือน/ปี

78.ค.63

คำอธิบาย

For Bidding

แบบแสดง

ผังพื้นที่ 2

อนุมัติ/ตรวจสอบ

วันเริ่มงาน

วันเสร็จงาน

มาตราส่วน

แบบที่

งานที่

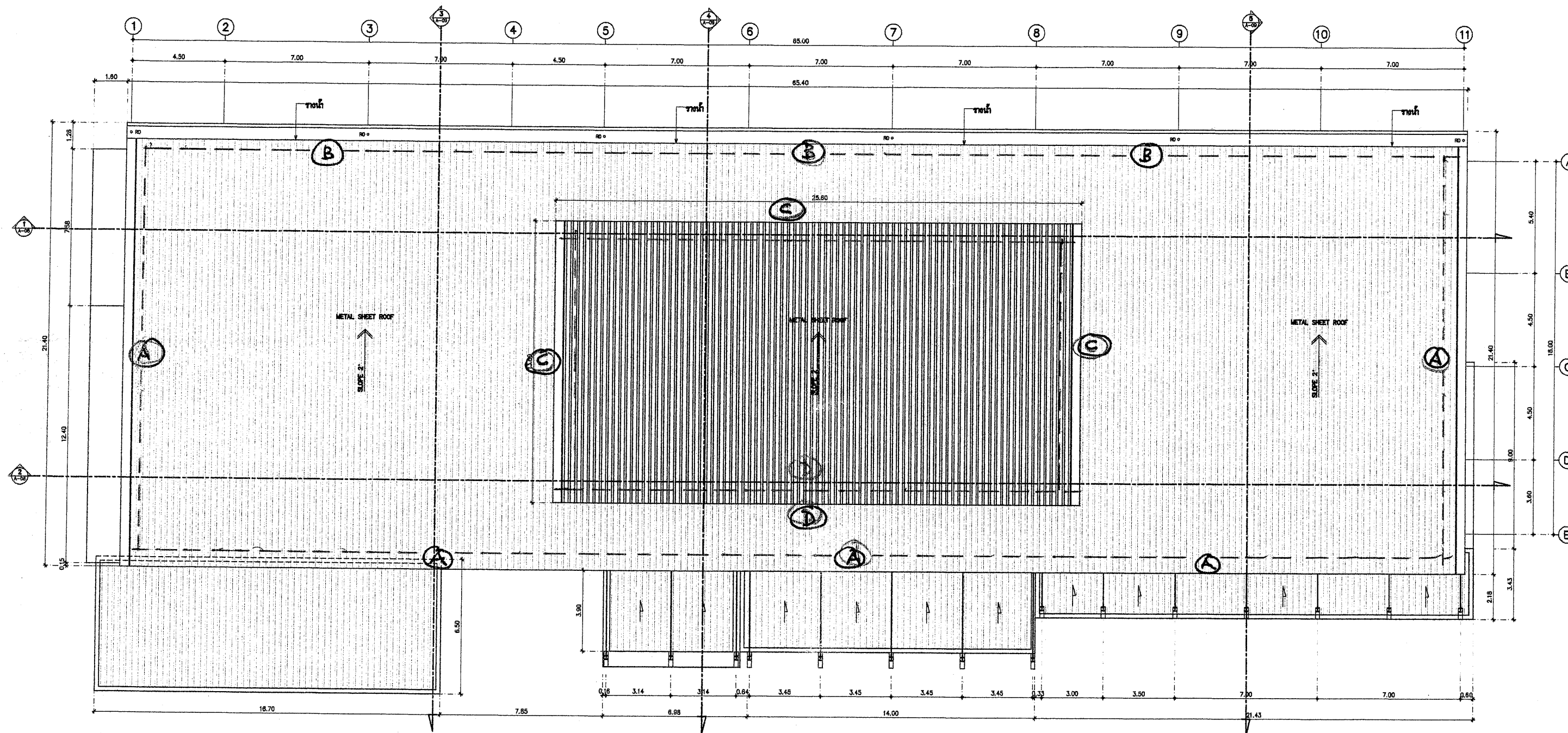
A-04

เขียนโดย

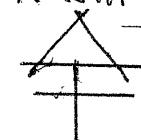
แผ่นที่

223  
226  
228





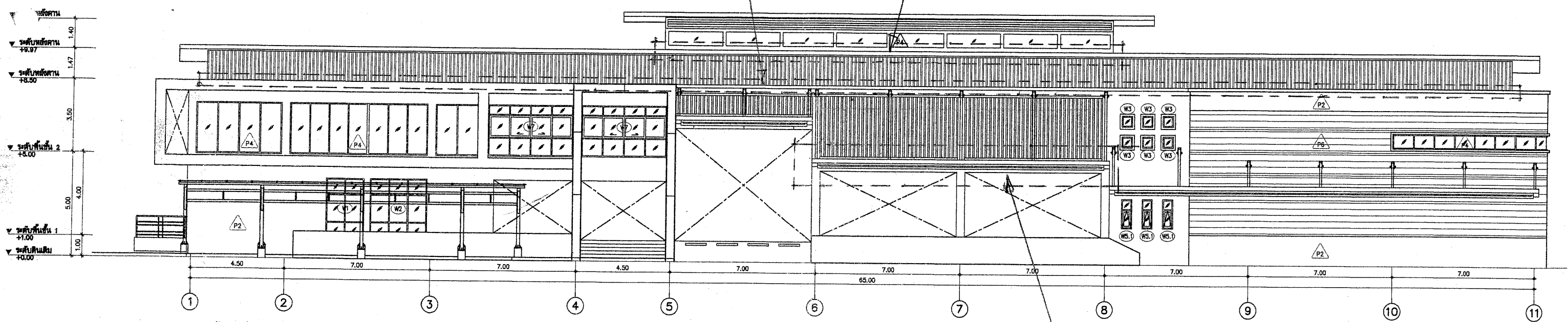
NORTH



Scale 1:200

แนวท่อน้ำฝน (A) 1. บังเหียงค้ำ  
ดัดเหล็กดัด 2. ตะแกรงเหล็ก 3.  
ติดตั้ง FLASHING เพิ่มกับกันฝน

บันไดขึ้นลงเหล็ก (B) 5  
เพื่อขึ้นลงห้อง SS ขนาด 0.5x2.0



รูปด้านหน้า E-1  
SCALE 1:125

gutter canopy (A)

รูปด้านหน้า (SOUTH)

หมายเหตุ - ในโครงการนี้ และจัดทำ Shop Drawing  
เพื่อใช้ประกอบการก่อสร้าง

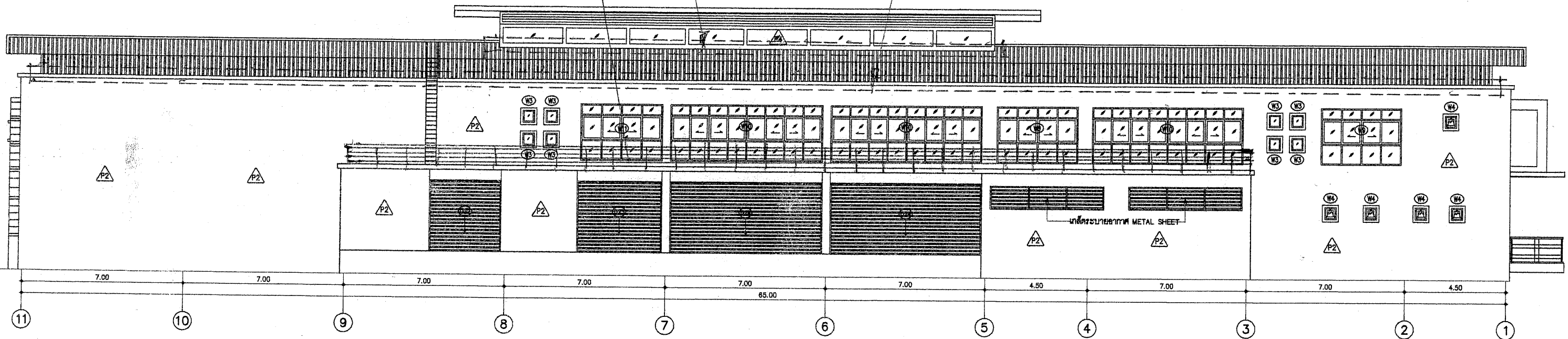




1. วัสดุรีดรีด FLASHING โดยใช้ สีสัน  
 FLASHING ใช้น้ำสี 1160 0.35 ลิตร

2. สีดำเงา 1 ลิตร  
 3. สีขาว 1 ลิตร

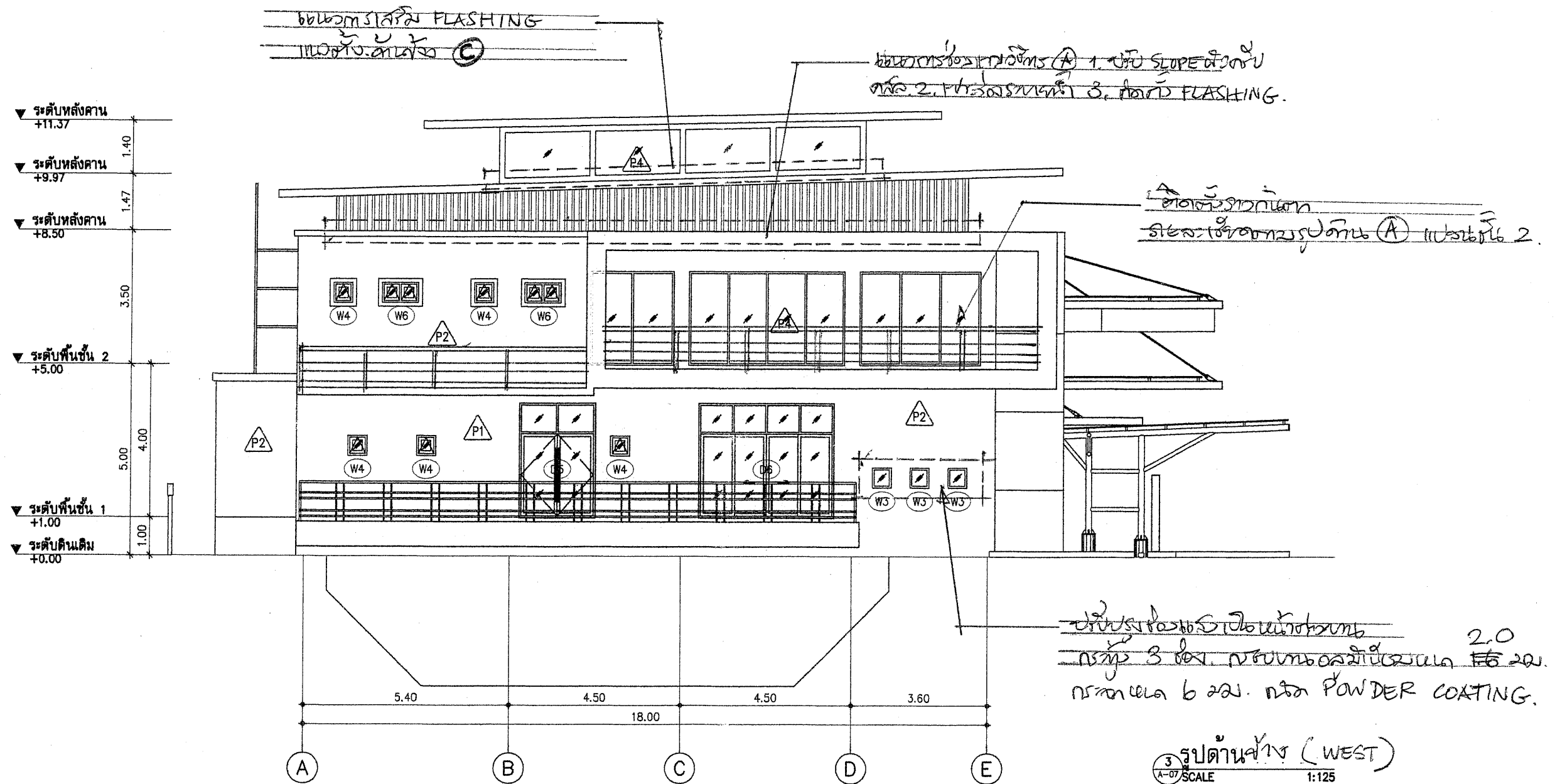
1. วัสดุรีดรีด FLASHING โดยใช้ สีสัน  
 2. วัสดุรีดรีด FLASHING โดยใช้ สีสัน  
 3. วัสดุรีดรีด FLASHING โดยใช้ สีสัน



รูปด้านหน้า E-4  
 SCALE 1:125

รูปด้านหน้า (NORTH)

หมายเหตุ: วัสดุรีดรีด FLASHING โดยใช้ สีสัน  
 1. วัสดุรีดรีด FLASHING โดยใช้ สีสัน  
 2. วัสดุรีดรีด FLASHING โดยใช้ สีสัน



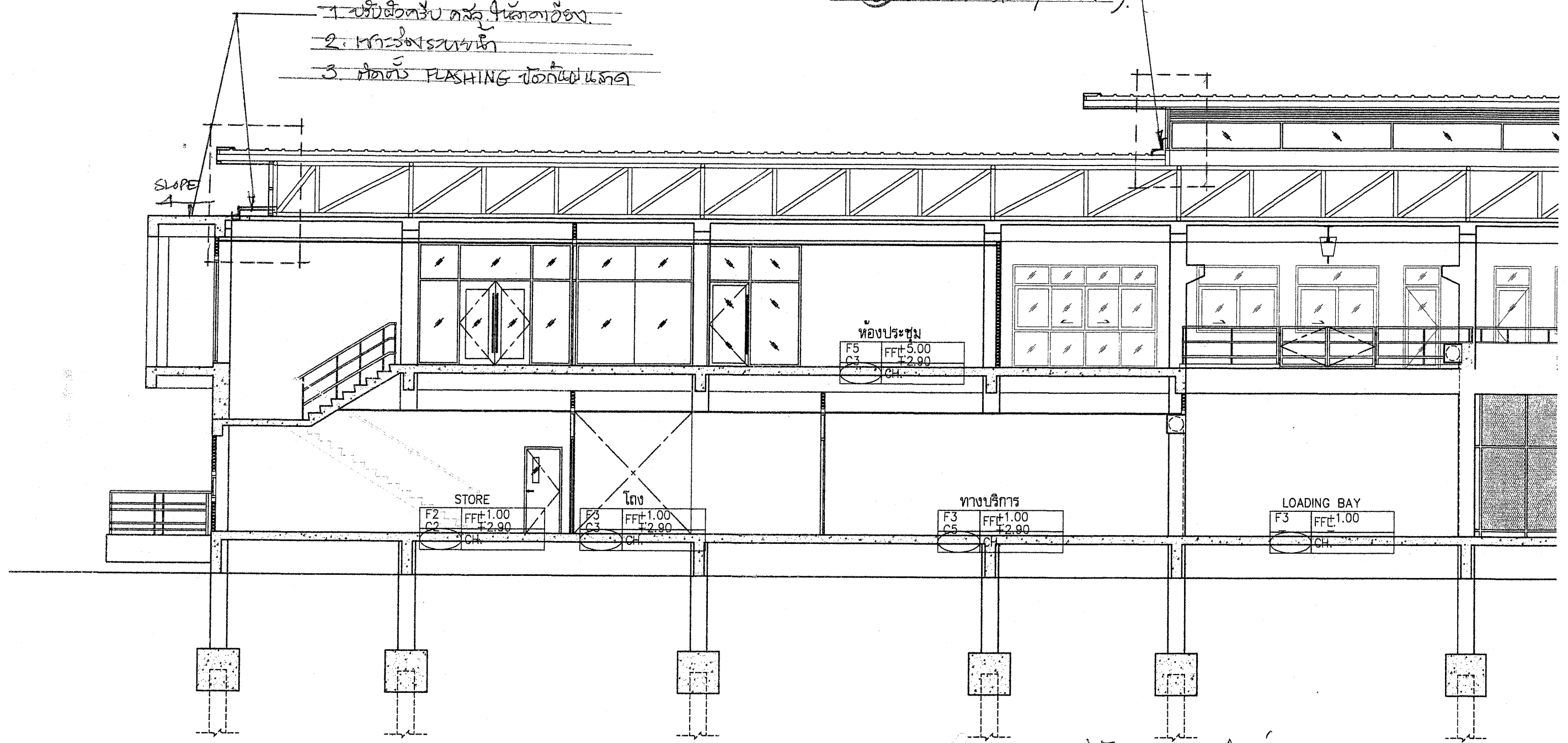
หมายเหตุ - เป็นรูปด้านซ้าย Shop Drawing  
ใช้เพื่อพิจารณาโครงสร้างอาคาร

อีกราย (A)

1. บันไดขึ้นลง วัสดุ เหล็ก-ไม้
2. ประตูบานเลื่อน
3. หน้า Flashing ปิดกันฝน

หน้า Flashing ด้านหน้า  
(วัสดุ ไม้/เหล็ก)

SLOPE  
4



STORE  
F2 FFL+1.00  
C2 FFL+2.90  
CH

โถง  
F3 FFL+1.00  
C3 FFL+2.90  
CH

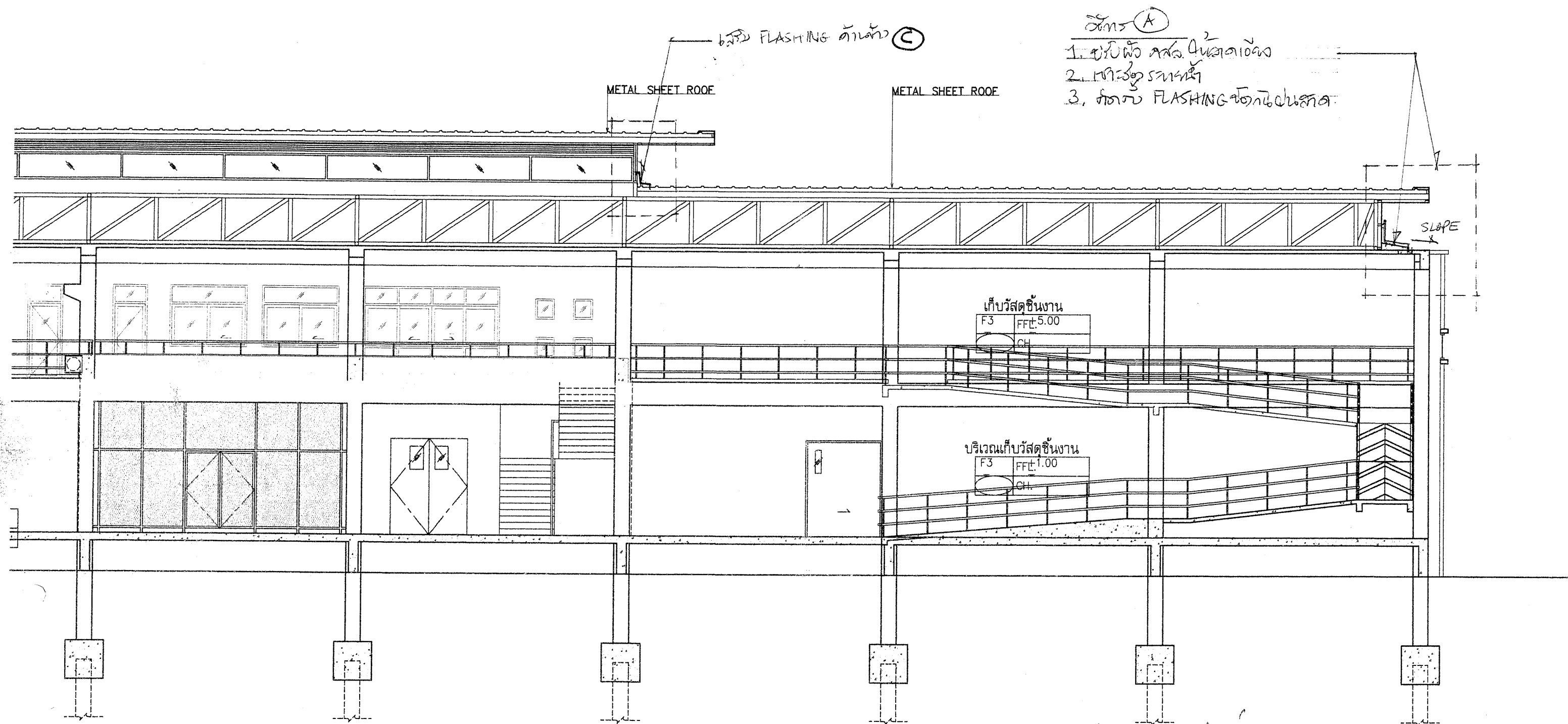
ห้องประชุม  
F5 FFL+5.00  
C3 FFL+2.90  
CH

ทางบริการ  
F3 FFL+1.00  
C5 FFL+2.90  
CH

LOADING BAY  
F3 FFL+1.00  
CH

จุดตัดทาง 1

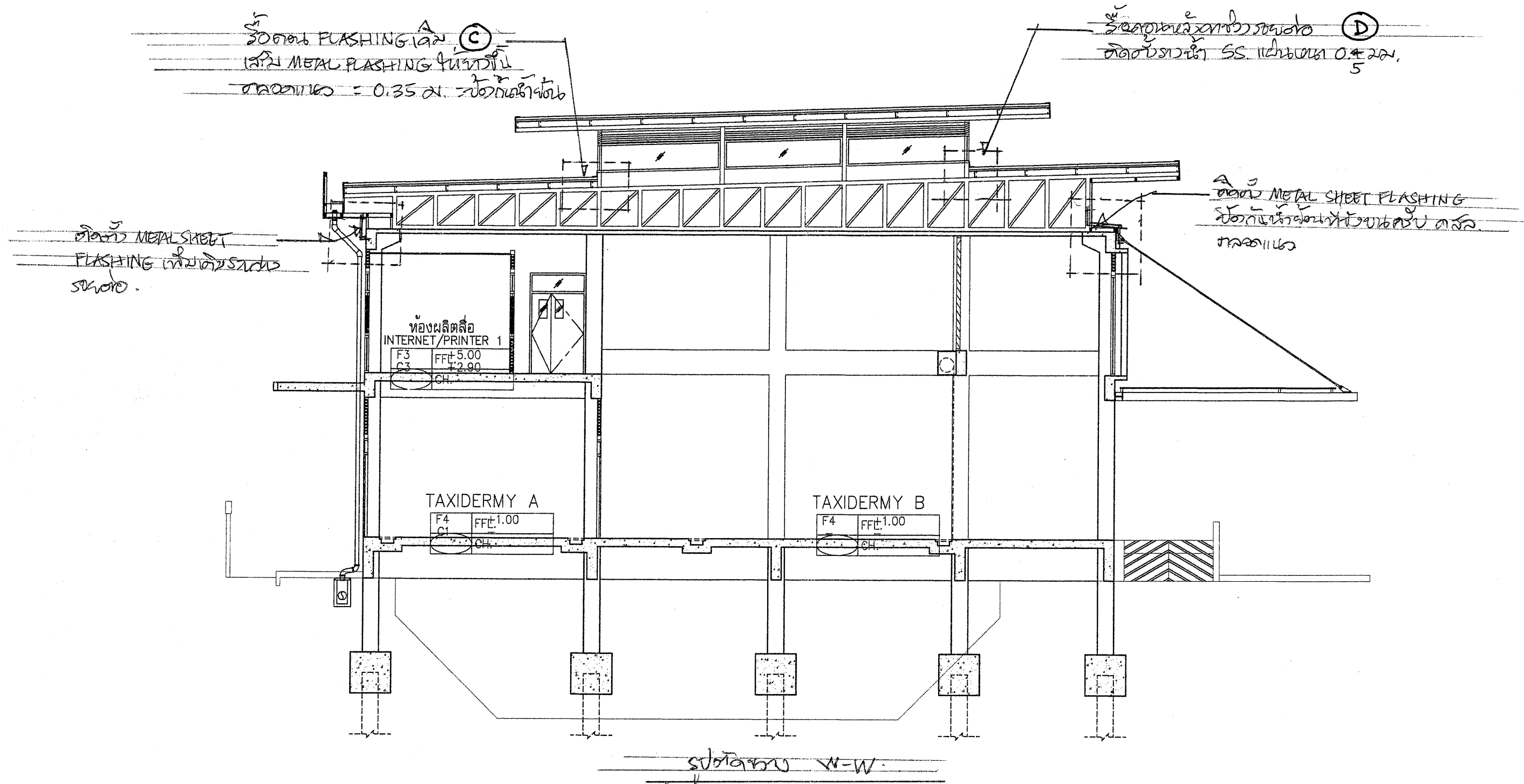
หมายเหตุ : ให้วิศวกรที่ได้ออกแบบ Shop Drawing.  
เพื่อพิจารณาและแก้ไขก่อน.



- ตัวอักษร (A)
1. ขอบผิว หลังคา 2. ในลาดเอียง
  2. เสาตั้ง ระบายน้ำ
  3. รางน้ำ FLASHING ขัดกันฝนสาด

รูปตัดตามภาพ สลักที่ 2

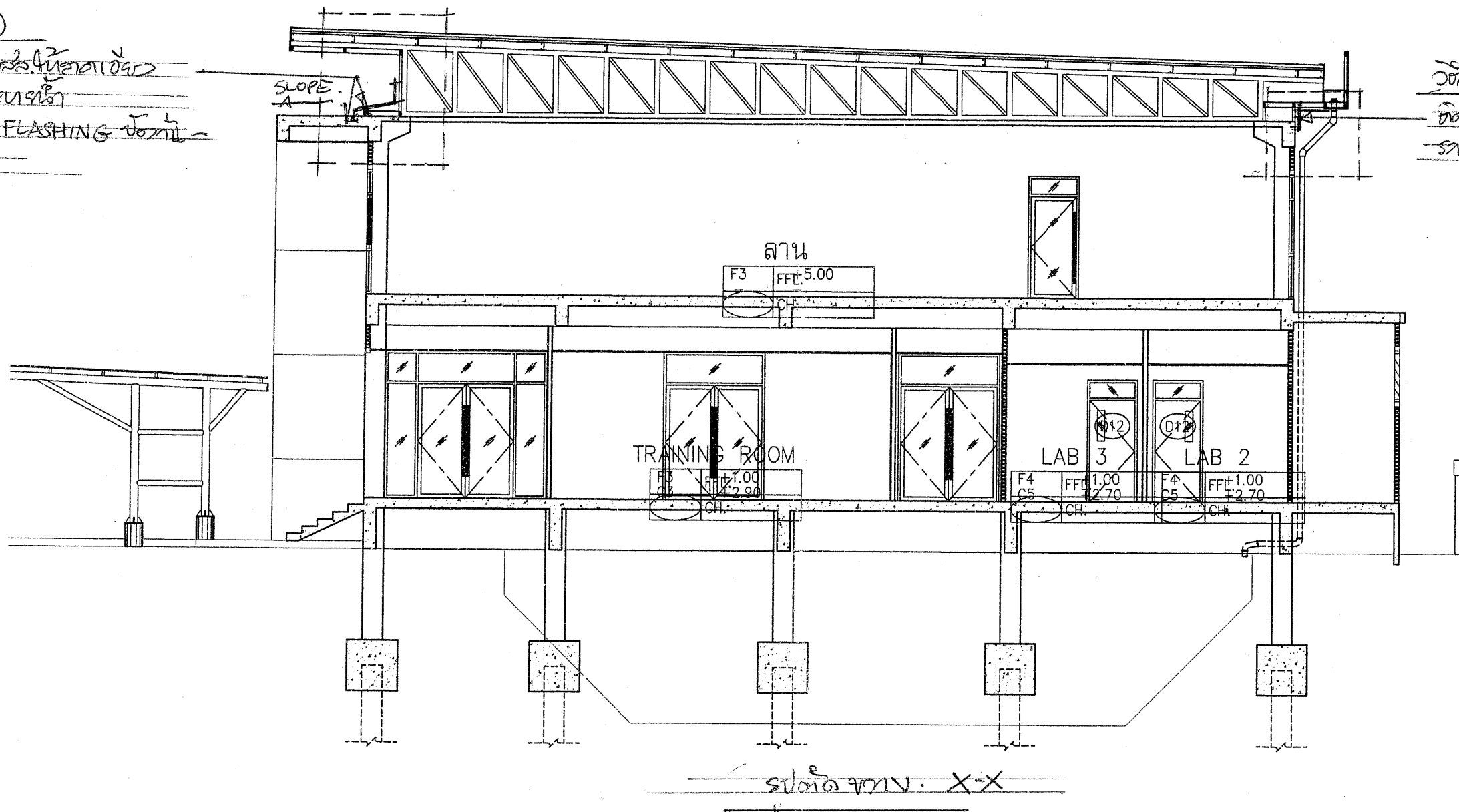
หมายเหตุ = ในชั้นวางพื้นและตัดที่ Shop Drawing เพื่อพิจารณา ก่อนเริ่มทำ งาน.มร.



หมายเหตุ = ให้ใช้ตามพื้นที่และขนาดที่ Shop Drawing เพื่อพิจารณาการรับน้ำหนัก

Section (A)

1. วัสดุฉนวนโฟม
2. วัสดุกันซึม
3. วัสดุ FLASHING ครอบ

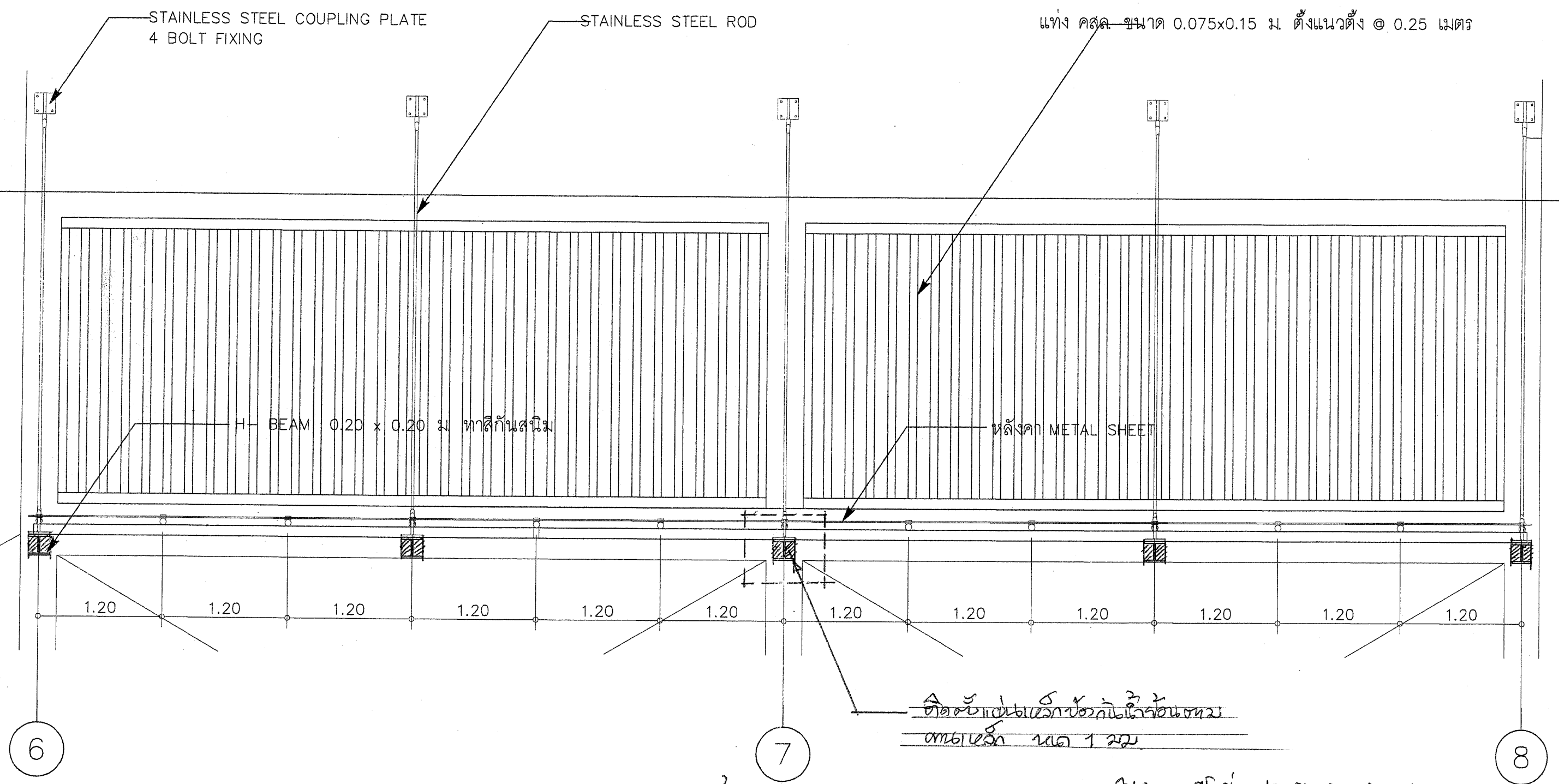


Section (B)

วัสดุ METAL SHEET หนา 0.25  
ระบบระบายน้ำ

หมายเหตุ : วัสดุที่ใส่ใน Shop Drawing  
เพื่อแสดงโครงสร้างเท่านั้น

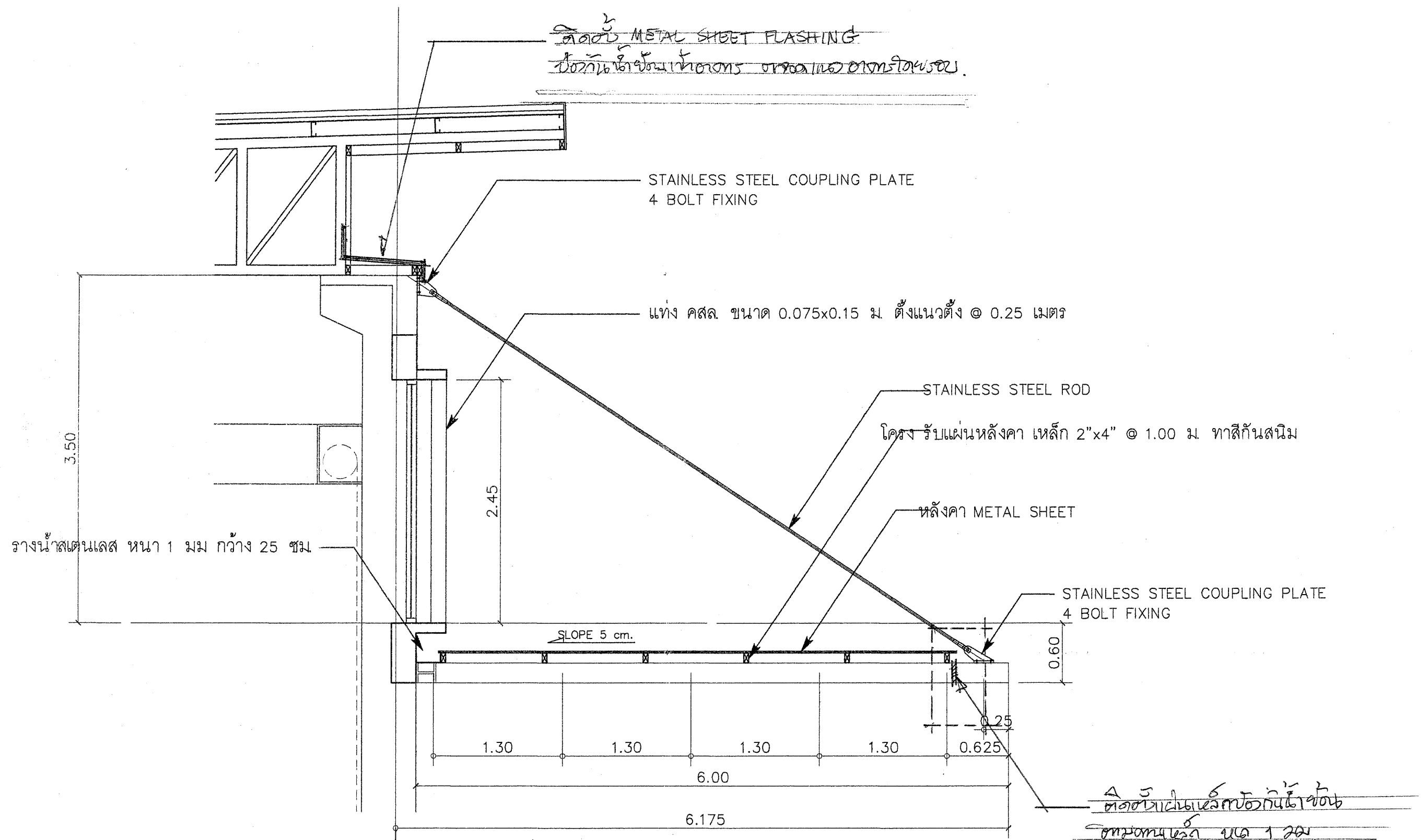




แบบขยาย D2

แบบขยายโครง CANOPY

หมายเหตุ : ให้สามารถทำเป็น Shop Drawing  
เพื่อใช้ประกอบแบบได้ทันที



E SUBTITLED CANOPY

หมายเหตุ = ให้วิศวกรที่จัดทำ Shop Drawing  
เพื่อตรวจสอบก่อนพิมพ์ดำเนินการ.

แบบขยาย D2