

รายละเอียดคุณลักษณะ
ม่านอากาศประตูเข้า ออก อาคาร
องค์การพิพิธภัณฑ์วิทยาศาสตร์แห่งชาติ

1. วัตถุประสงค์ในการจัดซื้อ

องค์การพิพิธภัณฑ์วิทยาศาสตร์แห่งชาติ (อพวช.) มีความประสงค์จะจัดซื้อม่านอากาศประตูเข้า ออก อาคาร สำหรับอาคารต่าง ๆ ของ อพวช.

2. รายละเอียดของสินค้า

2.1 คุณสมบัติทั่วไปของม่านอากาศ

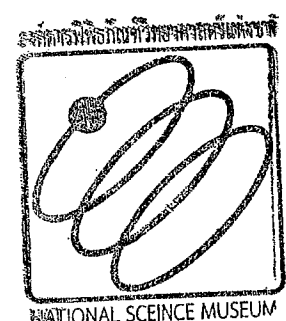
สามารถป้องกันฝุ่น แมลงและอากาศที่ปนเปื้อนเชื้อโรค ซึ่งม่านอากาศเป็นตัวกลางกั้นระหว่างความร้อนหรือความเย็นและมลภาวะต่าง ๆ จากภายนอกไม่ให้เข้ามาภายในอาคารได้

2.2.1 คุณสมบัติเฉพาะของม่านอากาศ ขนาด 120 cm

- สามารถป้องกันฝุ่น แมลงและอากาศที่ปนเปื้อนเชื้อโรค ซึ่งม่านอากาศเป็นตัวกลางกั้นระหว่างความร้อนหรือความเย็น
- สามารถติดตั้งโดยใช้ระบบไฟฟ้า 220v , 50 Hz
- มีขนาดความยาวของม่านอากาศขนาด 120 cm
- มอเตอร์พัดลมให้ลมแรงแต่ทำงานเงียบ มีเสียงไม่เกิน 53 เดซิเบล
- มอเตอร์กำลังแรงสามารถส่งแรงลมได้ไม่น้อยกว่า 3 เมตร
- สามารถปรับแรงลมได้ไม่น้อยกว่า 2 ระดับ
- ความเร็วลมไม่ต่ำกว่า High- 880 CFM/ Low 700 CFM
- ตัวถังม่านอากาศทำจากอลูมิเนียมอัลลอยด์
- มีรีโมทไร้สาย ควบคุมการทำงานของเครื่อง

2.2.2 คุณสมบัติเฉพาะของม่านอากาศ ขนาด 150 cm

- สามารถติดตั้งโดยใช้ระบบไฟฟ้า 220v , 50 Hz
- มีขนาดความยาวของม่านอากาศขนาด 150 cm



- มอเตอร์พัดลมให้ลมแรงแต่ทำงานเงียบ มีเสียงไม่เกิน 55 เดซิเบล
- มอเตอร์กำลังแรงสามารถส่งแรงลมได้ไม่น้อยกว่า 3 เมตร
- สามารถปรับแรงลมได้ไม่น้อยกว่า 2 ระดับ
- ความเร็วลมไม่ต่ำกว่า High- 1115 CFM/ Low 880 CFM
- ตัวถังม่านอากาศทำจากอลูมิเนียมอัลลอยด์
- มีรีโมทไร้สาย ควบคุมการทำงานของเครื่อง

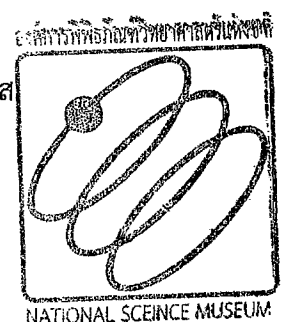
2.2.3 คุณสมบัติเฉพาะของม่านอากาศ ขนาด 180 cm

- สามารถติดตั้งโดยใช้ระบบไฟฟ้า 220v , 50 Hz
- มีขนาดความยาวของม่านอากาศขนาด 180 cm
- มอเตอร์พัดลมให้ลมแรงแต่ทำงานเงียบ มีเสียงไม่เกิน 57 เดซิเบล
- มอเตอร์กำลังแรงสามารถส่งแรงลมได้ไม่น้อยกว่า 3 เมตร
- สามารถปรับแรงลมได้ไม่น้อยกว่า 2 ระดับ
- ความเร็วลมไม่ต่ำกว่า High- 1340 CFM/ Low 1055 CFM
- ตัวถังม่านอากาศทำจากอะลูมิเนียมอัลลอยด์
- มีรีโมทไร้สาย ควบคุมการทำงานของเครื่อง

3. ขอบเขตงานและสถานที่ติดตั้งม่านตัดอากาศ

พิพิธภัณฑ์เทคโนโลยีสารสนเทศ (พทส.) จำนวน 6 ชุด

1. ติดตั้งม่านตัดอากาศ ขนาด 1.20 ม. จำนวน 1 ชุด เหนือประตูทางเข้าสำนักงาน ขนาดประตู 2.00 x 2.00 ม.
2. ติดตั้งม่านตัดอากาศ ขนาด 1.20 ม. จำนวน 2 ชุด เหนือประตูทางเข้าสำนักงาน ขนาดประตู 2.00 x 2.00 ม.
3. ติดตั้งม่านตัดอากาศ ขนาด 1.50 ม. จำนวน 2 ชุด เหนือประตูทางเข้านิทรรศการ พทส.
ขนาดประตู 2.50 x 2.00 ม.
4. ติดตั้งม่านตัดอากาศ ขนาด 1.80 ม. จำนวน 1 ชุด เหนือประตูทางออกนิทรรศการ พทส.
ขนาดประตู 1.60 x 2.00 ม.



พิพิธภัณฑ์ธรรมชาติวิทยา (พธช.) จำนวน 4 ชุด

5. ติดตั้ง ม่านตัดอากาศ ขนาด 1.50 ม. จำนวน 2 ชุด เหนือประตูทางเข้านิทรรศการ พธช. ขนาดประตู
ขนาด 3.00 x 2.00 ม.
6. ติดตั้ง ม่านตัดอากาศ ขนาด 1.50 ม. จำนวน 2 ชุด เหนือประตูทางออกนิทรรศการ พธช. ขนาดประตู
ขนาด 3.00 x 2.00 ม.

สำนักงาน อพวช. จำนวน 4 ชุด

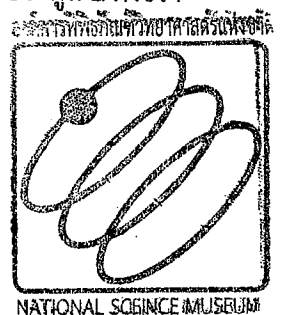
7. ติดตั้งม่านตัดอากาศ ขนาด 1.20 ม. จำนวน 2 ชุด เหนือประตูทางเข้าสำนักงานใหญ่ด้านขวา
ประตูขนาด 2.00 x 2.00 ม.
8. ติดตั้งม่านตัดอากาศ ขนาด 1.20 ม. จำนวน 2 ชุด เหนือประตูทางเข้าสำนักงานใหญ่ด้านซ้าย
ประตูขนาด 2.00 x 2.00 ม.

พิพิธภัณฑ์วิทยาศาสตร์ (พวท.) จำนวน 6 ชุด

9. ติดตั้ง ม่านตัดอากาศ ประตูละ 2 ตัว ขนาด 1.20 ม. รวมจำนวน 4 ชุด เหนือประตูทางเข้านิทรรศการ พวท.
ทั้ง 2 ประตู ขนาดประตู 2.00 x 2.00 ม.
10. ติดตั้ง ม่านตัดอากาศ ขนาด 1.20 ม. จำนวน 2 ชุด เหนือประตูทางออกนิทรรศการ พวท. Museum shop
ขนาดประตู ขนาดประตู 2.00 x 2.50 ม.

พิพิธภัณฑ์พระรามเก้า (พพก.) จำนวน 9 ชุด

11. ติดตั้งม่านตัดอากาศ ขนาด 1.20 ม. จำนวน 4 ชุด เหนือประตูทางเข้านิทรรศการ พพก.
ขนาดประตู 2.00 x 3.00 ม.
12. ติดตั้ง ม่านตัดอากาศ ขนาด 1.50 ม. จำนวน 1 ชุด เหนือประตูทางออกนิทรรศการ พพก. (ประตู 3)
ขนาดประตู 2.00 x 2.40 ม.
13. ติดตั้ง ม่านตัดอากาศ ขนาด 1.20 ม. จำนวน 2 ชุด เหนือประตูทางออกนิทรรศการ พพก. ประตูที่ 2 ผังซ้าย
ขนาดประตู 2.00 x 2.00 ม.
14. ติดตั้งม่านตัดอากาศขนาด 1.20 ม. จำนวน 2 ชุด เหนือประตูทางออกนิทรรศการ พพก. ประตูที่ 2 ผังขวา
ขนาดประตู 2.00 x 2.00 ม.



4. เงื่อนไข

4.1 ผู้ขายสินค้าจะต้องส่งมอบและประกอบติดตั้งให้แล้วเสร็จ ภายใน 90 วัน นับถัดจากวันที่ได้รับการสั่งซื้อจาก อพวช.

4.2 ผู้ขายต้องรับประกันคุณภาพของสินค้าไม่น้อยกว่า 1 ปี นับจากวันที่ผ่านการตรวจรับงาน

